

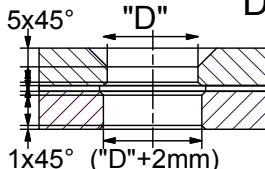
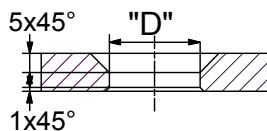
**Absolut Wartungsfrei !**

**Optimaler Toleranzausgleich !**

GS = Gesamt Glasaufbau / Gesamt Glasdicke  
 VG = Vorderer Glasaufbau / Vordere Glasdicke  
 GZ = Glaszwischenraum  
 HG = Hinterer Glasaufbau / Hintere Glasdicke  
 DP = Drehmittelpunkt

ESG

VSG



Hinweis: Alle Schraubverbindungen müssen mit geeigneten Mitteln gesichert werden. (z.B. LOCTITE)

Glasbohrungen		Angaben zum Objekt	Material: 1.4404 Oberfläche drehblank
∅ "D"	Halter Typ	Laschendicke: _____ mm	"Sonderausführungen auf Anfrage" Bezüglich Teller- und Senkschraubenvarianten sowie Anschlußmöglichkeiten siehe unsere entsprechenden Unterlagen.
∅ 26mm	AK C 36/50	Glasdicke: _____ mm	
∅ 36mm	AK C 46/60	BV: _____	
∅ 36mm	AK C 46/70		



Erstellungsdatum  
 13.09.2014  
 gebo  
 Gottlieb-Daimler-Str.3-5  
 74382 Neckarwestheim

**Senk-Punkthalter  
 Kugelgelagert**

AK CAI 46 70V

A4