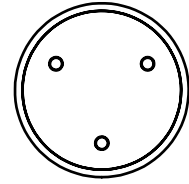


Durchmesser "D"  
ist in folgenden Maßen  
Standardmäßig  
erhältlich:

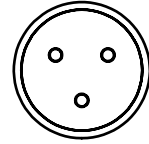
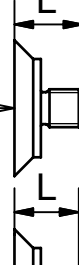
- Ø40
- Ø50
- Ø60
- Ø70
- Ø80

Länge "L"  
ist abhängig von der  
verwendeten Glasdicke.  
"Minimale" Standardmäßige  
Glasdicke = 8mm.

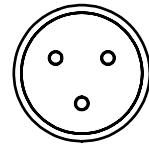
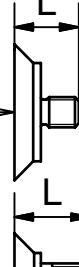
Typ C46 / M10



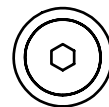
Typ C36 / M10



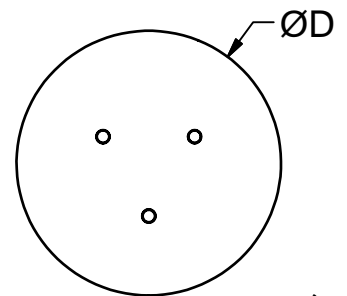
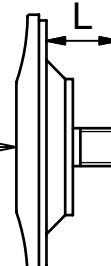
Typ C36 / M8



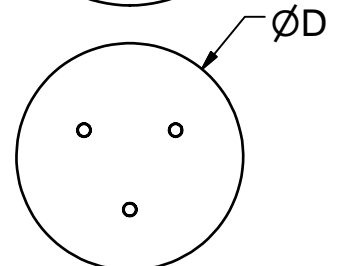
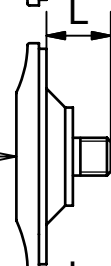
Typ C26 / M10



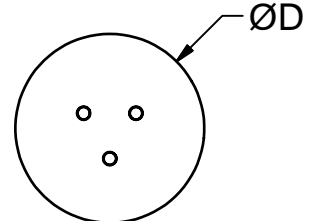
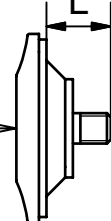
Typ CA46 / M10



Typ CA36 / M10



Typ CA36 / M8



**Hinweist:**

1. Bei allen Typen mit Bohrbild können Sie einen Sonderschlüssel mit 1/2" Anschlußnuss bei uns erwerben.
2. Bei Typ C26 / M10 erfolgt die Befestigung mit handelsüblichen Innensechskantschlüsseln (IMBUS).



Maßstab: 1:2  
gebo  
Gottlieb-Daimler-Str.3-5  
74382 Neckarwestheim

Benennung:  
**C-Schraubenvarianten**  
Andere Formen auf Anfrage !

A4