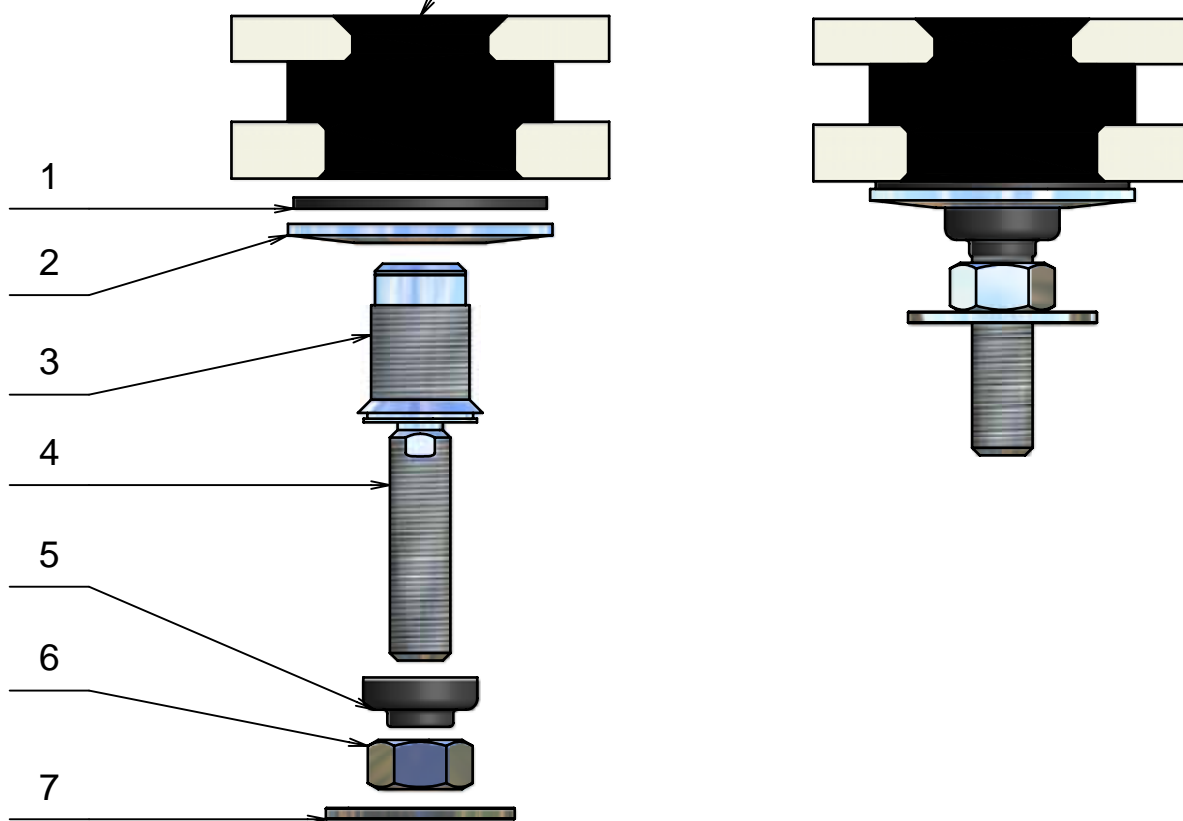




Isolierglas mit werkseitig vormontiertem A-Teil



ACHTUNG: Grundsätzlich sind alle Schraubverbindungen mit geeigneten Mitteln (z.B. Loctite) zu sichern!

01. Teil 1 (EPDM / Klingsil - Dichtscheibe) in Teil 2 (Edelstahl-teller) einsetzen.
02. Teil 3 (Edelstahleinschraubkörper) mit vormontiertem Teil 4 (Kugelbolzen) in Teil 2 einsetzen.
03. Baugruppe (1, 2, 3 und 4) in werkseitig vormontiertes A-Teil mit der Hand einige Gewindegänge einschrauben. Vorsicht: Gewinde nicht beschädigen!
Gewindesicherung (Loctite) nicht vergessen!
04. Zum endgültigen Fixieren der vorgenannten Teile unbedingt die dafür mitgelieferten Werkzeuge verwenden. Zur Beachtung: Teile dürfen nur handfest angezogen werden.
05. Teil 5 (EPDM - Dichtmanschette) über Teil 4 ziehen und im Teil 3 in den dafür vorgesehenen Kragen setzen.
06. Teil 6 (Edelstahlmutter) auf Teil 4 schrauben.
07. Teil 7 (Edelstahlunterlegscheibe) auf Teil 4 setzen.



Maßstab: o. Maßstab

gebo
Gottlieb-Daimler-Str. 3-5
74382 Neckarwestheim

Benennung:

Montageanleitung Punkthalter Typ ZK CI
- Befestigung an Isolierglas -

A4

