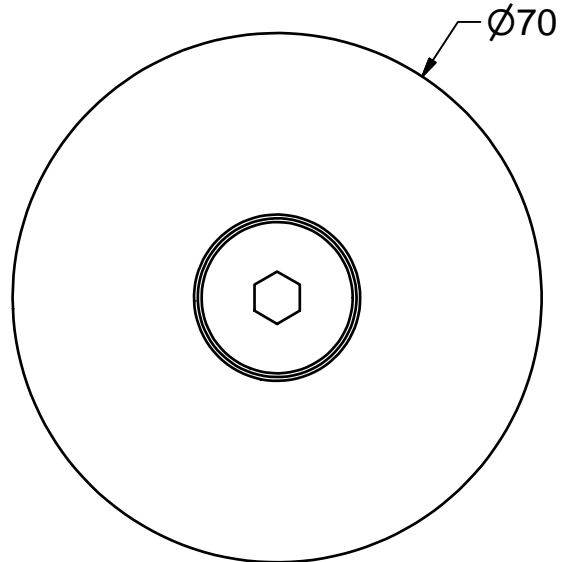
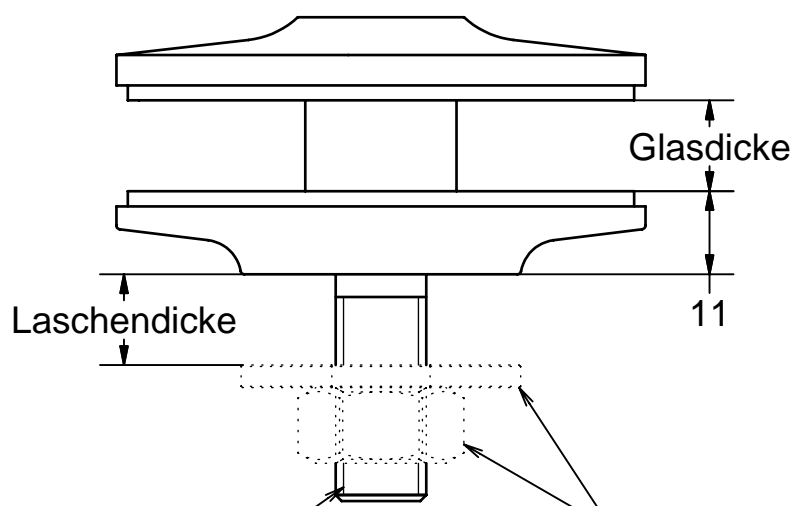




A ↓

A (1:1)



M12x1.75 - 6g

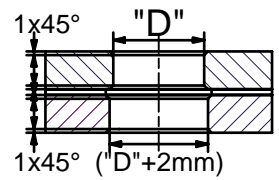
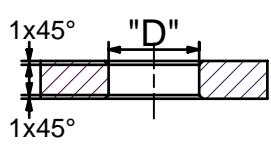
U-Scheibe DIN 9021 +  
Mutter DIN 934 bauseits.

**TRAV - KONFORM !**  
**TRPV - KONFORM !**

**Flächentoleranzausgleich!**

ESG

VSG



Angaben zum Objekt	
Laschendicke:	_____ mm
Glasdicke:	_____ mm
BV:	_____
Hinweis: Alle Schraubverbindungen müssen mit geeigneten Mitteln gesichert werden. (z.B. LOCTITE)	

Glasbohrungen	
Durchmesser	Halter Typ
24 mm	STA 50
26 mm	STA 60
30 mm	STA 70

Material: 1.4404 Oberfläche drehblank

"Sonderausführungen auf Anfrage"

Bezüglich Teller- und Senkschraubvarianten sowie Anschlußmöglichkeiten siehe unsere entsprechenden Unterlagen.



Erstellungsdatum  
13.09.2014

gebo  
Gottlieb-Daimler-Str. 3-5  
74382 Neckarwestheim

<b>Teller-Punkthalter Starr</b>	
STA AV 70 M12	A4

