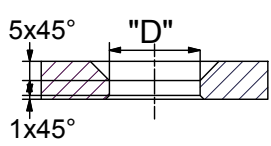


Absolut Wartungsfrei !

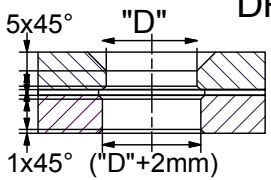
Optimaler Toleranzausgleich !

- GS = Gesamt Glasaufbau / Gesamt Glasdicke
- VG = Vorderer Glasaufbau / Vordere Glasdicke
- GZ = Glaszwischenraum
- HG = Hinterer Glasaufbau / Hintere Glasdicke
- DP = Drehmittelpunkt


ESG



VSG



Hinweis: Alle Schraubverbindungen müssen mit geeigneten Mitteln gesichert werden. (z.B. LOCTITE)

Glasbohrungen		Angaben zum Objekt		Material: 1.4404 Oberfläche drehblank	
Ø "D"	Halter Typ	Laschendicke: _____ mm	Glasdicke: _____ mm	"Sonderausführungen auf Anfrage" Bezüglich Teller- und Senkschraubenvarianten sowie Anschlußmöglichkeiten siehe unsere entsprechenden Unterlagen.	
Ø 26mm	AK C 36/50	BV: _____			
Ø 36mm	AK C 46/60				
Ø 36mm	AK C 46/70			<p>Senk-Punkthalter Kugelgelagert</p>	
		Erstellungsdatum 13.09.2014 gebo Gottlieb-Daimler-Str.3-5 74382 Neckarwestheim			