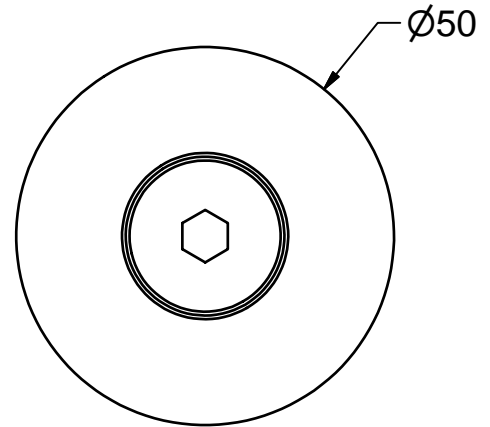


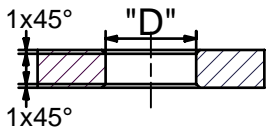
A ( 1 : 1 )



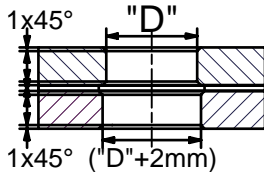
**TRAV - KONFORM !**  
**TRPV - KONFORM !**

**Flächentoleranzausgleich !**

ESG



VSG



Angaben zum Objekt	
Laschendicke:	_____ mm
Glasdicke:	_____ mm
BV:	_____
Hinweis: Alle Schraubverbindungen müssen mit geeigneten Mitteln gesichert werden. (z.B. LOCTITE)	

Glasbohrungen	
Durchmesser	Halter Typ
24 mm	EA 50
26 mm	EA 60
30 mm	EA 70

Material: 1.4404 Oberfläche drehblank  
"Sonderausführungen auf Anfrage"  
Bezüglich Teller- und Senkschraubenvarianten sowie Anschlußmöglichkeiten siehe unsere entsprechenden Unterlagen.



Erstellungsdatum  
13.09.2014  
gebo  
Gottlieb-Daimler-Str. 3-5  
74382 Neckarwestheim

<b>Teller-Punkthalter Elastisch-gelenkig</b>	
EA AV 50 M8	A4