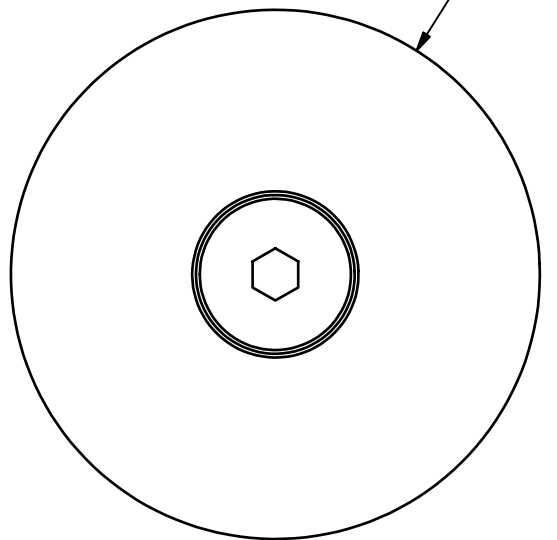
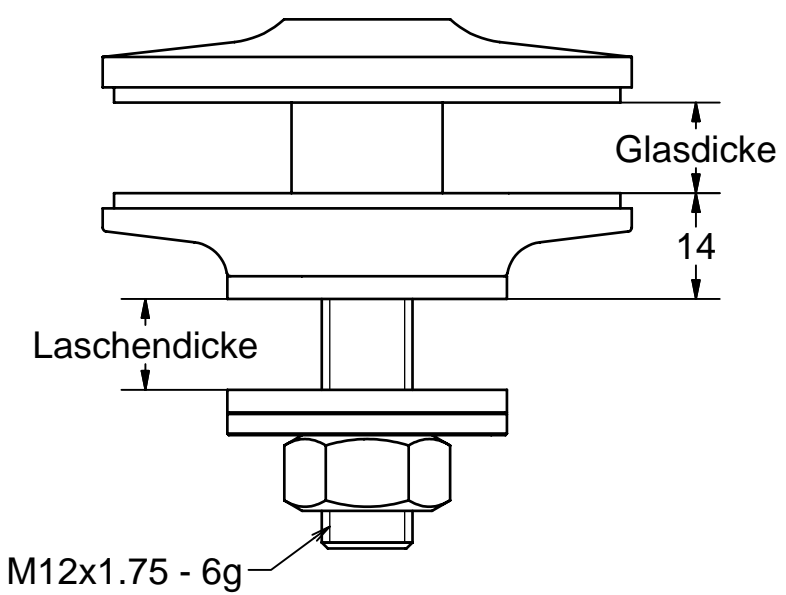




A ↓

A (1:1)

Ø70

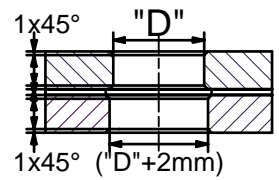
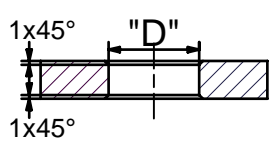


TRAV - KONFORM !
TRPV - KONFORM !

Flächentoleranzausgleich!

ESG

VSG



| | |
|--|----------|
| Angaben zum Objekt | |
| Laschendicke: | _____ mm |
| Glasdicke: | _____ mm |
| BV: | _____ |
| Hinweis: Alle Schraubverbindungen müssen mit geeigneten Mitteln gesichert werden. (z.B. LOCTITE) | |

| Glasbohrungen | |
|---------------|------------|
| Durchmesser | Halter Typ |
| 24 mm | EA 50 |
| 26 mm | EA 60 |
| 30 mm | EA 70 |

Material: 1.4404 Oberfläche drehblank

"Sonderausführungen auf Anfrage"

Bezüglich Teller- und Senkschraubenvarianten sowie Anschlußmöglichkeiten siehe unsere entsprechenden Unterlagen.



Erstellungsdatum
13.09.2014

gebo
Gottlieb-Daimler-Str. 3-5
74382 Neckarwestheim

| | |
|--|----|
| Teller-Punkthalter Elastisch-gelenkig | |
| EA AV 70 M12 | A4 |

