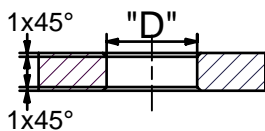


TRAV - KONFORM !
TRPV - KONFORM !

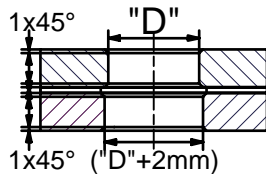
Flächentoleranzausgleich !

Rücksprache bezüglich Ausbildung der UK-Anschlüsse bzw. der Laschen !

ESG



VSG



Angaben zum Objekt	
Laschendicke:	_____ mm
Glasdicke:	_____ mm
BV:	_____
Hinweis: Alle Schraubverbindungen müssen mit geeigneten Mitteln gesichert werden. (z.B. LOCTITE)	

Glasbohrungen	
Durchmesser	Halter Typ
24 mm	EA 50
26 mm	EA 60
30 mm	EA 70

Material: 1.4404 Oberfläche drehblank
"Sonderausführungen auf Anfrage"
Bezüglich Teller- und Senkschraubvarianten sowie Anschlußmöglichkeiten siehe unsere entsprechenden Unterlagen.



Erstellungsdatum
13.09.2014
gebo
Gottlieb-Daimler-Str. 3-5
74382 Neckarwestheim

Teller-Punkthalter Elastisch-gelenkig	
EA GB 50 1.1	A4