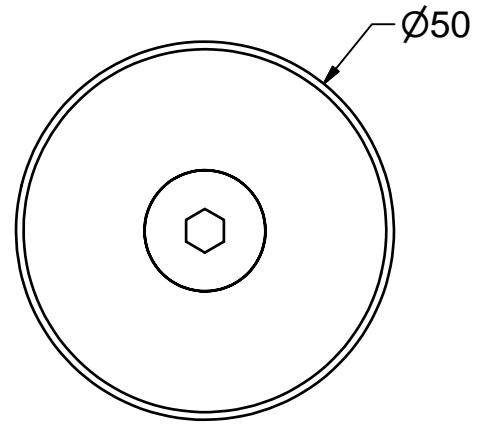


A (1:1)

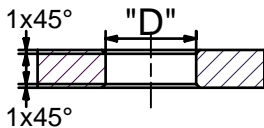


TRAV - Konform !
TRPV - Konform !

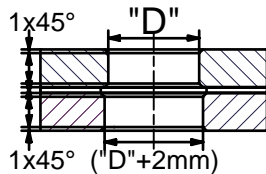
Flächentoleranzausgleich !

Rücksprache bezüglich Ausbildung der UK-Anschlüsse bzw. der Laschen !

ESG



VSG



Angaben zum Objekt

Laschendicke: _____ mm

Glasdicke: _____ mm

BV: _____

Hinweis: Alle Schraubverbindungen müssen mit geeigneten Mitteln gesichert werden. (z.B. LOCTITE)

Glasbohrungen

Material: 1.4404 Oberfläche drehblank

Durchmesser

Halter Typ

24 mm

EA 50

26 mm

EA 60

30 mm

EA 70

"Sonderausführungen auf Anfrage"
Bezüglich Teller- und Senkschraubvarianten sowie Anschlußmöglichkeiten siehe unsere entsprechenden Unterlagen.



Erstellungsdatum

13.09.2014

gebo
Gottlieb-Daimler-Str. 3-5
74382 Neckarwestheim

Teller-Punkthalter
Elastisch-gelenkig

EA GB 50 1.2

A4