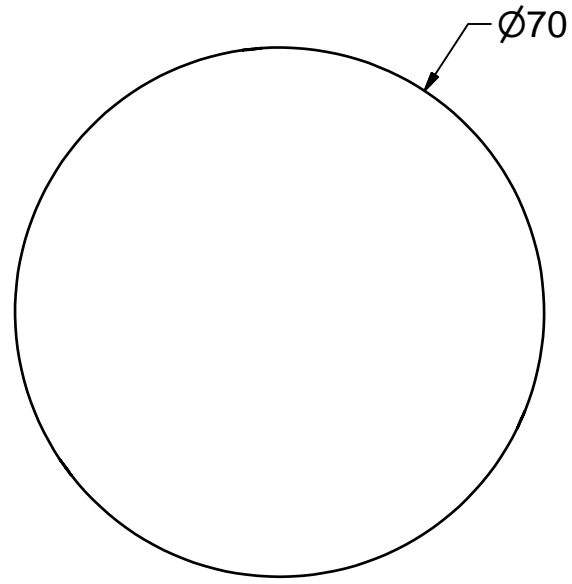
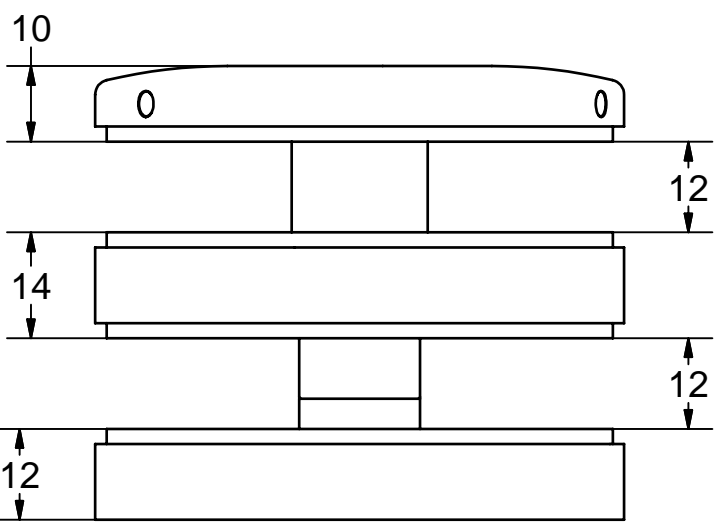




A ( 1 : 1 )



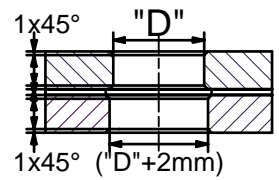
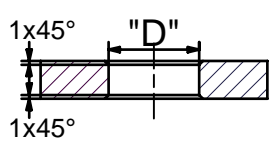
**Flächentoleranzausgleich !**

**TRAV - KONFORM !  
TRPV - KONFORM !**

**Rücksprache bezüglich  
Ausbildung der UK-Anschlüsse  
bzw. der Laschen !**

ESG

VSG



Angaben zum Objekt	
Laschendicke:	_____ mm
Glasdicke:	_____ mm
BV:	_____
Hinweis: Alle Schraubverbindungen müssen mit geeigneten Mitteln gesichert werden. (z.B. LOCTITE)	

Glasbohrungen	
Durchmesser	Halter Typ
24 mm	EA 50
26 mm	EA 60
30 mm	EA 70

Material: 1.4404 Oberfläche drehblank  
 "Sonderausführungen auf Anfrage"  
 Bezüglich Teller- und Senkschraubvarianten sowie Anschlußmöglichkeiten siehe unsere entsprechenden Unterlagen.



Erstellungsdatum  
13.09.2014  
gebo  
Gottlieb-Daimler-Str. 3-5  
74382 Neckarwestheim

<b>Teller-Punkthalter Elastisch-gelenkig</b>	
EA GB 70 3.3	A4

