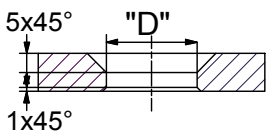
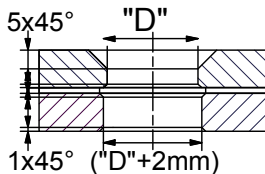


**Flächentoleranz möglich !  
Rücksprache bezüglich Ausbildung der UK-Anschlüsse  
bzw. der Laschen!**


ESG



VSG



Hinweis: Alle Schraubverbindungen müssen mit geeigneten Mitteln gesichert werden. (z.B. LOCTITE)

Glasbohrungen		Angaben zum Objekt	Material: 1.4404 Oberfläche drehblank	
Ø "D"	Halter Typ	Laschendicke: _____ mm	"Sonderausführungen auf Anfrage" Bezüglich Teller- und Senkschraubenvarianten sowie Anschlußmöglichkeiten siehe unsere entsprechenden Unterlagen.	
Ø 16mm	C26/50	Glasdicke: _____ mm		
Ø 26mm	C36/50	BV: _____		
Ø 36mm	C46/60			
 glas-elemente-befestigungssysteme		Erstellungsdatum	<b>Senk-Punkthalter</b> <b>Elastisch-gelenkig</b>	
		13.09.2014		
		gebo Gottlieb-Daimler-Str.3-5 74382 Neckarwestheim		EC GB 26 50