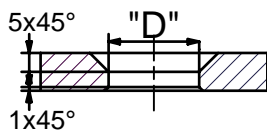
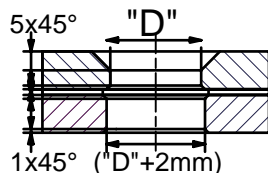


Flächentoleranz möglich !
Rücksprache bezüglich Ausbildung der UK-Anschlüsse
bzw. der Laschen!


ESG



VSG



Hinweis: Alle Schraubverbindungen müssen mit geeigneten Mitteln gesichert werden. (z.B. LOCTITE)

Glasbohrungen		Angaben zum Objekt		Material: 1.4404 Oberfläche drehblank	
Ø "D"	Halter Typ	Laschendicke: _____ mm		"Sonderausführungen auf Anfrage" Bezüglich Teller- und Senkschraubenvarianten sowie Anschlußmöglichkeiten siehe unsere entsprechenden Unterlagen.	
Ø16mm	C 26/50	Glasdicke: _____ mm			
Ø26mm	C 36/50	BV: _____			
Ø36mm	C 46/60				
		Erstellungsdatum		Senk-Punkthalter Elastisch-gelenkig	
		13.09.2014			
		gebo Gottlieb-Daimler-Str. 3-5 74382 Neckarwestheim		EC GB 36 50	