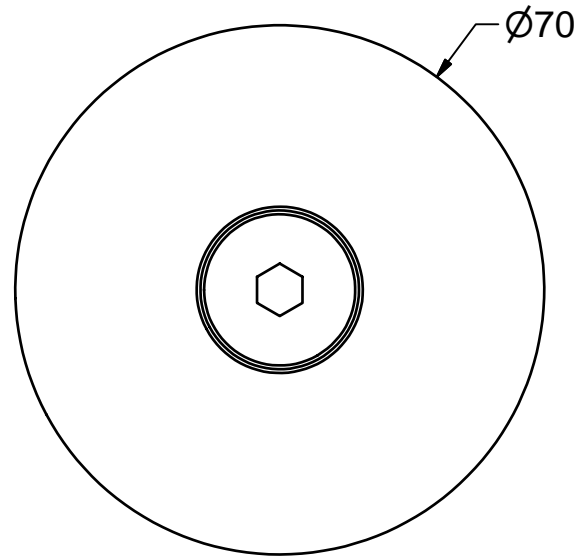
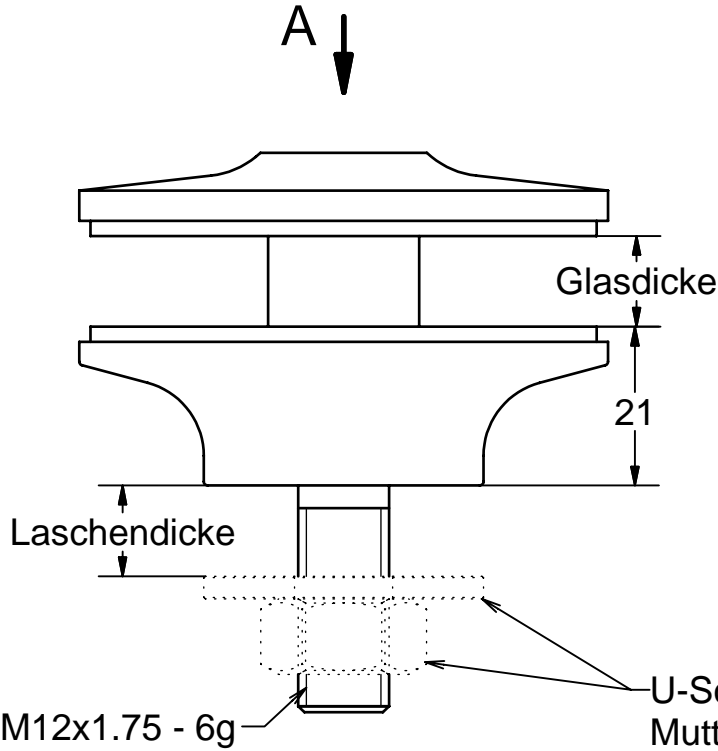
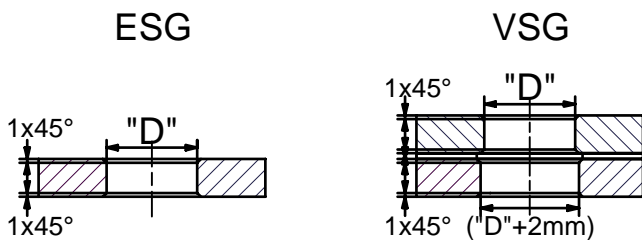


A (1:1)



TRAV - KONFORM !
TRPV - KONFORM !

Flächentoleranzausgleich !



Angaben zum Objekt	
Laschendicke:	_____ mm
Glasdicke:	_____ mm
BV:	_____
Hinweis: Alle Schraubverbindungen müssen mit geeigneten Mitteln gesichert werden. (z.B. LOCTITE)	

Glasbohrungen	
Durchmesser	Halter Typ
24 mm	STA 50
26 mm	STA 60
30 mm	STA 70

Material: 1.4404 Oberfläche drehblank
"Sonderausführungen auf Anfrage"
Bezüglich Teller- und Senkschraubenvarianten sowie Anschlußmöglichkeiten siehe unsere entsprechenden Unterlagen.

	Erstellungsdatum	Teller-Punkthalter Starr	
	13.09.2014		
	gebo Gottlieb-Daimler-Str. 3-5 74382 Neckarwestheim	STA A70 M12	A4