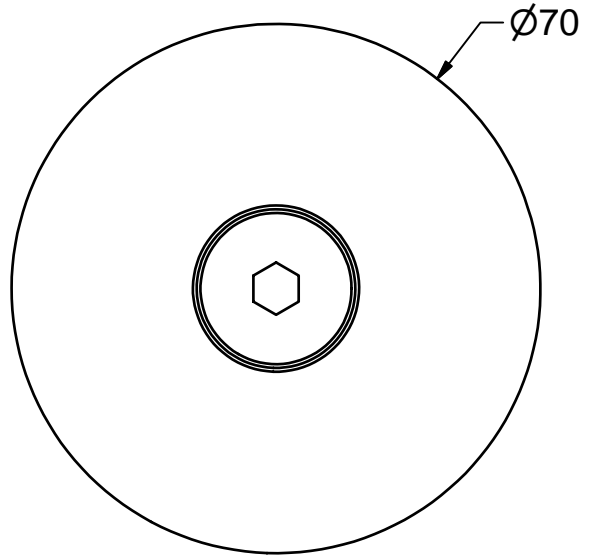
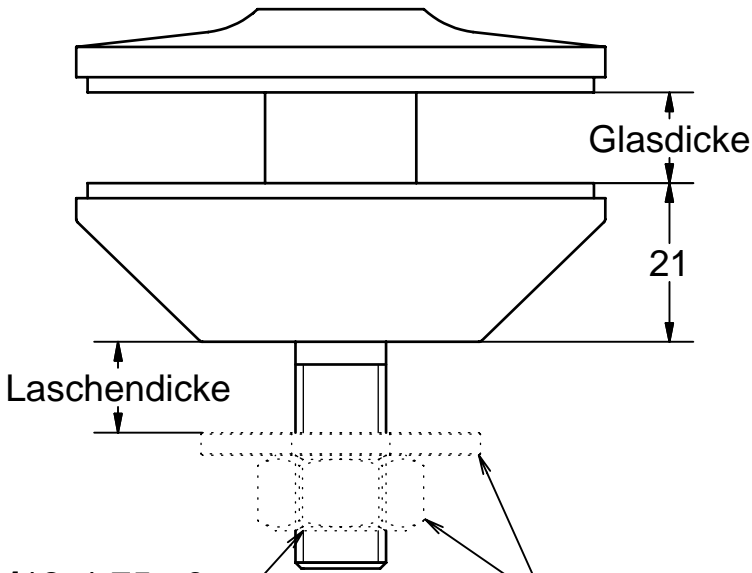




A ↓

A (1:1)



M12x1.75 - 6g

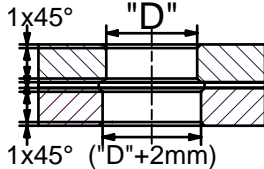
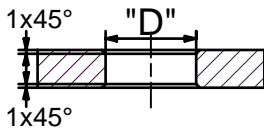
U-Scheibe DIN 9021 +
Mutter DIN 934 bauseits.

TRAV - KONFORM !
TRPV - KONFORM !

Flächentoleranzausgleich!

ESG

VSG



Angaben zum Objekt

Laschendicke: _____ mm

Glasdicke: _____ mm

BV: _____

Hinweis: Alle Schraubverbindungen
müssen mit geeigneten Mitteln
gesichert werden. (z.B. LOCTITE)

Glasbohrungen	
Durchmesser	Halter Typ
24 mm	STA 50
26 mm	STA 60
30 mm	STA 70

Material: 1.4404 Oberfläche drehblank

"Sonderausführungen auf Anfrage"

Bezüglich Teller- und Senkschraubenvarianten sowie Anschlußmöglichkeiten siehe unsere entsprechenden Unterlagen.



Erstellungsdatum
13.09.2014

gebo
Gottlieb-Daimler-Str. 3-5
74382 Neckarwestheim

**Teller-Punkthalter
Starr**

STA F 70 M12

A4

