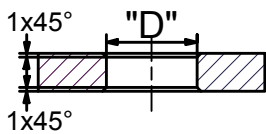


**TRAV - Konform!**

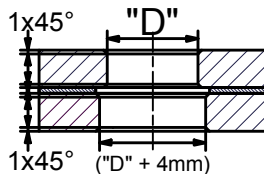
**Absolut Wartungsfrei !**

**Optimaler Toleranzausgleich !**

ESG



VSG



Hinweis: Alle Schraubverbindungen müssen mit geeigneten Mitteln gesichert werden. (z.B. LOCTITE)

Glasbohrungen		Angaben zum Objekt		Material: 1.4404 Oberfläche drehblank	
Ø "D"	Halter Typ	Laschendicke: _____ mm		"Sonderausführungen auf Anfrage" bezüglich Teller- und Senkschraubenvarianten sowie Anschlußmöglichkeiten siehe unsere entsprechenden Unterlagen.	
Ø 30mm	ZK A 60	Glasdicke: _____ mm			
Ø 30mm	ZK A 70	BV: _____			
Ø 30mm	ZK A 80				
		Erstellungsdatum		<b>Teller-Punkthalter</b> <b>Kugelgelagert</b>	
		13.09.2014			
		gebo Gottlieb-Daimler-Str. 3-5 74382 Neckarwestheim		ZK A 70 M16x1,5	