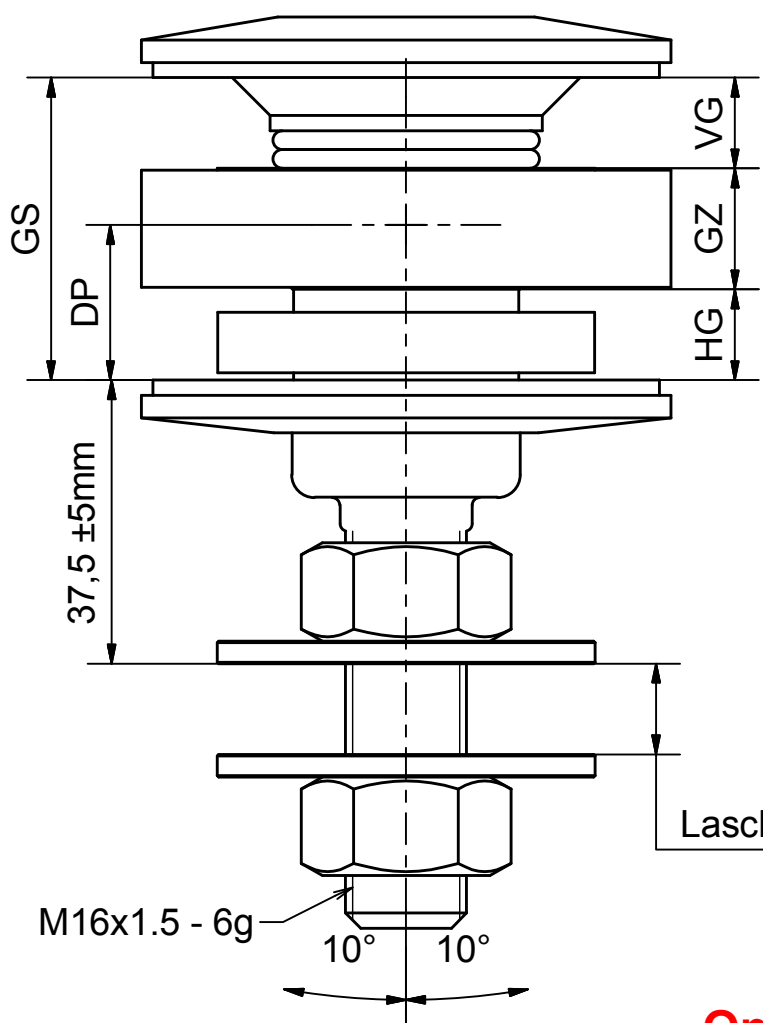
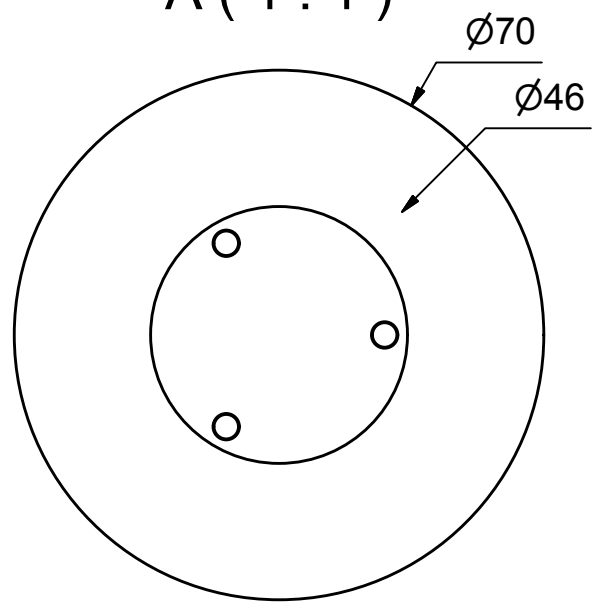




A ↓



A (1:1)

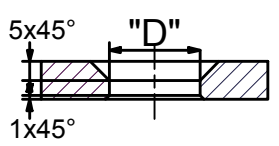


**Absolut Wartungsfrei !**

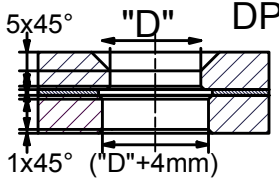
**Optimaler Toleranzausgleich !**

GS = Gesamt Glasaufbau / Gesamt Glasdicke  
 VG = Vorderer Glasaufbau / Vordere Glasdicke  
 GZ = Glaszwischenraum  
 HG = Hinterer Glasaufbau / Hintere Glasdicke  
 DP = Drehmittelpunkt


ESG



VSG



Hinweis: Alle Schraubverbindungen müssen mit geeigneten Mitteln gesichert werden. (z.B. LOCTITE)

Glasbohrungen		Angaben zum Objekt	Material: 1.4404 Oberfläche drehblank	
Ø "D"	Halter Typ	Laschendicke: _____ mm	"Sonderausführungen auf Anfrage" Bezüglich Teller- und Senkschraubenvarianten sowie Anschlußmöglichkeiten siehe unsere entsprechenden Unterlagen.	
Ø 36mm	ZK C 46/60	Glasaufbau: _____ mm		
Ø 36mm	ZK C 46/70	BV: _____		
Ø 36mm	ZK C 46/80			
 glas-elemente- befestigungssysteme		Erstellungsdatum	<b>Kombi-Punkthalter</b> <b>Kugelgelagert</b>	
		13.09.2014		
		gebo Gottlieb-daimler-str.3-5 74382 Neckarwestheim		ZK CAI 46/70

