

T2: Klassische Ganzglasanlagen Universalbeschläge Für Pendeltüren und Anschlagtüren

www.gebo-net.com




www.minusco.de



Technik 2019

Inhaltsverzeichnis

Beschläge für Pendeltüren	Seite 4
Beschläge für Anschlagtüren	Seite 11
Beschläge für Rundbogen-Anschlagtüren	Seite 17
Verbindungsbeschläge	Seite 19
Schlösser ohne Drückerfunktion und Gegenkästen	Seite 23
Bodentürschließer Übersicht Technische Werte	Seite 33
BTS KS 3000	Seite 34
BTS M60 HD	Seite 36
BTS M25	Seite 37
Türstoßgriffe	Seite 38
Planungshinweise für Multidoor®	Seite 43

-  Einsatz im Innenbereich
-  Einsatz im Innenbereich und im geschützten Außenbereich
-  Einsatz im Nassbereich und Feuchträumen

ACHTUNG: Bei Einsatz in besonderen Situationen wie stark umweltbelastete Atmosphären, öffentliche Bäder, stark frequentierte Bereiche, usw. muss vorher Rücksprache gehalten werden!

Multidoor® Beschläge unseres Partners Casma

Seit 2001 vertreibt gebo Produkte von Casma, einer der führenden Hersteller für innovative Systeme von rahmenlosen Glastüranlagen weltweit. Bereits 1942 begann der Gründer von Casma, Valentino Marinoni, Bodentürschließer in Magenta, in der Nähe von Mailand, zu entwickeln und herzustellen. Nach einigen Jahren wurde die Produktlinie erweitert, so dass Casma weltweit die erste Firma war, die sowohl Bodentürschließer als auch ein komplettes Sortiment an Befestigungssystemen für rahmenlose Glastüranlagen aus eigener Entwicklung und Herstellung anbieten konnte.

Mit mehr als 160 erteilten internationalen Patenten und über 60 Jahren Technologie Know-how sowie die innovative Kraft, bestätigen die Vorreiterposition unseres Partners Casma im Bereich Glastürbefestigungssysteme. Die heute gängigen modularen Beschlagsysteme sind ursprünglich patentierte Erfindungen von Casma. Namhafte aktuelle Anbieter dieser Produkte waren Lizenznehmer des Casma-Beschlagsystems.

Bei den Beschlagsystemen handelt es sich um qualitativ hochwertige, international anerkannte und absolut zuverlässige Markenprodukte. Vertriebspartner in mehr als 60 Länder stehen mit Rat und Tat der weltweiten Kundschaft zur Verfügung. In Deutschland sind die Casma-Produkte, auch u.a. als SGG-Sekurit-Portal® bekannt, über 30 Jahre im bewährten Einsatz.

Die Herstellung aller Komponenten und deren kontrollierter Zusammenbau erfolgt ausschließlich in der Nähe von Mailand. Die Produkte entsprechen bzw. übertreffen die Forderungen der EN Normen bzw. DIN Normen. Charakteristisch für alle Multidoor®-Casma-Beschlagssysteme ist, dass deren Entwicklung und Ausführung stets folgende Kriterien erfüllen:

- Einbaufreundlichkeit, einfache und schnelle Installation
- Planmäßige Verstellbarkeit soweit möglich als integraler Bestandteil der Produkte
- Nachprüfbar herstellungsstandards und Garantie einer Topqualität
- Anspruchsvolles Design in Zusammenarbeit mit namhaften italienischen Designern

Als exklusiver Vertriebspartner von Casma in Deutschland betreiben wir in Neckarwestheim ein operatives Zentrallager. Somit können wir gewährleisten, dass die gängigen Produkte prompt lieferbar sind. Anfragen bei Sonderausführungen werden schnell und zuverlässig beantwortet.

Unsere umfangreiche Produktpalette beinhaltet:

- PT-Beschläge
- AT-Beschläge
- Schlösser und Gegenkästen
- Verbindungsbeschläge
- Bodentürschließer

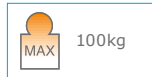
Folgende Standard Beschlagsflächen sind erhältlich:

- Aluminium eloxiert EV 1 / C 34 / Schwarz
- Alu farbbeschichtet RAL 9010
- Edelstahl (AISI 304) matt geschliffen / poliert
- Messing matt geschliffen lackiert / poliert lackiert

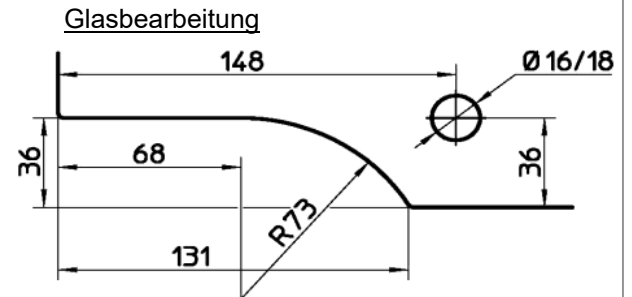
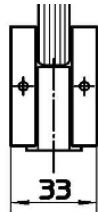
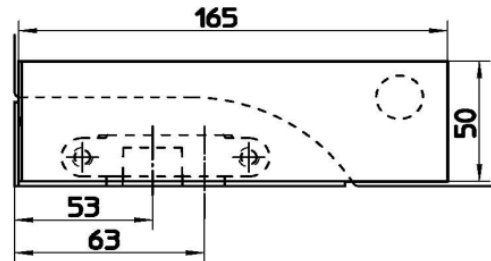
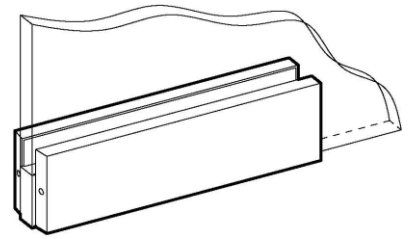
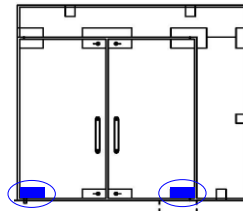
Alle erforderlichen Bearbeitungen der Gläser sind Standard, so dass ESG-Produktionen keine nennenswerten Umstellungen befürchten und vornehmen müssen. Bei Bedarf sind die Multidoor®-Glasausschnitte in dxf-Format verfügbar.



41800 P1-00



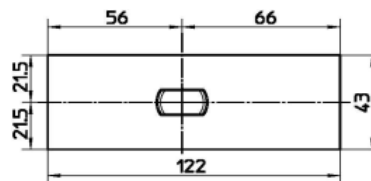
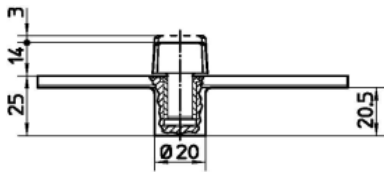
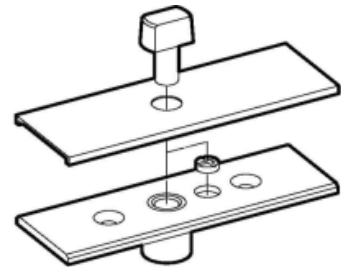
Unteres Pendeltürband.



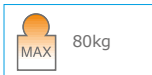
11808



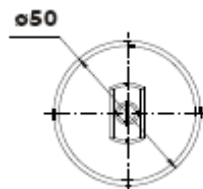
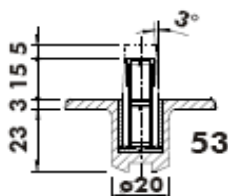
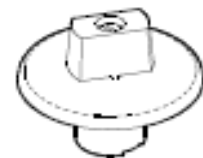
Bodenlager mit flachkonischer Achse.



11720



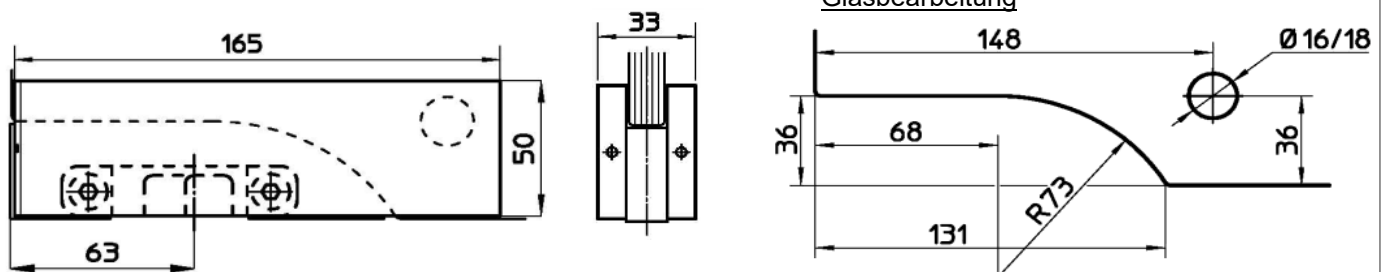
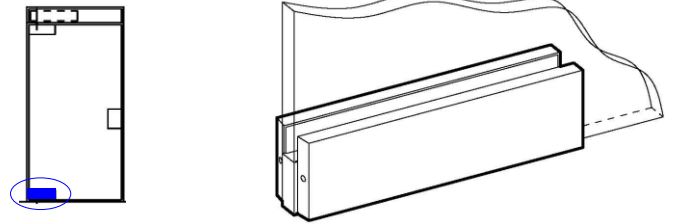
Bodenlager mit flachkonischer Achse.



41810 P1-85



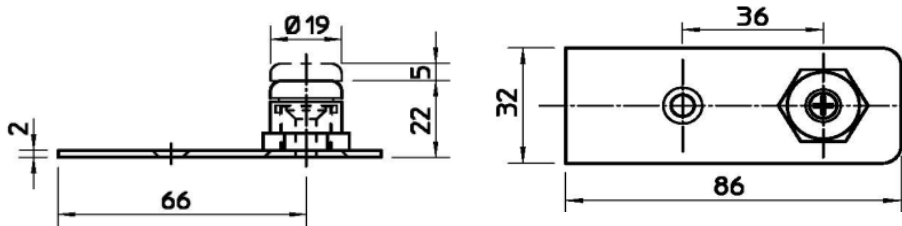
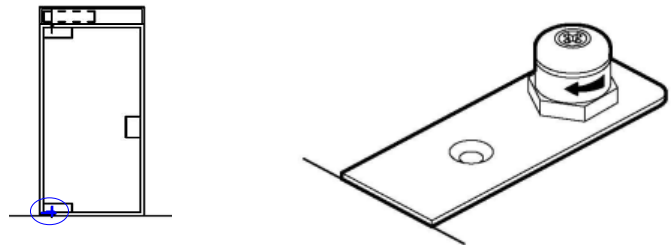
Unteres Pendeltürband bei Einsatz des Bodenlagers mit Rundachse 11503/P1-83.



11503 P1-83



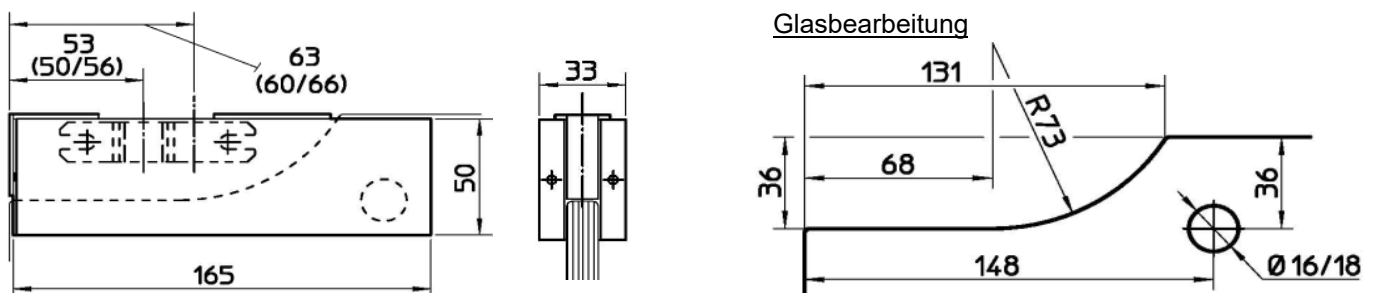
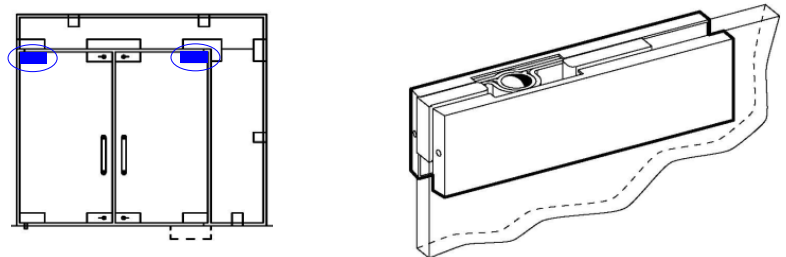
Bodenlager mit Rundachse zu Pendeltürband 41810/P1-85.



42800 P2-00



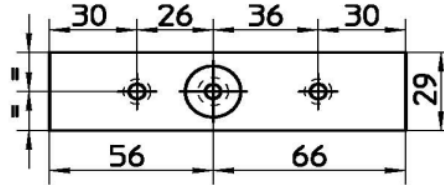
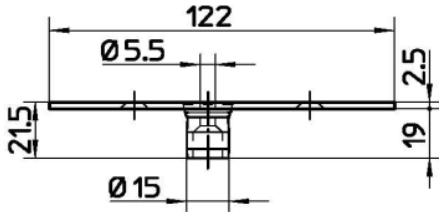
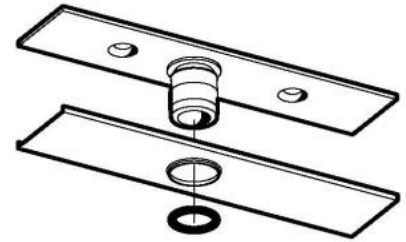
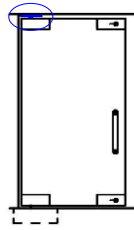
Oberes Pendeltürband.



10180 P1-24



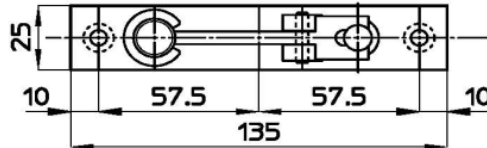
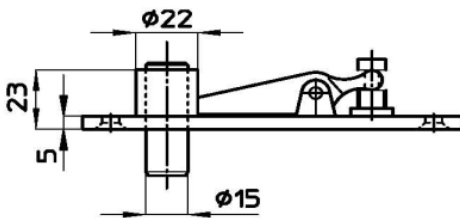
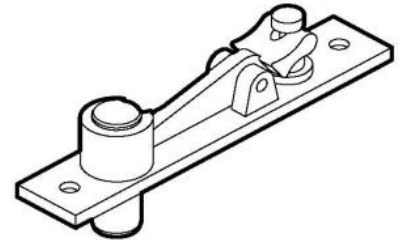
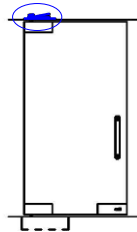
Oberer starrer Drehzapfen.



19210 P1-21



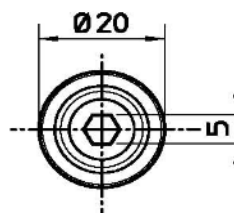
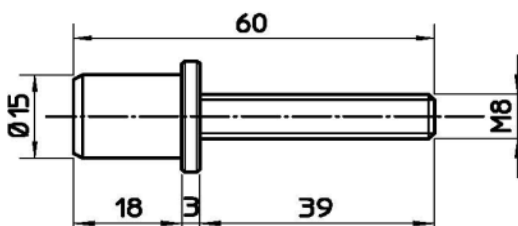
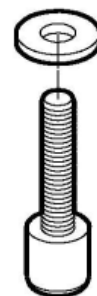
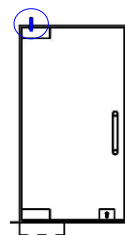
Oberer hochdrehbarer Drehzapfen.



10200 P1-25



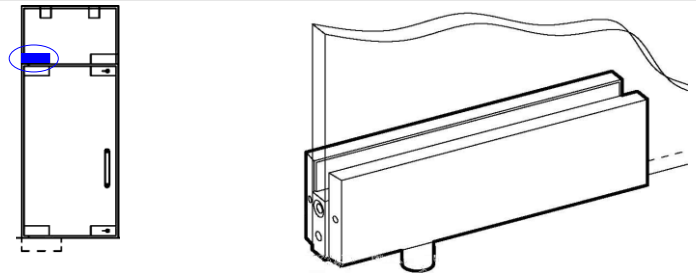
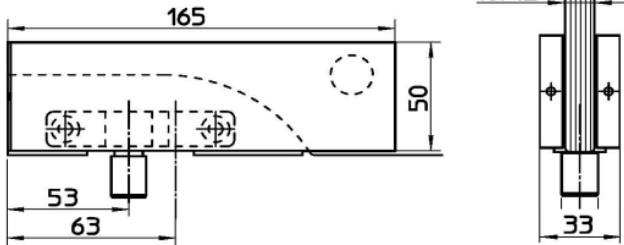
Oberer Drehbolzen mit M8 Gewinde.



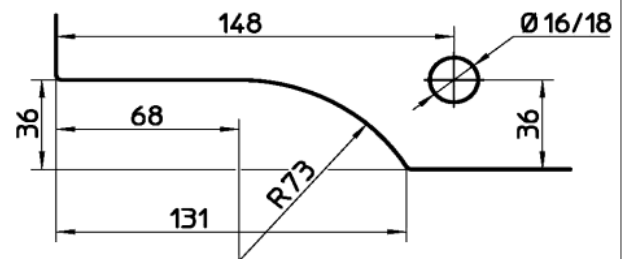
43800-1 P3-00



Oberlichtbeschlag als Drehlager.



Glasbearbeitung



Andere Ausführungen:

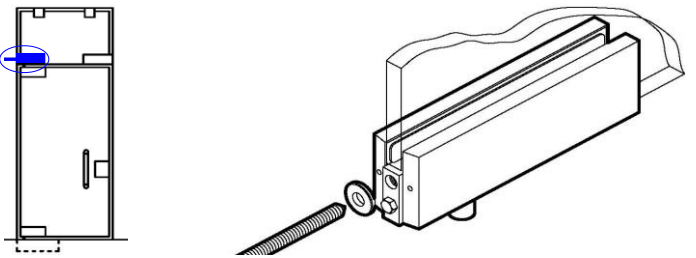
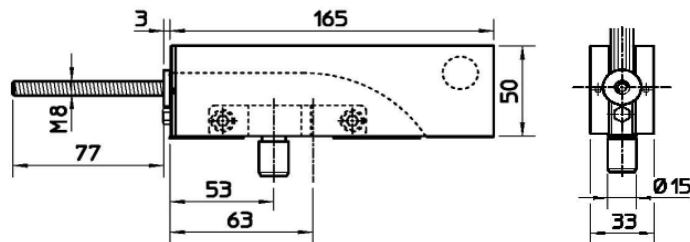
43800-1B = Oberlichtbeschlag mit Blindeinsatz.

43800-1A (AB30) = Oberlichtbeschlag mit Anschlag.

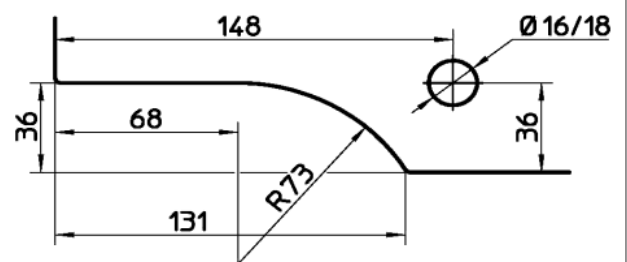
43805 P3-33



Oberlichtbeschlag als Drehlager mit Anschraubbolzen.



Glasbearbeitung



Andere Ausführungen:

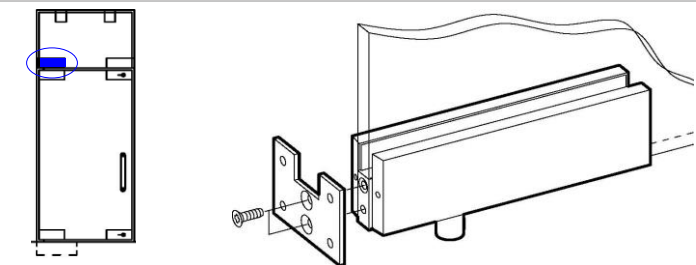
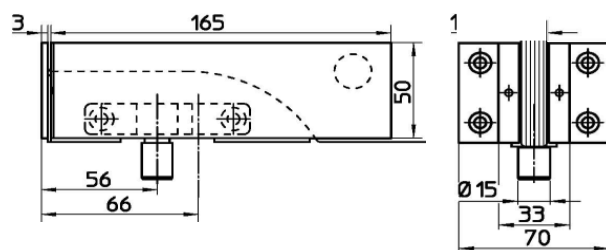
43805-B = Oberlichtbeschlag mit Blindeinsatz.

43805-A (AB33) = Oberlichtbeschlag mit Anschlag.

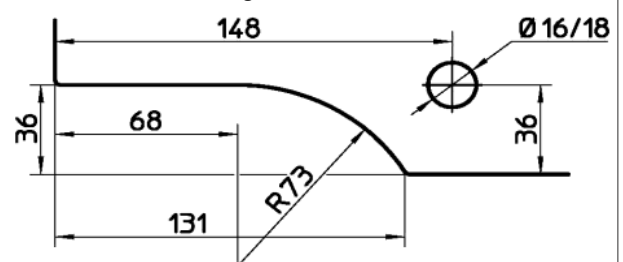
43800 P3-34



Oberlichtbeschlag als Drehlager mit Anschraublasche.



Glasbearbeitung



Andere Ausführungen:

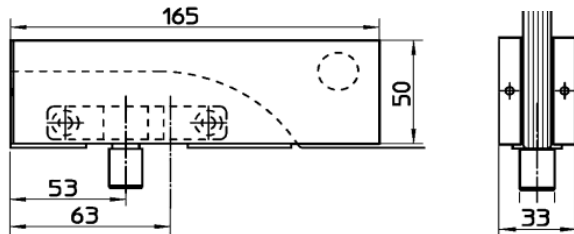
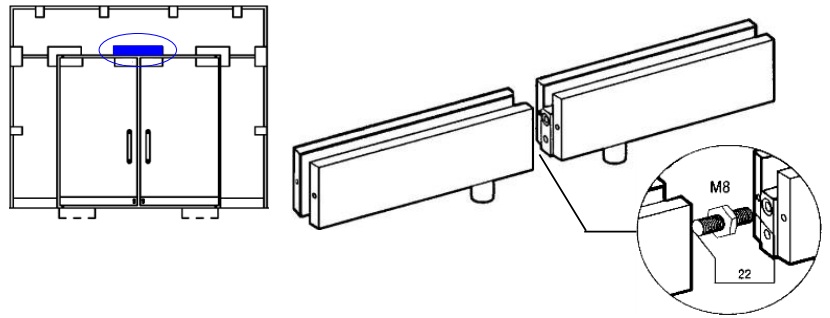
43800-B = Oberlichtbeschlag mit Blindeinsatz.

43800-A (AB34) = Oberlichtbeschlag mit Anschlag.

43800-2



Doppelter Oberlichtbeschlag als Drehlager mit Verbindungsbolzen.

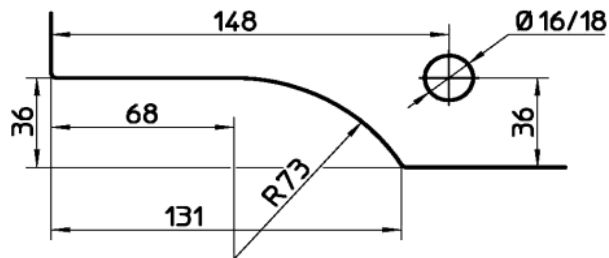


Andere Ausführungen:

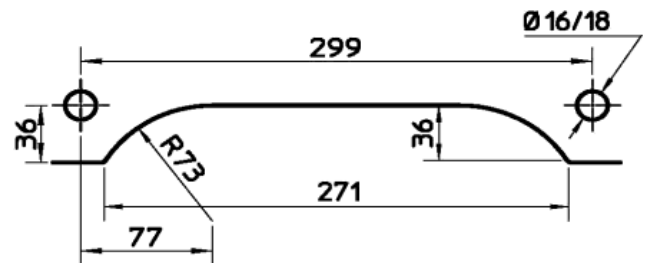
43800-2B = Doppelter Oberlichtbeschlag mit Blindeinsatz.

43800-2A (AB37) = Doppelter Oberlichtbeschlag mit Anschlag.

Glasbearbeitung geteiltes Oberlicht



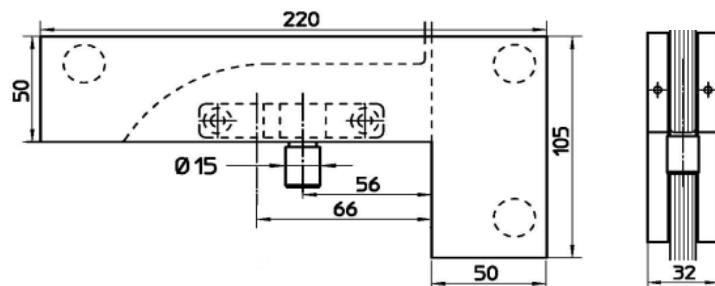
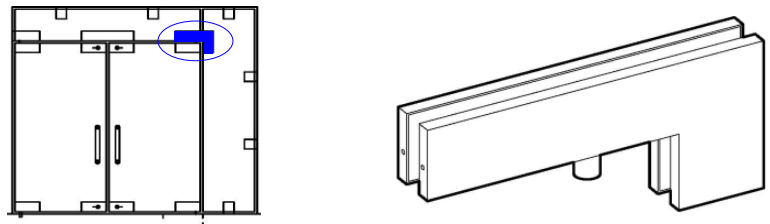
Glasbearbeitung durchgehendes Oberlicht



44800 P4-00



Winkeloberlichtbeschlag als Drehlager.

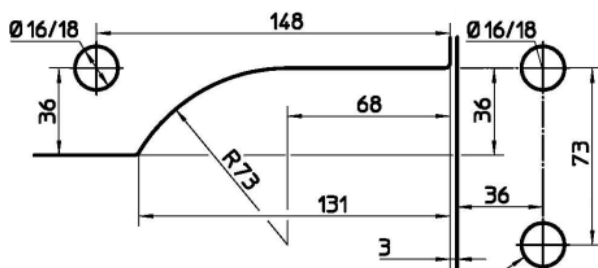


Andere Ausführungen:

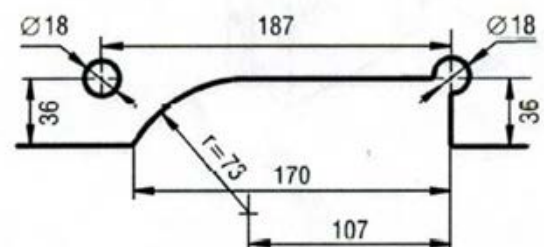
44800-B = Winkel Oberlichtbeschlag mit Blindeinsatz.

44800-A (AB40) = Winkel Oberlichtbeschlag mit Anschlag.

Glasbearbeitung geteiltes Oberlicht



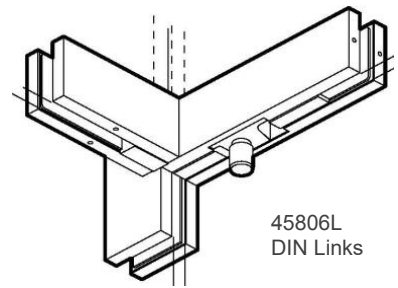
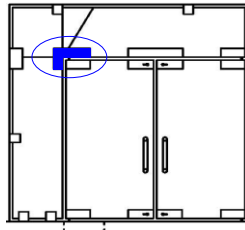
Glasbearbeitung durchgehendes Oberlicht



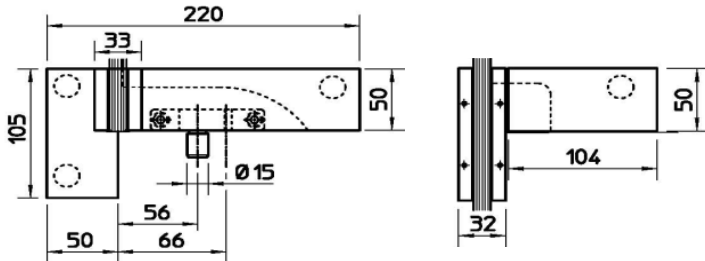
45806L/45806R



Winkel Oberlichtbeschlag als Drehlager mit einseitiger Aussteifung.



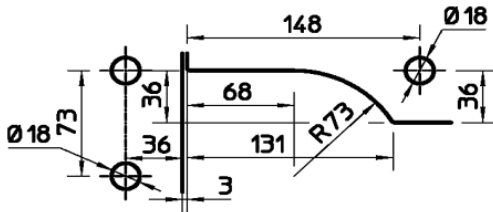
45806L
DIN Links



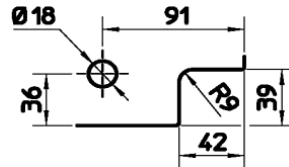
Andere Ausführungen:

- 43806L/R-B** = Winkel Oberlichtbeschlag mit Blindeinsatz.
- 43806L/R-A (AB41)** = Doppelter Oberlichtbeschlag mit Anschlag.

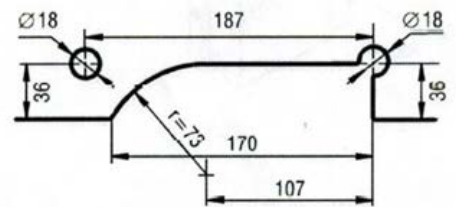
Glasbearbeitung geteiltes Oberlicht



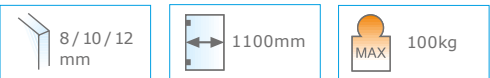
Glasbearbeitung Aussteifung



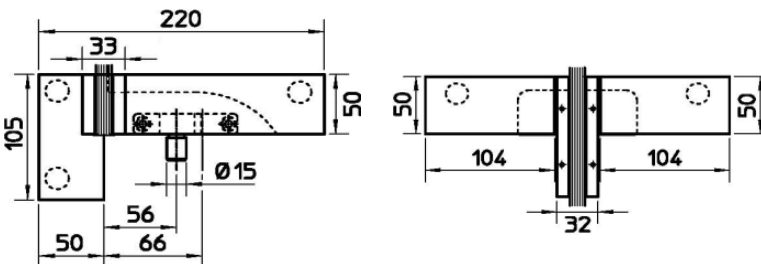
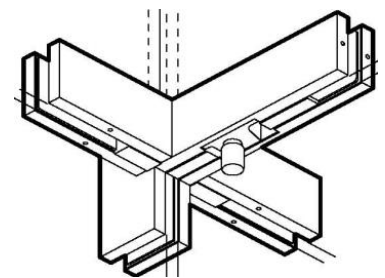
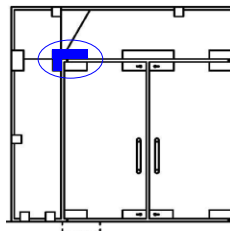
Glasbearbeitung durchgehendes Oberlicht



45808 P4-42



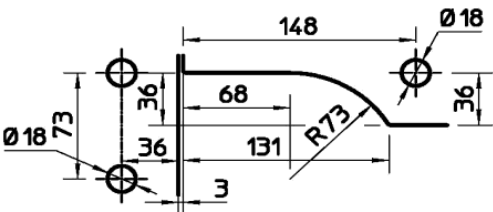
Winkel Oberlichtbeschlag als Drehlager mit beidseitiger Aussteifung.



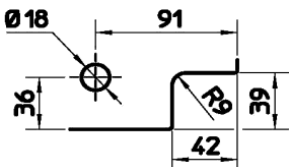
Andere Ausführungen:

- 44808-B** = Winkel Oberlichtbeschlag mit Blindeinsatz.
- 44808-A (AB42)** = Winkel Oberlichtbeschlag mit Anschlag.

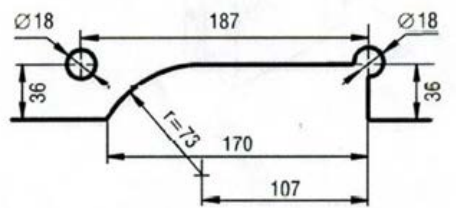
Glasbearbeitung geteiltes Oberlicht



Glasbearbeitung Aussteifung



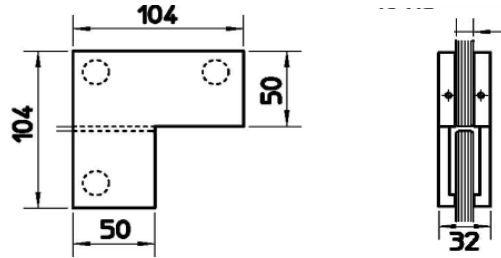
Glasbearbeitung durchgehendes Oberlicht



44700 P6-00

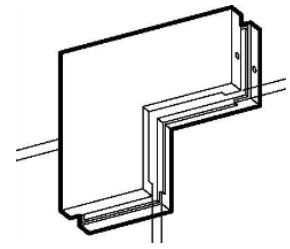
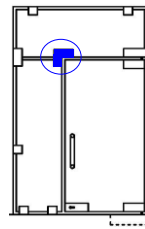
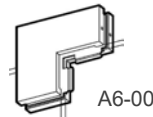


Winkelverbindung Oberlicht Seitenteil.

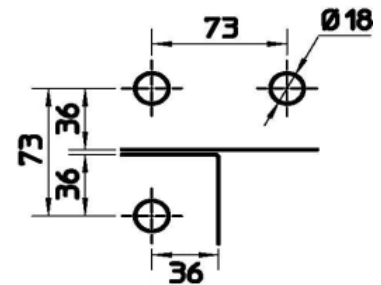


Andere Ausführungen:

44710 (A6-00) = Winkelverbindung mit Anschlag.



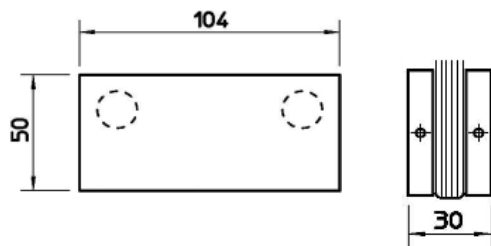
Glasbearbeitung



47200 P7-00

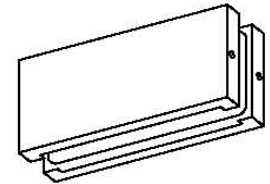
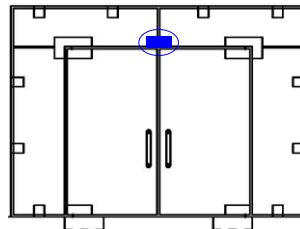
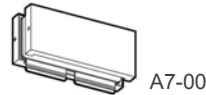


Oberlicht Verbindungsbeschlag.

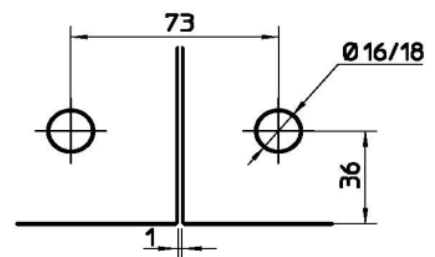


Andere Ausführungen:

47210 (A7-00) = Oberlichtverbindungsbeschlag mit Anschlag.



Glasbearbeitung

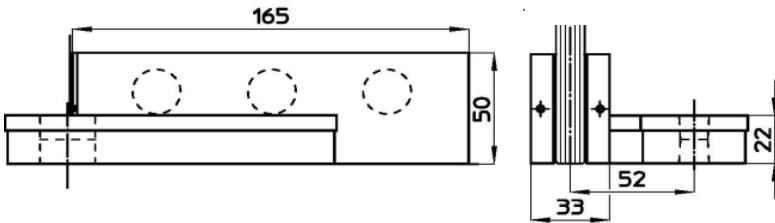


41801 / 41802

41801-L (A1-00 DIN Links)
41802-R (A1-00 DIN Rechts)

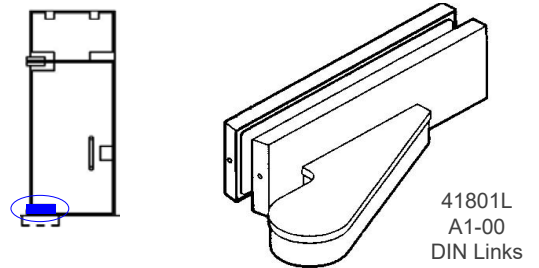


Unterer Eckbeschlag ohne Falz

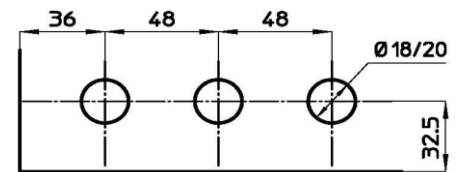


Andere Ausführungen:

A1-00L / A1-00R - Umwandlung PT in AT für Glasbearbeitung wie P1-00



Glasbearbeitung

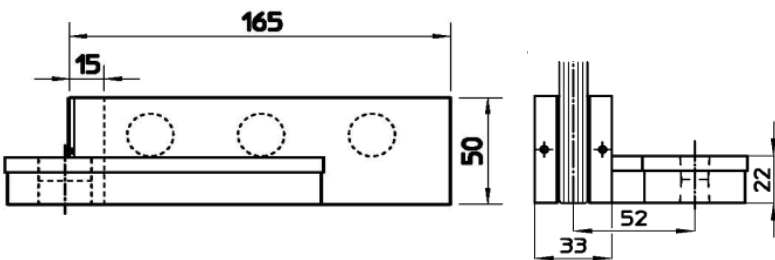


41811 / 41812

41811-L (A1-01 DIN Links)
41812-R (A1-01 DIN Rechts)



Unterer Eckbeschlag seitlich gekürzt 19,5mm Falz

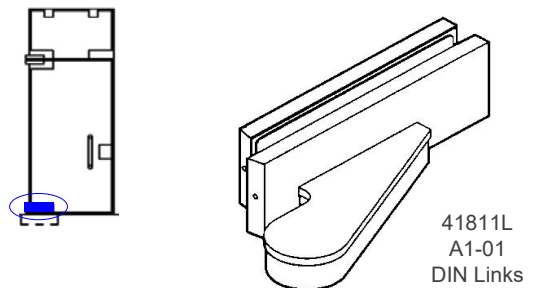
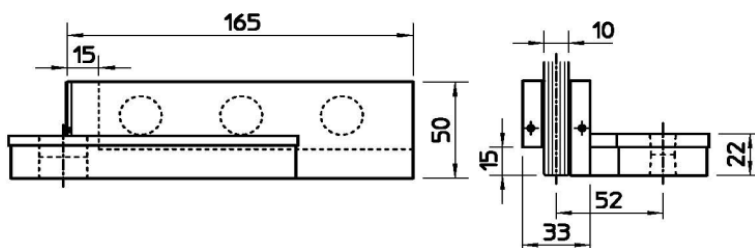


41821 / 41822

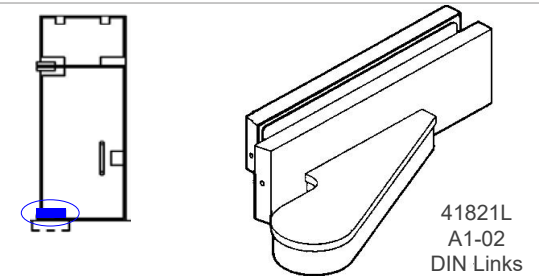
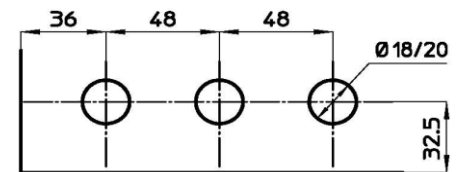
41821-L (A1-02 DIN Links)
41822-R (A1-02 DIN Rechts)



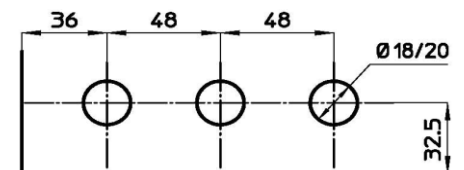
Unterer Eckbeschlag seitlich und unten gekürzt
19,5mm Falz



Glasbearbeitung



Glasbearbeitung

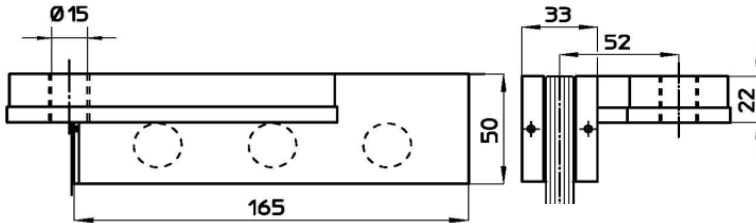


42801 / 42802

42801-L (A2-00 DIN Links)
42802-R (A2-00 DIN Rechts)

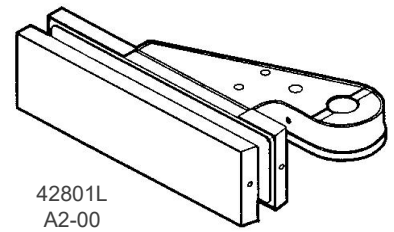
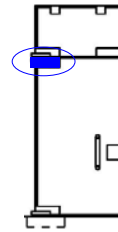


Oberer Eckbeschlag ohne Falz



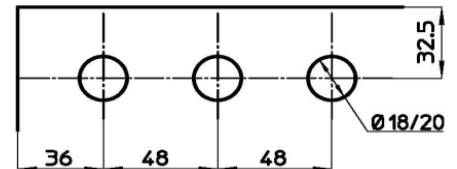
Andere Ausführungen:

A2-00L / A2-00R - Umwandlung PT in AT für Glasbearbeitung wie P2-00



42801L
A2-00
DIN Links

Glasbearbeitung

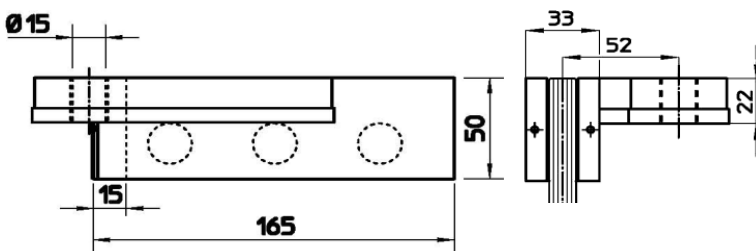


42811 / 42812

42811-L (A2-01 DIN Links)
42812-R (A2-01 DIN Rechts)

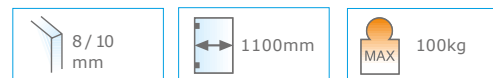


Oberer Eckbeschlag seitlich gekürzt 19,5mm Falz

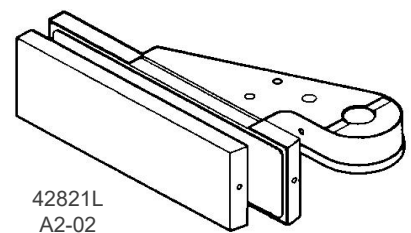
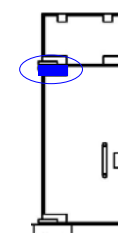
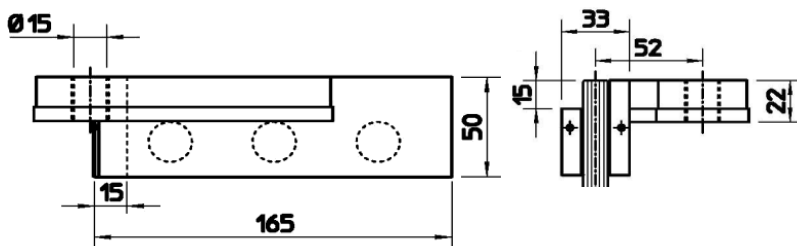


42821 / 42822

42821-L (A2-02 DIN Links)
42822-R (A2-02 DIN Rechts)

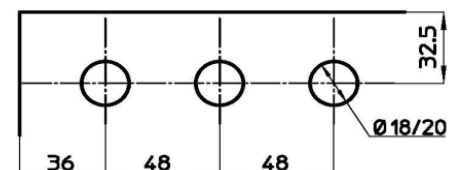


Oberer Eckbeschlag seitlich und oben gekürzt
19,5mm Falz



42821L
A2-02
DIN Links

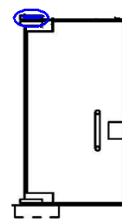
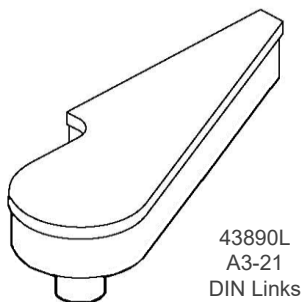
Glasbearbeitung



43890L/43890R

Oberes Drehlager zur stirnseitigen Befestigung an Zarge 19,5 mm Falz.

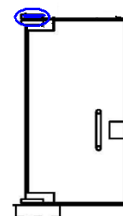
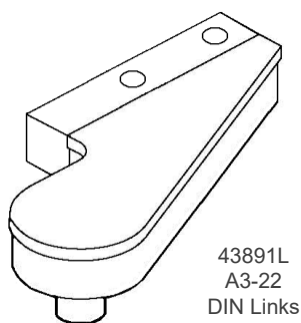
43890-L (A3-21 DIN Links)
43890-R (A3-21 DIN Rechts)



43891L/43891R

Oberes Drehlager mit Futterstück zur stirnseitigen Befestigung an Aluzarge 19,5 mm Falz.

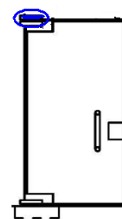
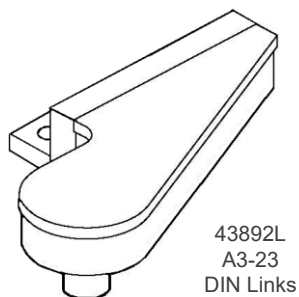
43891-L (A3-22 DIN Links)
43891-R (A3-22 DIN Rechts)



43892L/43892R

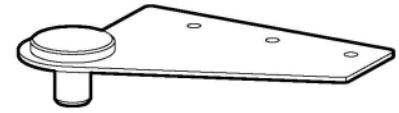
Oberes Drehlager mit Winkel zur stirnseitigen Befestigung an Holzzarge 19,5 mm Falz.

43892-L (A3-23 DIN Links)
43892-R (A3-23 DIN Rechts)



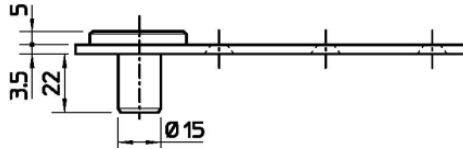
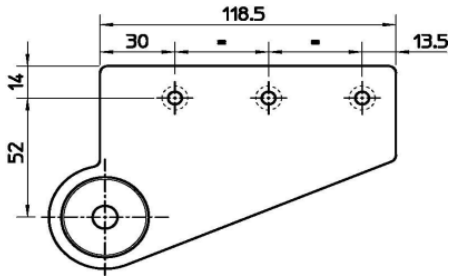
10481/10482

10481-L (DIN Links)
10482-R (DIN Rechts)



10481
DIN Links

Oberes Drehlager zur Befestigung an Decke.

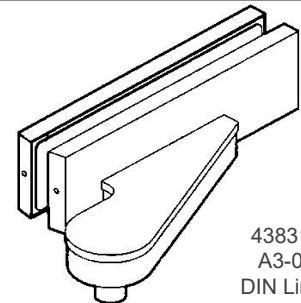
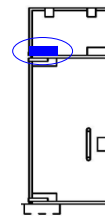


43831 / 43832

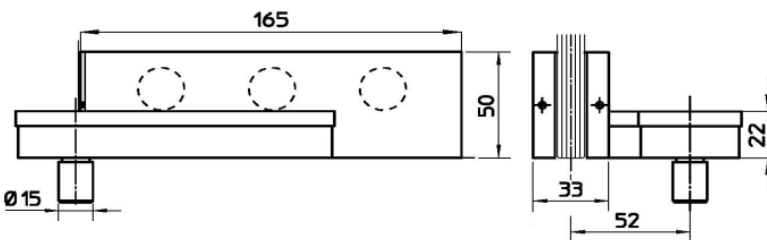
43831-L (A3-00 DIN Links)
43832-R (A3-00 DIN Rechts)



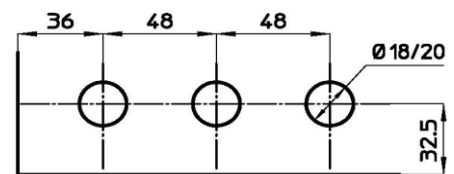
Oberlichtbeschlag als Drehlager ohne Falz



43831L
A3-00
DIN Links



Glasbearbeitung



Andere Ausführungen:

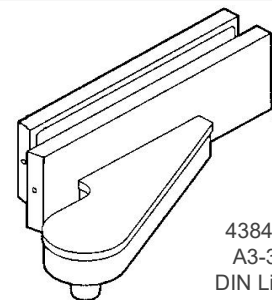
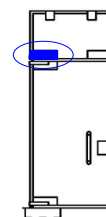
A3-00L / A3-00R - Umwandlung PT in AT für Glasbearbeitung wie P3-00

43841 / 43842

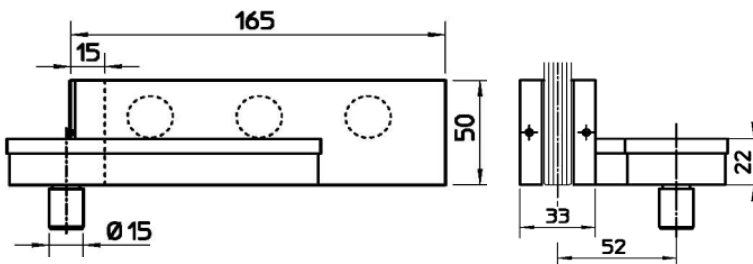
43841-L (A3-31 DIN Links)
43842-R (A3-31 DIN Rechts)



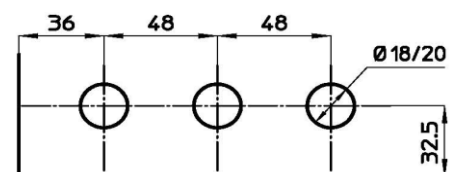
Oberlichtbeschlag als Drehlager seitlich gekürzt
19,5mm Falz.



43841L
A3-31
DIN Links



Glasbearbeitung

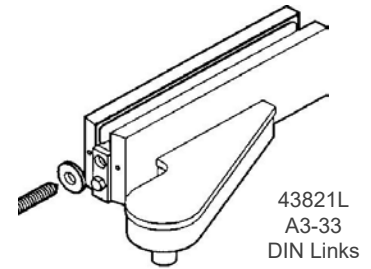
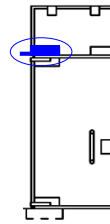


43821 / 43822

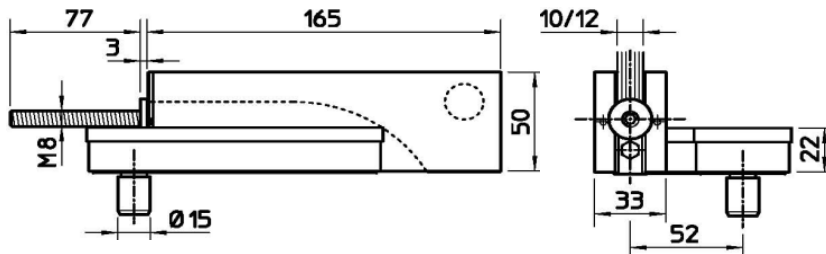
43821-L (A3-33 DIN Links)
43822-R (A3-33 DIN Rechts)



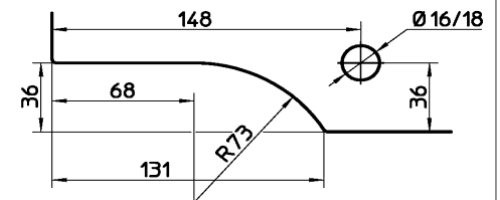
Oberlichtbeschlag als Drehlager ohne Falz mit Anschraubbolzen



43821L
A3-33
DIN Links



Glasbearbeitung

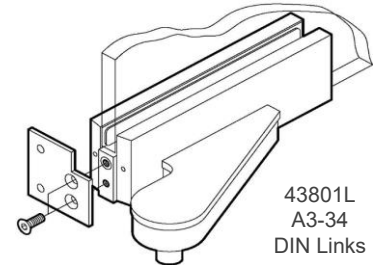
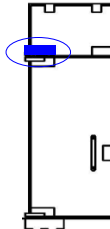


43801 / 43802

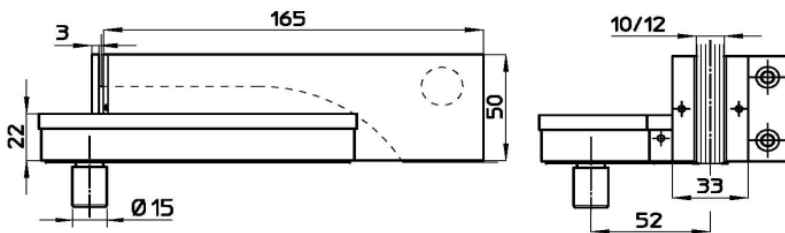
43801-L (A3-34 DIN Links)
43802-R (A3-34 DIN Rechts)



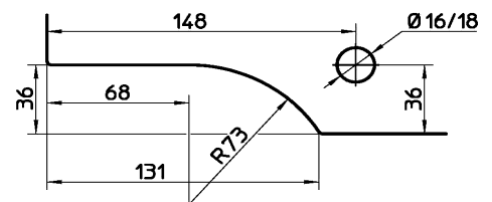
Oberlichtbeschlag als Drehlager ohne Falz mit Anschraublasche.



43801L
A3-34
DIN Links



Glasbearbeitung

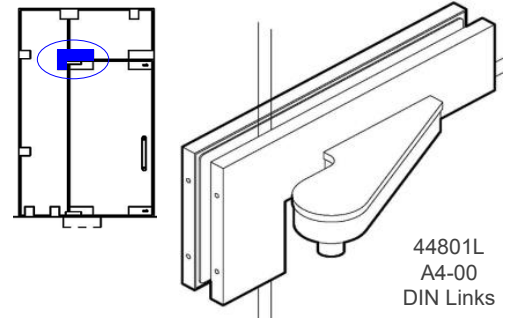


44801 / 44802

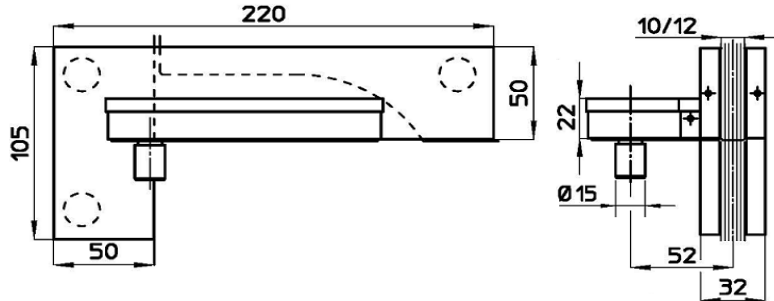
44801-L (A4-00 DIN Links)
44802-R (A4-00 DIN Rechts)



Winkel Oberlichtbeschlag als Drehlager.

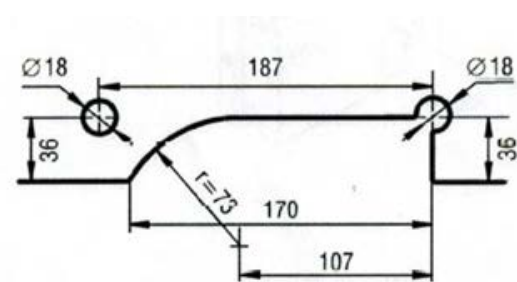
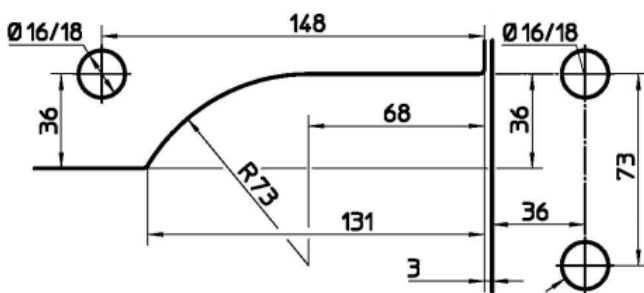


44801L
A4-00
DIN Links



Glasbearbeitung geteiltes Oberlicht

Glasbearbeitung durchgehendes Oberlicht

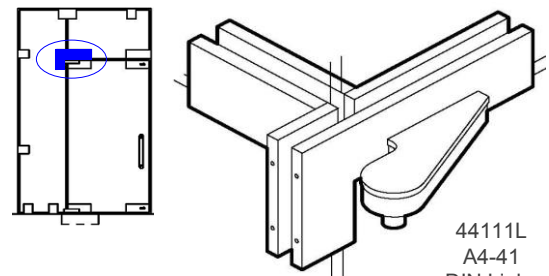


44111 / 44112

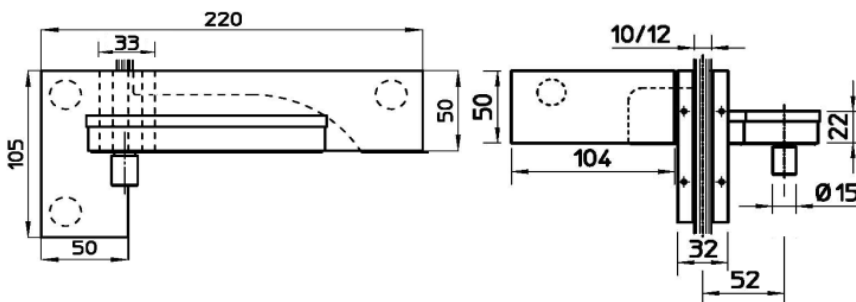
44111-L (A4-41 DIN Links)
44112-R (A4-41 DIN Rechts)



Winkel Oberlichtbeschlag als Drehlager mit Aussteifungsglasche.



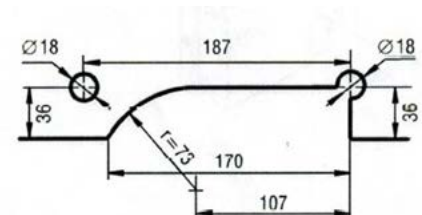
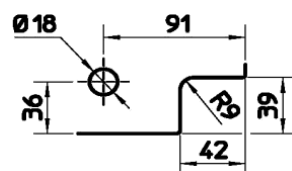
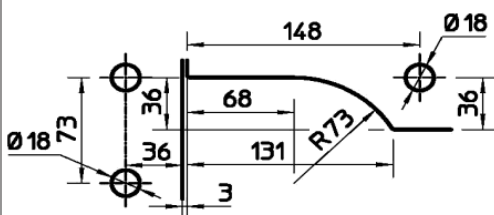
44111L
A4-41
DIN Links



Glasbearbeitung geteiltes Oberlicht

Glasbearbeitung Aussteifung

Glasbearbeitung durchgehendes Oberlicht

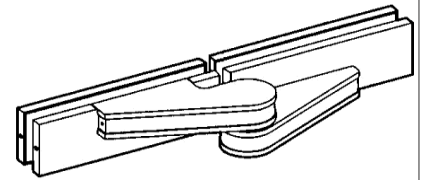
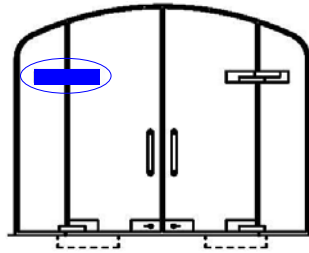
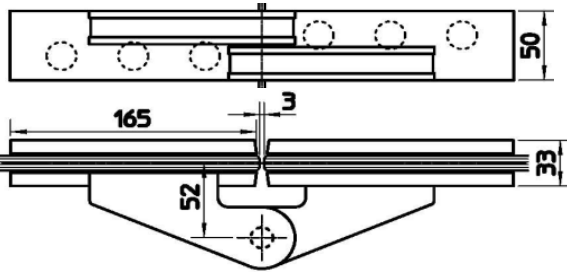


49241 / 49242

49241-L (A2-06 DIN Links)
49242-R (A2-06 DIN Rechts)

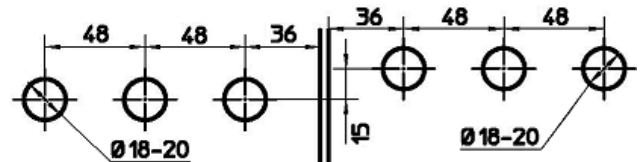


Rundbogentürbeschlag mit Seitenteil bei BTS Einsatz.



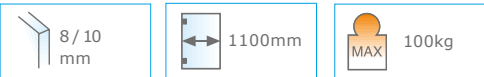
49241L
A2-06
DIN Links

Glasbearbeitung

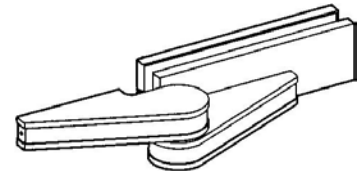
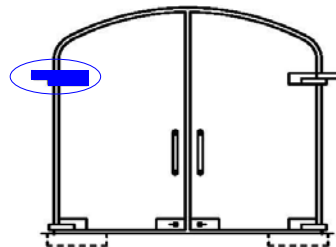
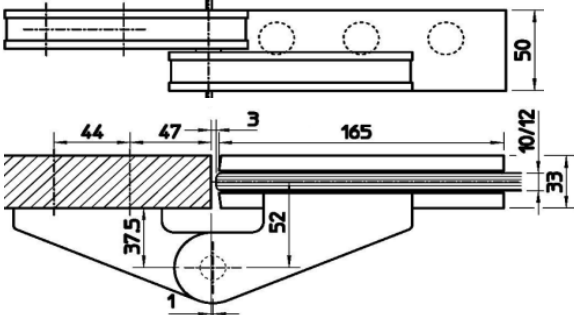


49341 / 49342

49341-L (A2-07 DIN Links)
49342-R (A2-07 DIN Rechts)

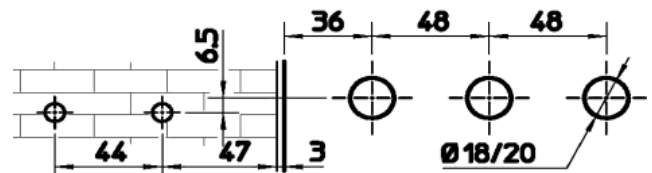


Rundbogentürbeschlag für Wandbefestigung 180° bei BTS Einsatz



49341L
A2-07
DIN Links

Glasbearbeitung

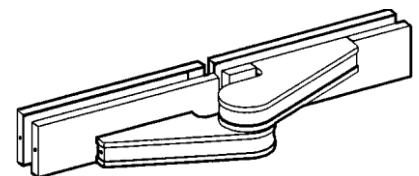
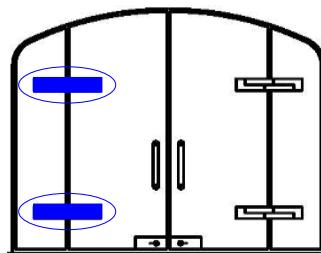
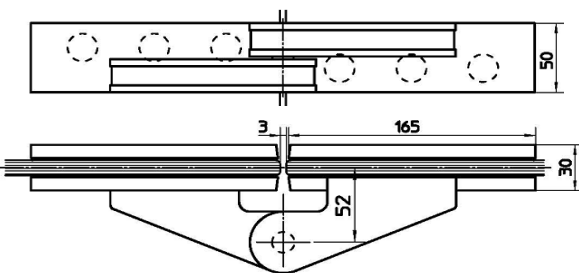


49041 / 49042

49041-L (A2-06 DIN Links)
49042-R (A2-06 DIN Rechts)

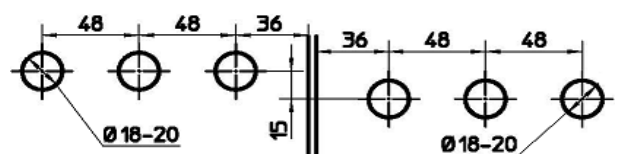


Rundbogentürbeschlag mit Seitenteil ohne BTS Einsatz



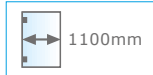
49041L
A2-06
DIN Links

Glasbearbeitung

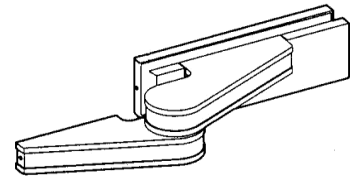
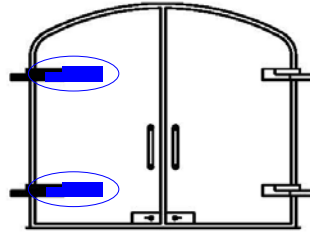
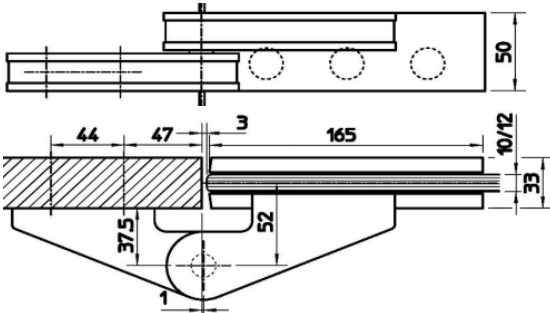


49141 / 49142

49141-L (A2-07 DIN Links)
49142-R (A2-07 DIN Rechts)

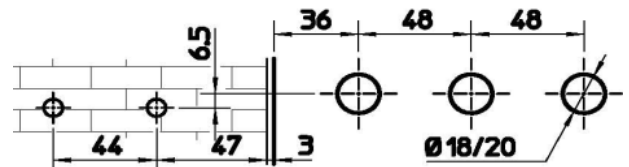


Rundbogentürbeschlag für Wandbefestigung
180° ohne BTS Einsatz.

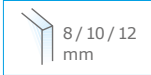


49141L
A2-07
DIN Links

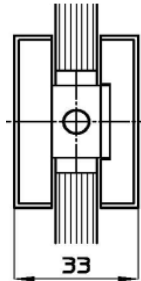
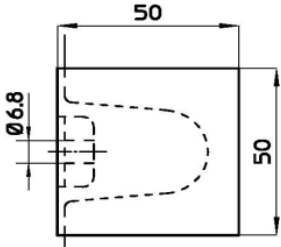
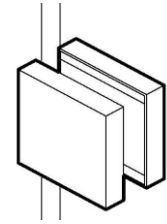
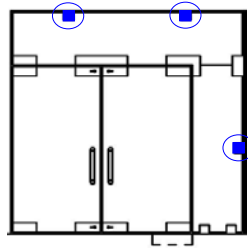
Glasbearbeitung



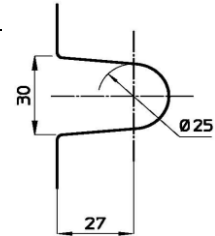
46000 KB-33



Wandanschlußbeschlag.



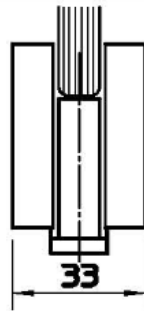
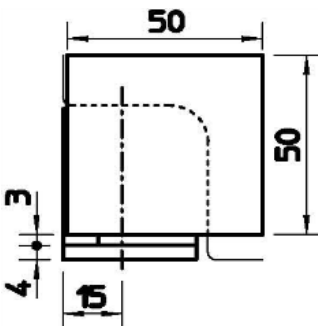
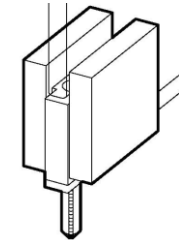
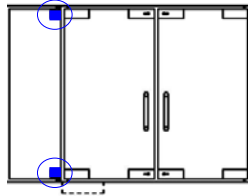
Glasbearbeitung



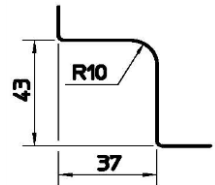
46080 KB-30



Eckhalter.



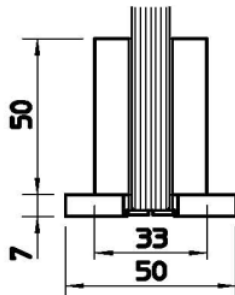
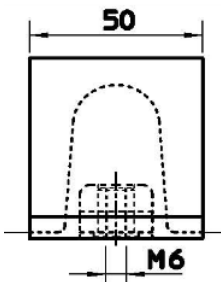
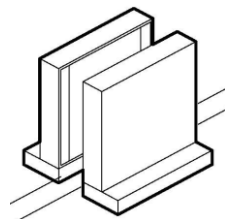
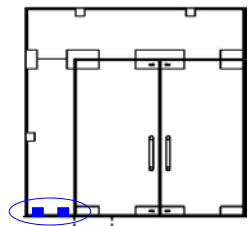
Glasbearbeitung



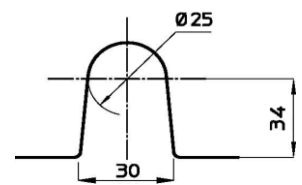
46010



Wandanschlußbeschlag mit Sockel.



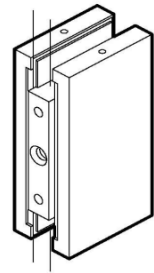
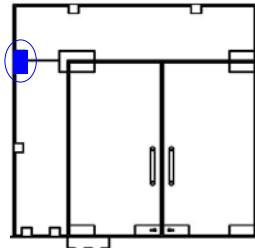
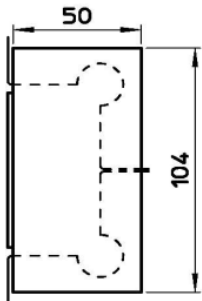
Glasbearbeitung



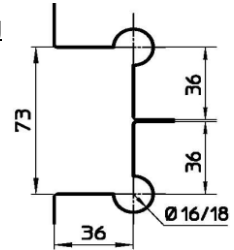
46210 KB-31



Verbindungsbeschlag Oberlicht/Seitenteil.



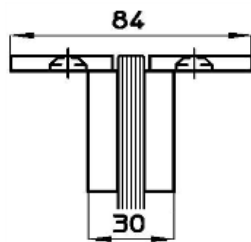
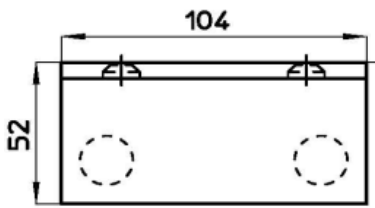
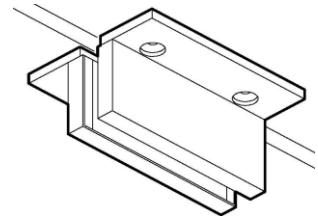
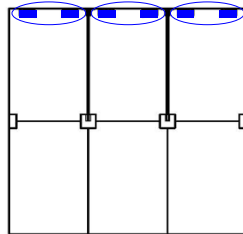
Glasbearbeitung



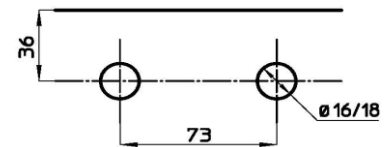
46700



Winkelanschraubbeschlag.



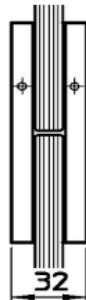
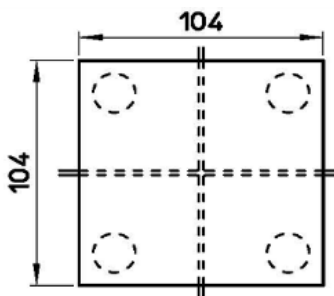
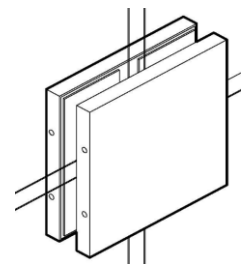
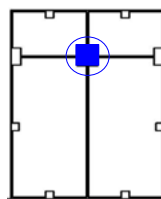
Glasbearbeitung



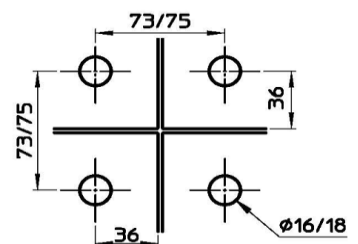
46500 KB-20



Verbindungsbeschlag.



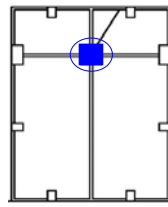
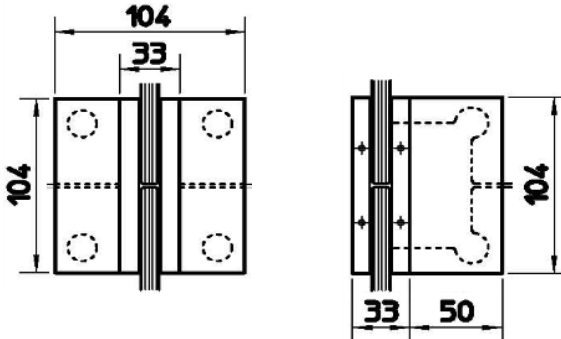
Glasbearbeitung



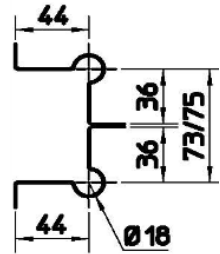
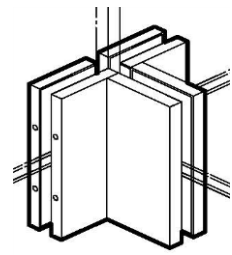
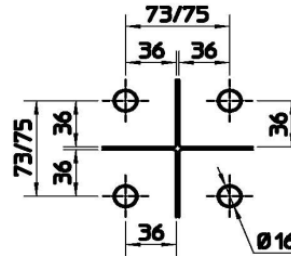
46503 KB-21



Verbindungsbeschlag mit einseitiger Verbindung.



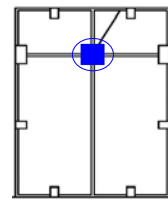
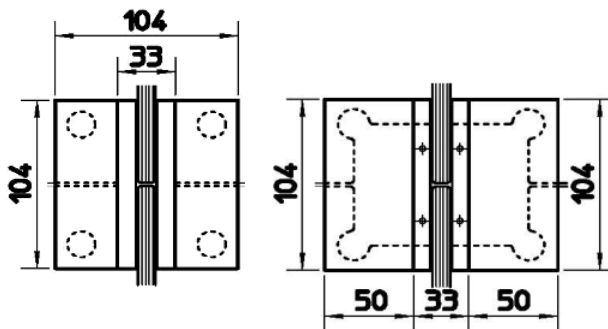
Glasbearbeitungen



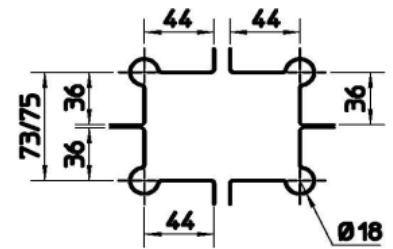
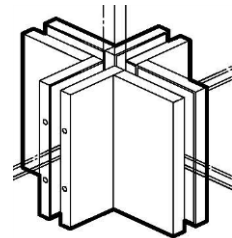
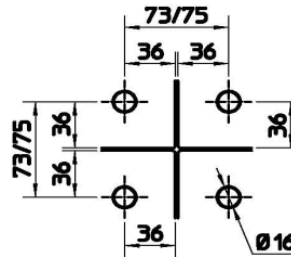
46504 KB-22



Verbindungsbeschlag mit beidseitiger Verbindung.



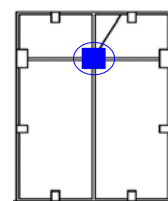
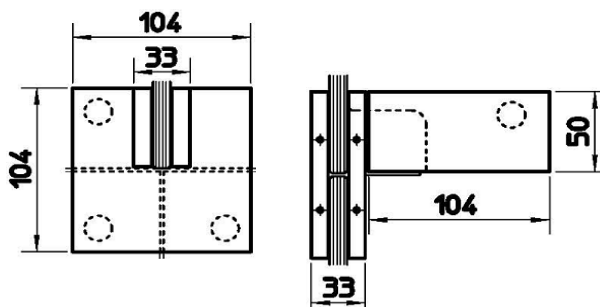
Glasbearbeitungen



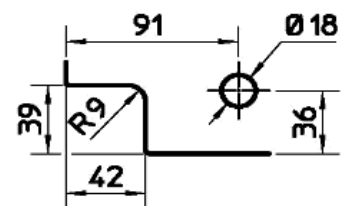
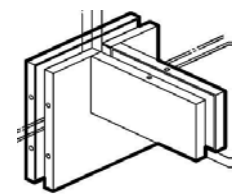
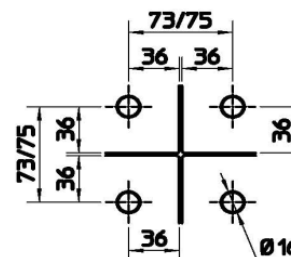
46550 KB-41



Verbindungsbeschlag mit einseitiger Aussteifung.



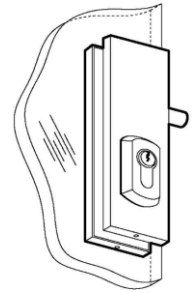
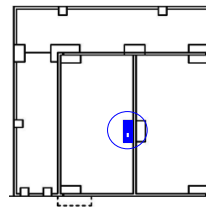
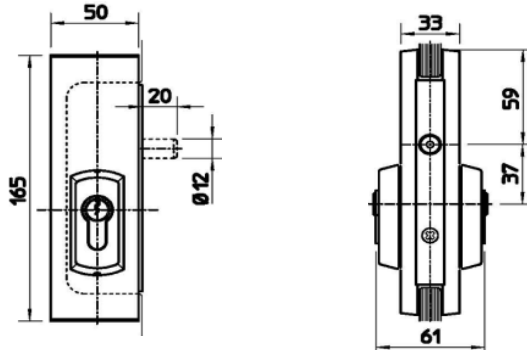
Glasbearbeitungen



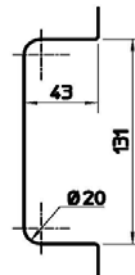
16503 S6003



Mittelschloß mit Rosette für Profilzylinder.



Glasbearbeitung

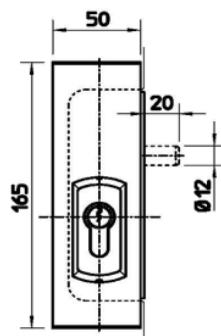


16503 H

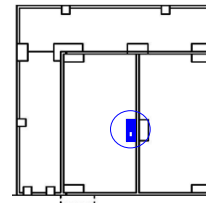
16503H-L (DIN Links)
16503H-R (DIN Rechts)



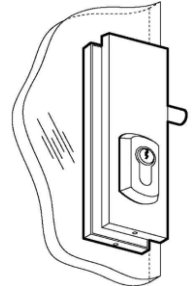
Mittelschloß mit Rosette für Halbzylinder.



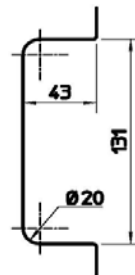
16503L
DIN Links



16503L
DIN Links



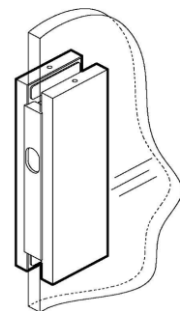
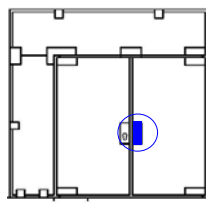
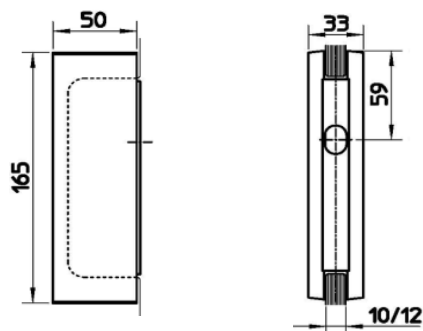
Glasbearbeitung



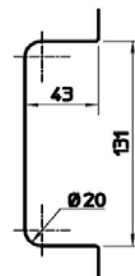
16600 S6100



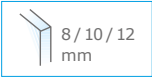
Gegenkasten für Mittelschloß ohne Anschlag.



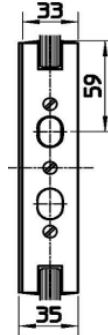
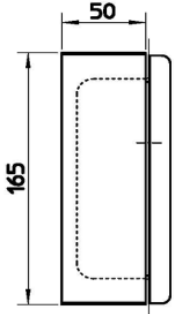
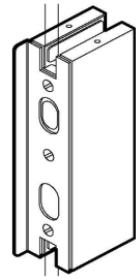
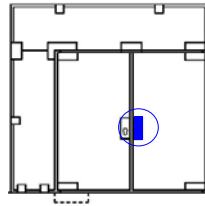
Glasbearbeitung



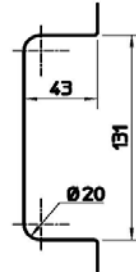
16630



Gegenkasten für Mittelschloß mit Anschlag.

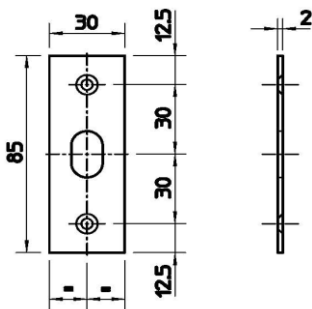
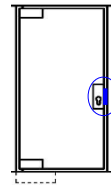


Glasbearbeitung



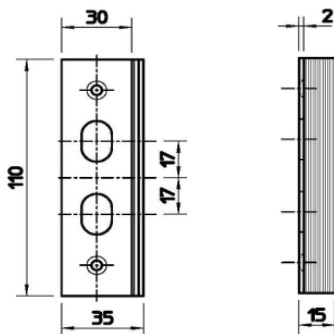
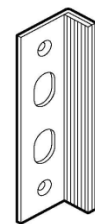
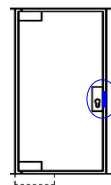
15422

Schließblech für Mittelschloß.

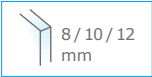


15401

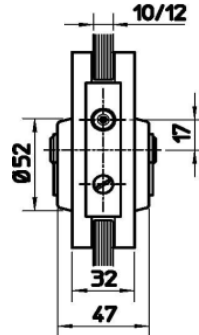
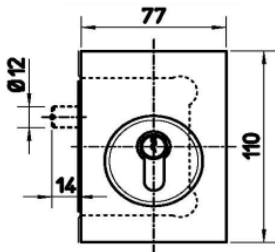
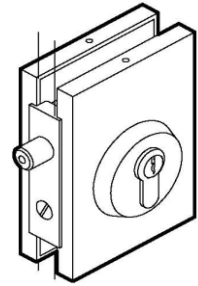
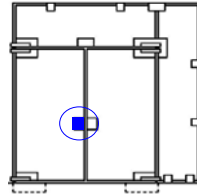
Schließblech für Mittelschloß mit Anschlag.



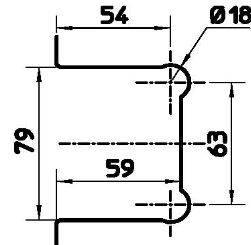
16003



Mittelschloß mit Rosette für Profilzylinder.



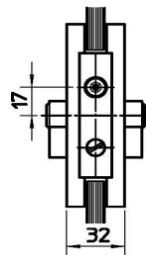
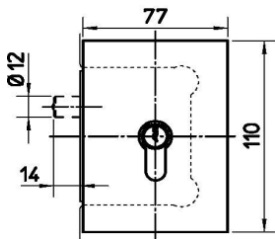
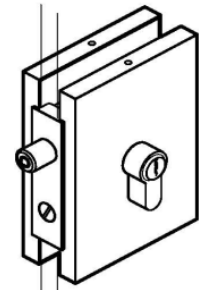
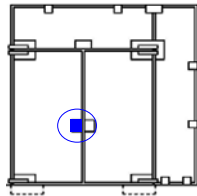
Glasbearbeitung



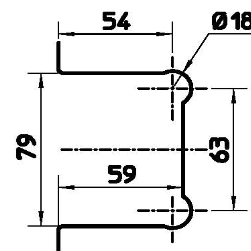
16000



Mittelschloß ohne Rosette für Profilzylinder.



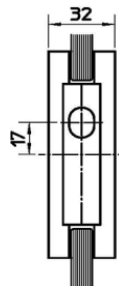
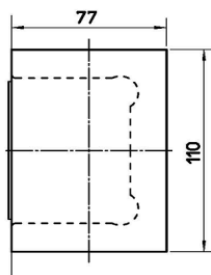
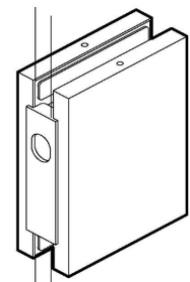
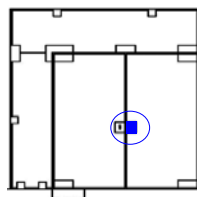
Glasbearbeitung



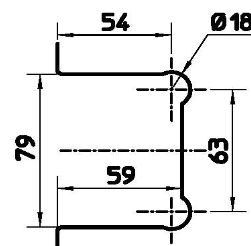
16100



Gegenkasten zu Mittelschloß 16003 und 16000.



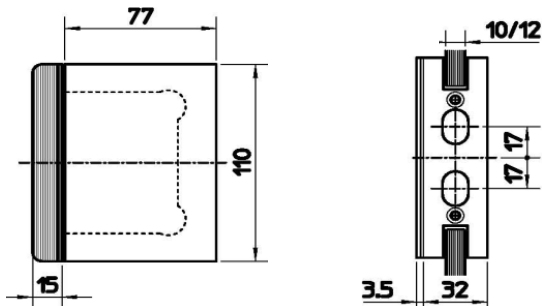
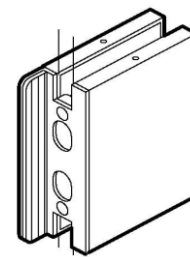
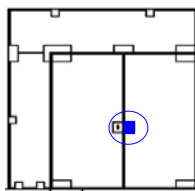
Glasbearbeitung



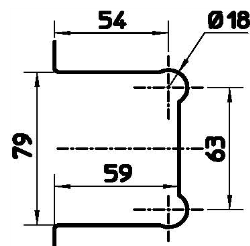
16130



Gegenkasten zu Mittelschloß 16003 und 16000 mit Anschlag.



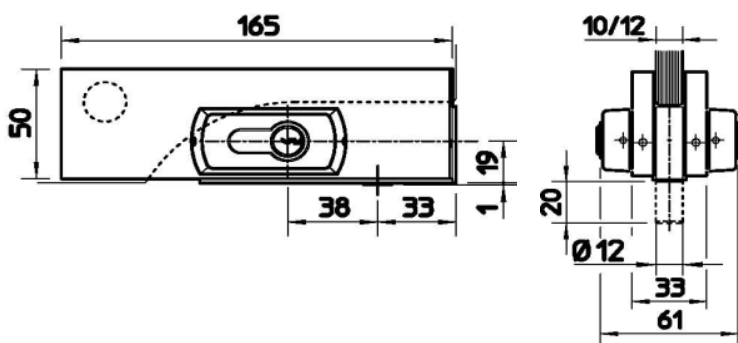
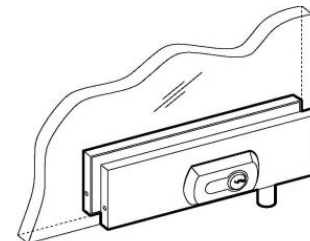
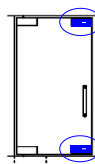
Glasbearbeitung



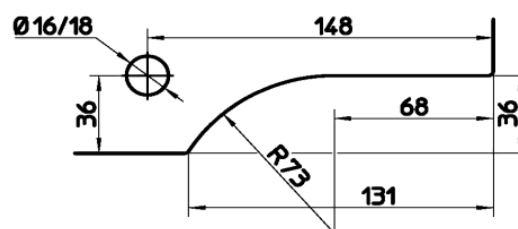
48703 S8703



Eckschloß mit Rosette für Profilylinder.



Glasbearbeitung

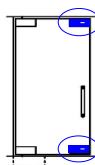


48703 H

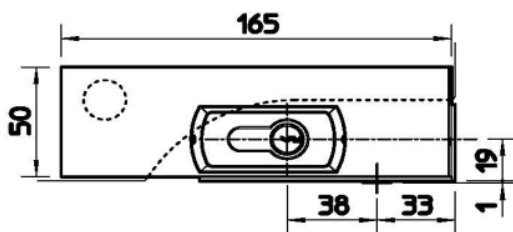
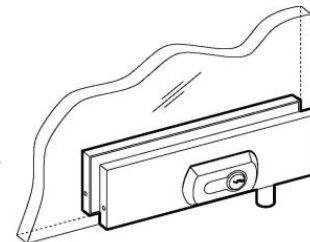
48703H-L (DIN Links)
48703H-R (DIN Rechts)



Eckschloß mit Rosette für Halbzylinder.

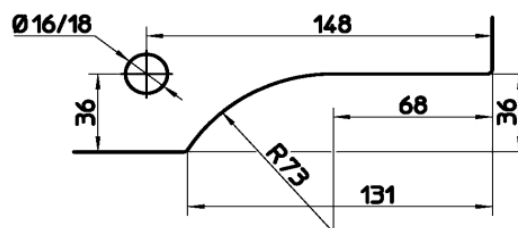


48703L
DIN Links



48703L
DIN Links

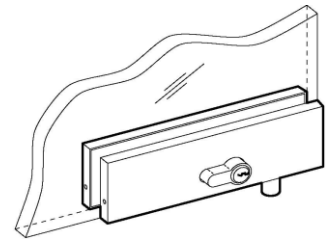
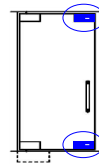
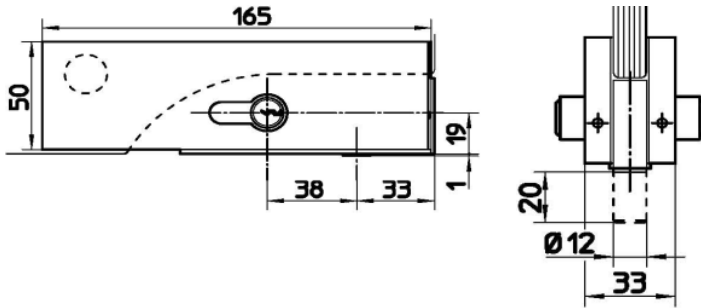
Glasbearbeitung



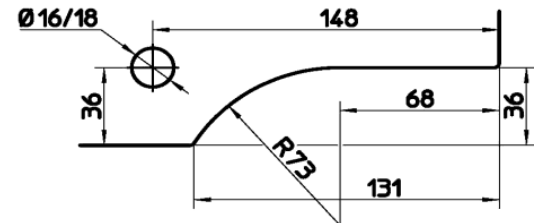
48700



Eckschloß ohne Rosette für Profilzylinder.



Glasbearbeitung

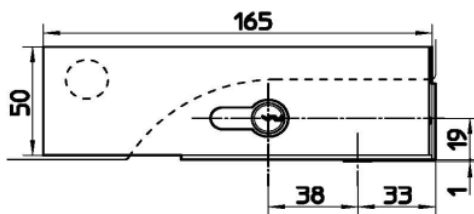


48703 H

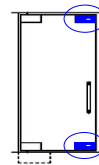


48700H-L (DIN Links)
48700H-R (DIN Rechts)

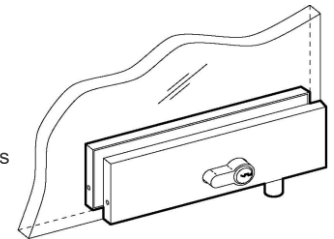
Eckschloß ohne Rosette für Halbzylinder.



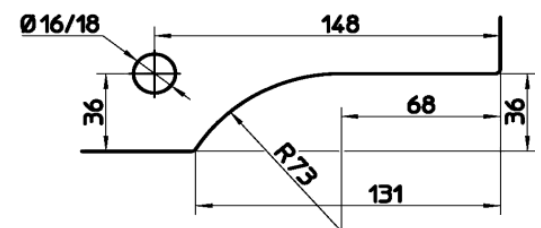
48700L
DIN Links



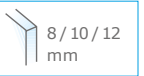
48700L
DIN Links



Glasbearbeitung

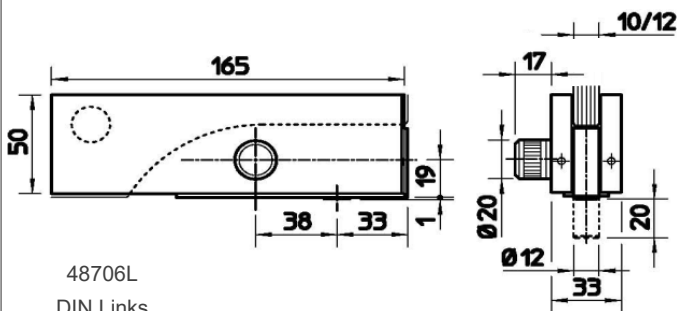


48706 / 48707

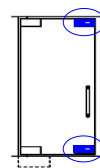


48706 L (DIN Links)
48707 R (DIN Rechts)

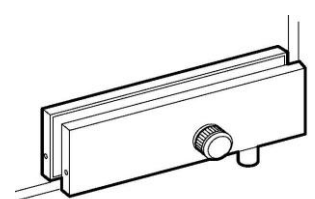
Eckschloß mit Knaufzylinder.



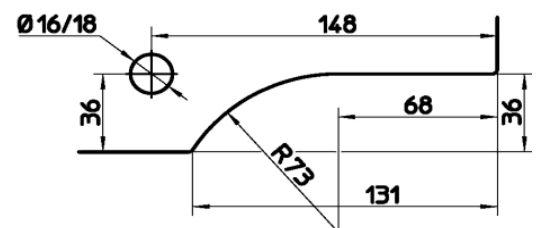
48706L
DIN Links



48706L
DIN Links

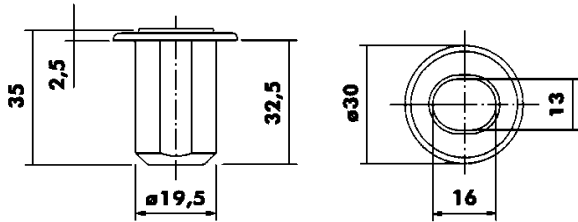
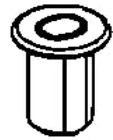
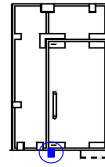


Glasbearbeitung



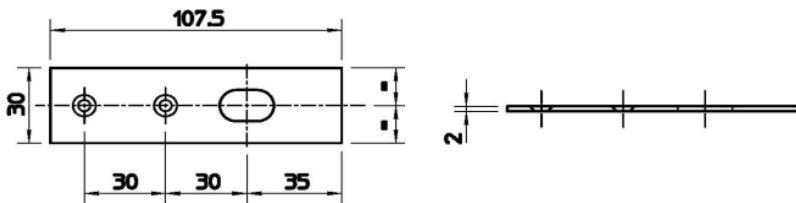
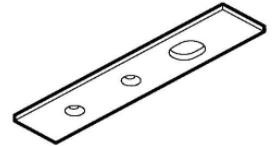
15519

Bodenbuchse mit Staubverschluss.



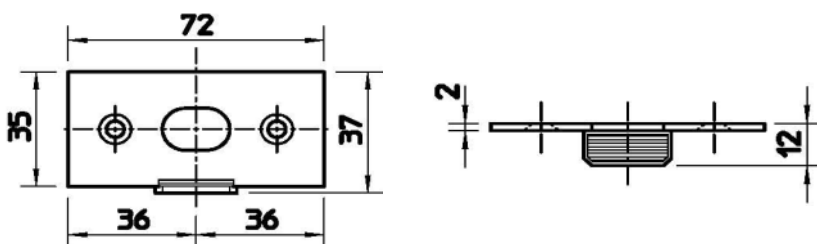
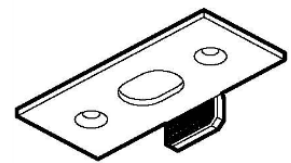
15423

Schließblech für Eckschloß.



15413

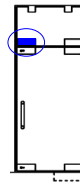
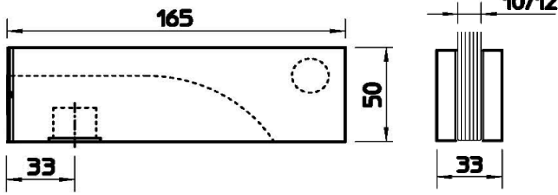
Schließblech für Eckschloß mit Anschlag.



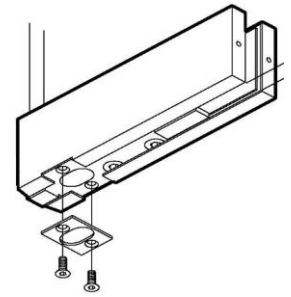
43720-1



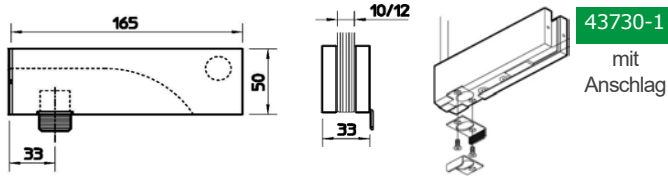
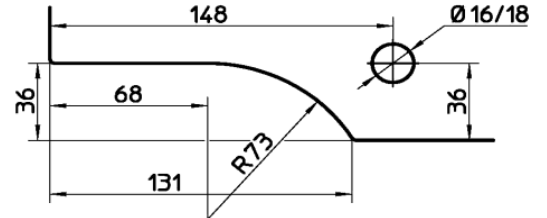
Oberlicht Gegenkasten für Eckschloß.



43720-1
ohne
Anschlag



Glasbearbeitung

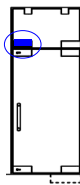
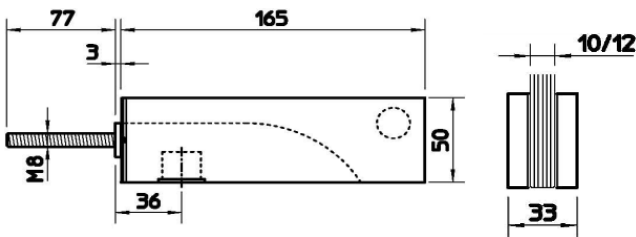


43730-1
mit
Anschlag

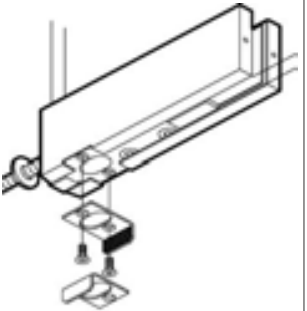
43725



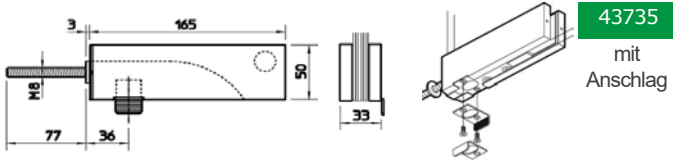
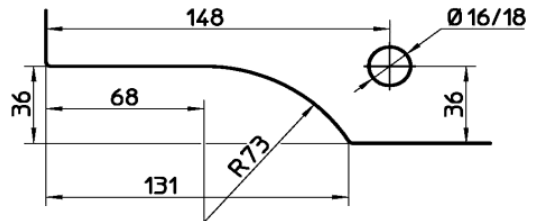
Oberlicht Gegenkasten mit Anschraubbolzen für Eckschloß.



43725
ohne
Anschlag



Glasbearbeitung

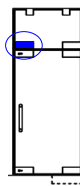
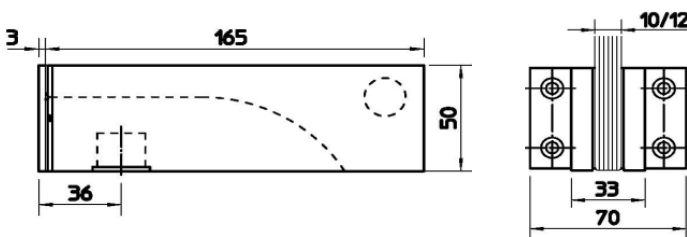


43735
mit
Anschlag

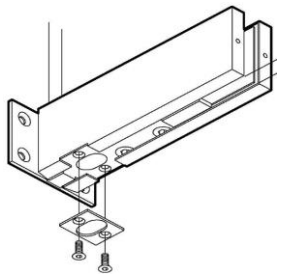
43720



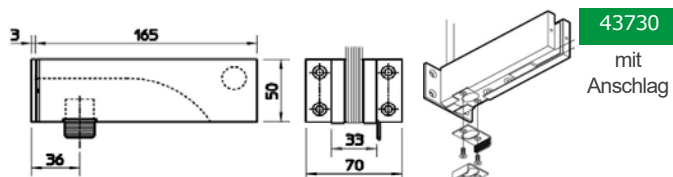
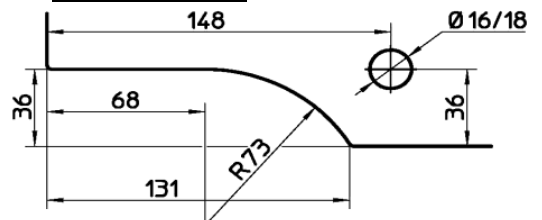
Oberlicht Gegenkasten mit Anschraublasche für Eckschloß.



43720
ohne
Anschlag



Glasbearbeitung

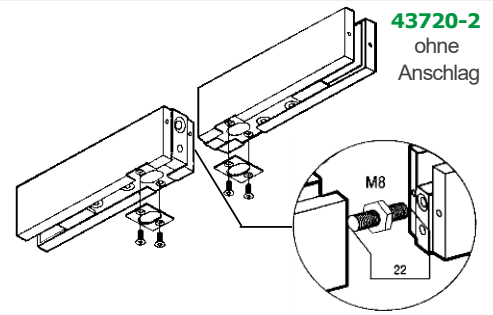
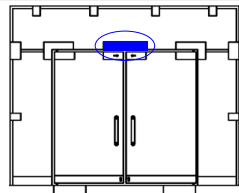


43730
mit
Anschlag

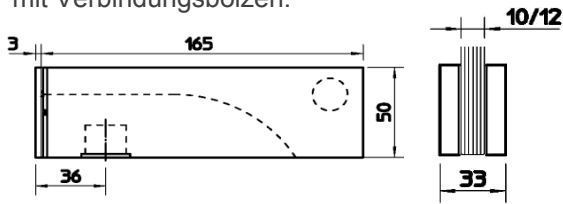
43720-2



Doppelter Oberlicht Gegenkasten für Eckschloß mit Verbindungsbolzen.

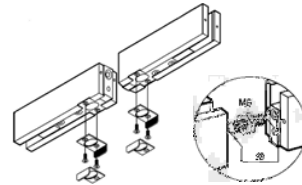
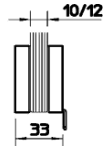
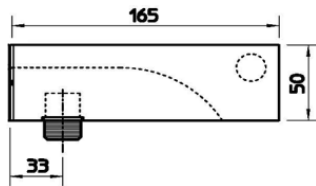


43720-2
ohne Anschlag

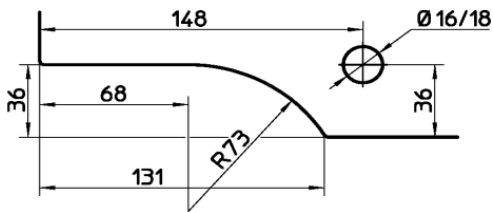


43730-2

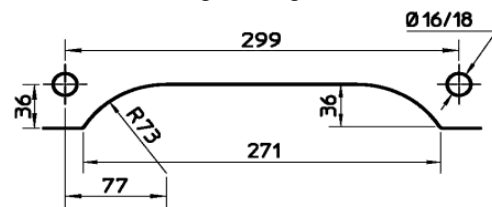
mit Anschlag



Glasbearbeitung geteiltes Oberlicht



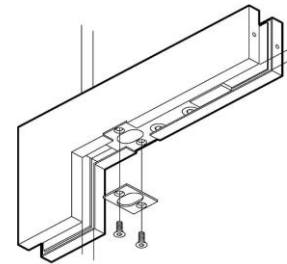
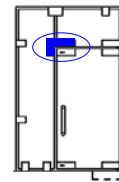
Glasbearbeitung durchgehendes Oberlicht



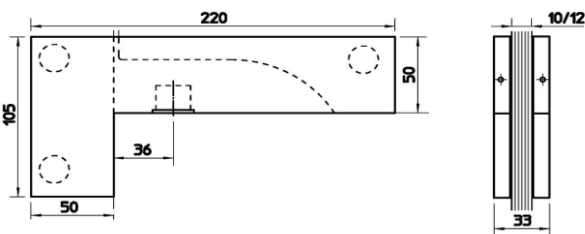
44720



Winkel Oberlicht Gegenkasten für Eckschloß.

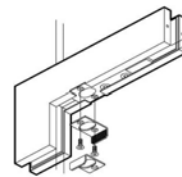
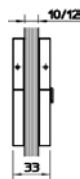
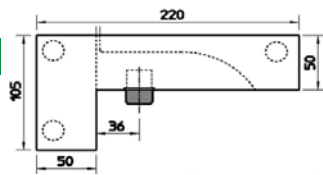


44720
ohne Anschlag

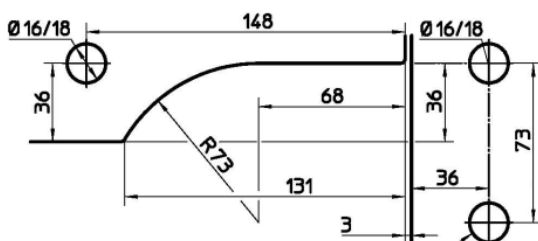


44730

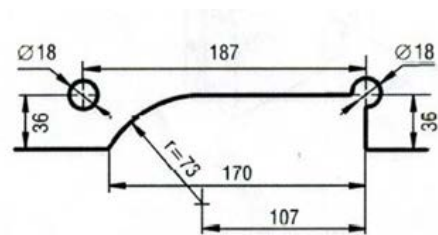
mit Anschlag



Glasbearbeitung geteiltes Oberlicht



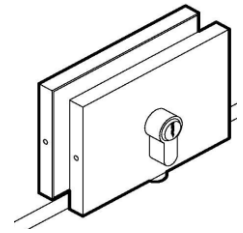
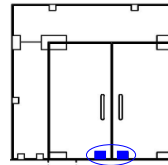
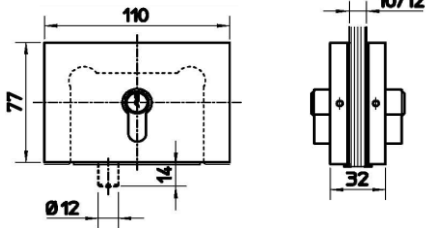
Glasbearbeitung durchgehendes Oberlicht



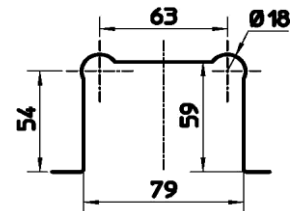
16021



Unteres Schloß ohne Rosette.

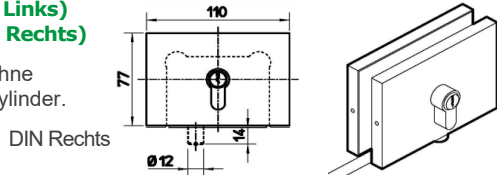


Glasbearbeitung



16021H-L (DIN Links) 16021H-R (DIN Rechts)

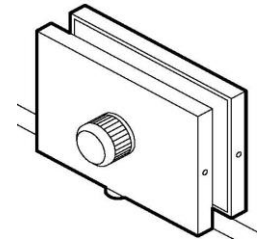
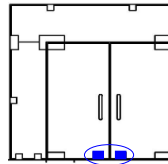
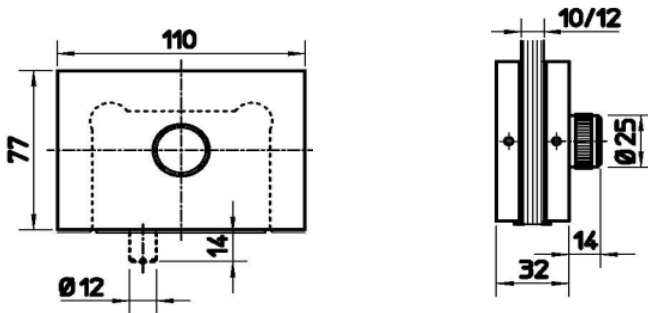
Unteres Schloß ohne Rosette für Halbzylinder.



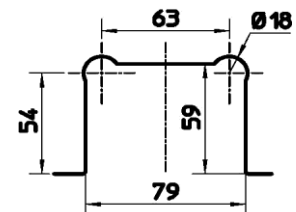
16026



Unteres Schloß mit Knäufzylinder.



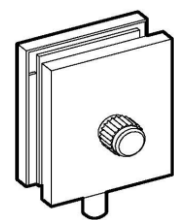
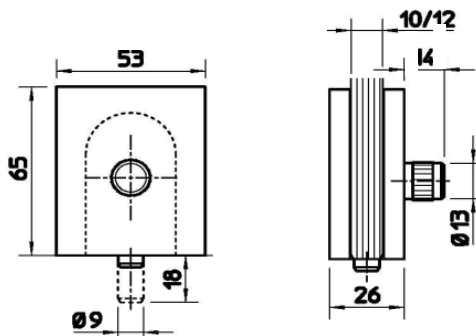
Glasbearbeitung



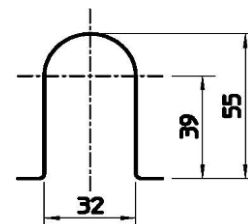
14700



Schloß mit Knäufzylinder.



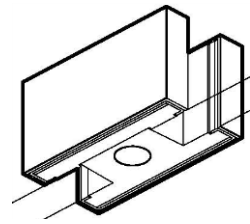
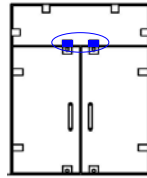
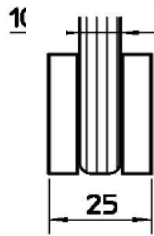
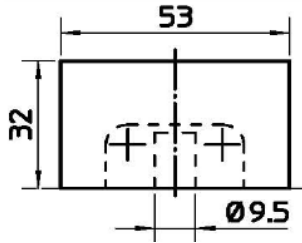
Glasbearbeitung



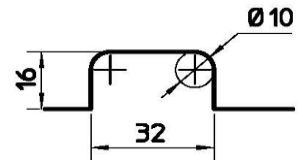
15514



Gegenkasten zu Schloß 14700.



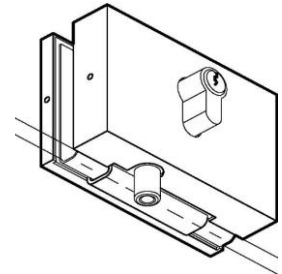
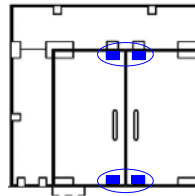
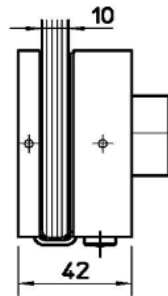
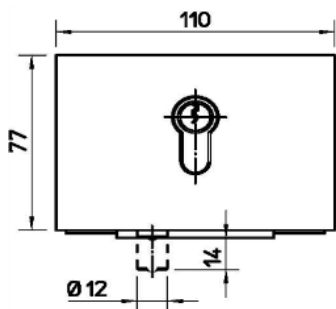
Glasbearbeitung



16090



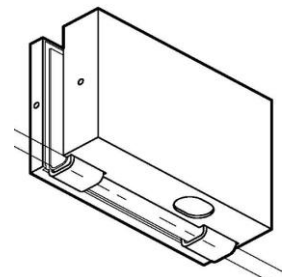
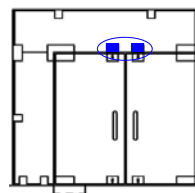
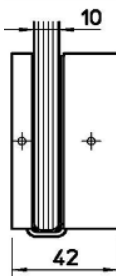
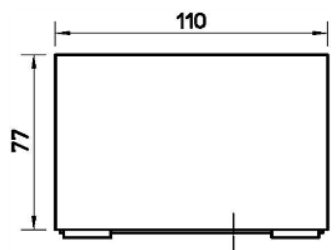
Überschubschloß.



16190



Gegenkasten zu Überschubschloß.



Bodentürschließer Übersicht Technische Werte

Merkmale	KS 3000	M 60 HD	M 25
Schließermaße inkl. Zementkasten			
Länge	270 mm	267 mm	283 mm
Breite	80 mm	96 mm	130 mm
Höhe	56 mm	56 mm	65 mm
Gesamtgewicht des Schließers	4,3 Kg	5,2 Kg	6,4 Kg
Verstellbarkeit des Schließers im Kasten			
in Länge	10 mm	6 mm	10 mm
in Breite	21 mm	8 mm	15 mm
in Höhe	5 mm	5 mm	6 mm
EN 1154 - 2: Stärke gelb	√	√	√
Max. Türbreite Innenbereich	1100 mm	1100 mm	1100 mm
Max. Türbreite Außenbereich	900 mm	900 mm	900 mm
Max. Türgewicht Standard	120 Kg	160 Kg	120 Kg
EN 1154 - 3/4: Stärke rot	√	√	√
Max. Türbreite Innenbereich	1200 mm	1200 mm	1200 mm
Max. Türbreite Außenbereich	1000 mm	1000 mm	1000 mm
Max. Türgewicht Standard	120 Kg	160 Kg	120 Kg
EN 1154 - 4/5: Stärke schwarz	x	x	√
Max. Türbreite Innenbereich			1400 mm
Max. Türbreite Außenbereich			1100 mm
Max. Türgewicht Standard			200 Kg
Auf Anfrage Sonderausführung	150 Kg	260 Kg	350 Kg
Austauschbare Achse mit Verlängerung in 5 mm Schritten	√	√	Auf Anfrage
Hohe Schließfrequenz wie für Schulen, Bahnhöfe, öffentliche Gebäude usw.	Auf Anfrage	√	Auf Anfrage
Stärken für Behinderte	Auf Anfrage	Auf Anfrage	Auf Anfrage
Agressives Umfeld wie Schwimmbäder.	x	Auf Anfrage	Auf Anfrage
Thermokonstanz gem. DIN 18262 Teil 3	√	√	Auf Anfrage

√ = Standard

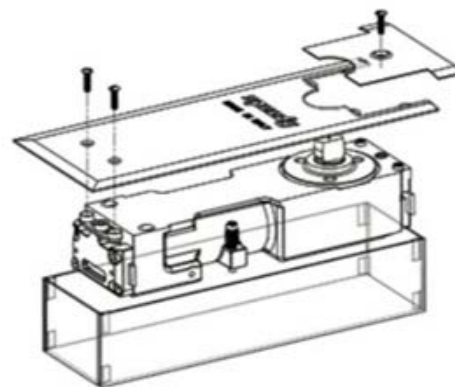
x = nicht erhältlich

KS 3000

Folgende Ausführungen sind erhältlich:

- KS 3000 STA Rot mit Feststellung +/- 90°** (Starre Achse/EN 1154-3/4)
- KS 3000 STA Rot ohne Feststellung** (Starre Achse/EN 1154-3/4)
- KS 3000 STA Rot mit Feststellung +/- 85°** (Starre Achse/EN 1154-3/4)
- KS 3000 STA Rot mit Feststellung +/-105°** (Starre Achse/EN 1154-3/4)
- KS 3000 ATA Rot mit Feststellung +/- 90°** (Austauschbare Achse/EN 1154-3/4)
- KS 3000 ATA Rot ohne Feststellung** (Austauschbare Achse/EN 1154-3/4)
- KS 3000 ATA Rot mit Feststellung +/- 85°** (Austauschbare Achse/EN 1154-3/4)
- KS 3000 ATA Rot mit Feststellung +/-105°** (Austauschbare Achse/EN 1154-3/4)

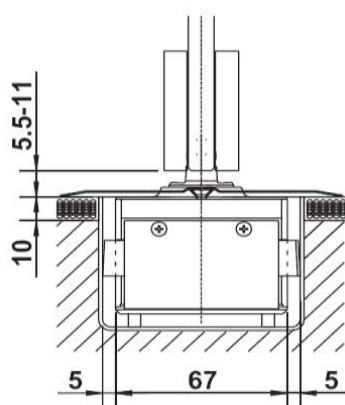
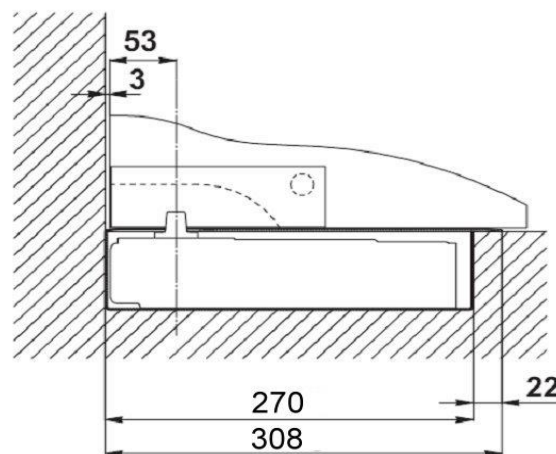
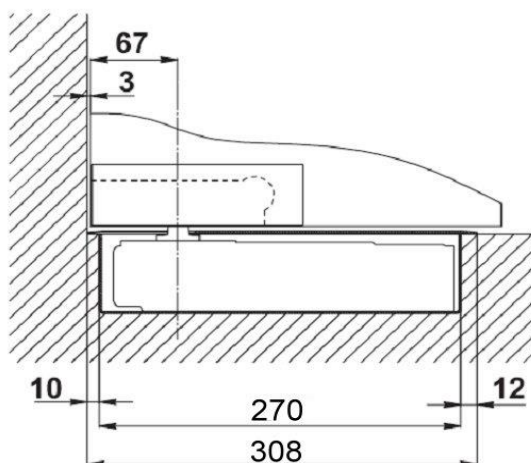
Oben aufgelistete Versionen des Bodentürschließers KS 3000 sind in der Ausführung Gelb in der Stärke EN 1154-2 ebenfalls erhältlich.



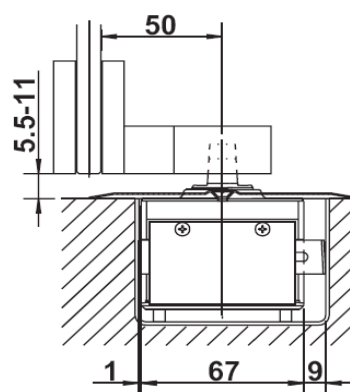
Einer der Hauptmerkmale des KS 3000 ist seine ausgezeichnete Einbaufreundlichkeit durch die 3-Dimensionale Verstellbarkeit des Schließgerätes im Zementkasten bei eingebauter Tür. Durch ein ausgeklügeltes System wird ermöglicht innerhalb des Zementkastens in der Länge (X-Achse) 20 mm, in der Breite (Y-Achse) 9 mm, in der Diagonalen 3° und in der Höhe (Z-Achse) 5mm auszugleichen. Somit ist bei Toleranzabweichungen am Bau dennoch eine perfekte, einfache und schnelle Montage des KS 3000 garantiert.

Ein einmaliges, schnelles Befestigungssystem des Schliessers am Zementkasten durch 2 Spezialschrauben, die 4 Befestigungsanker gleichzeitig betätigen, verbindet das Schliessgerät absolut sicher mit dem Zementkasten.

Ein spezielles Befestigungssystem der Abdeckplatte durch lediglich 3 Schrauben und bewegliche Befestigungsanker stellen sicher, dass die Abdeckplattenlage stets parallel zur Türkante steht, unabhängig von der relativen Schliesser- und Zementkastenlage zur Türmittelachse.



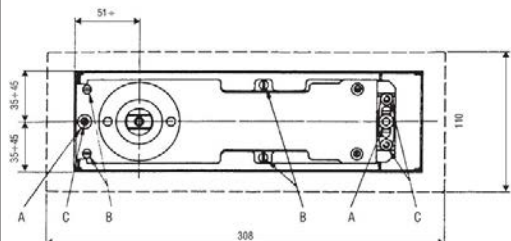
Einsatz mit PT-Beschlag



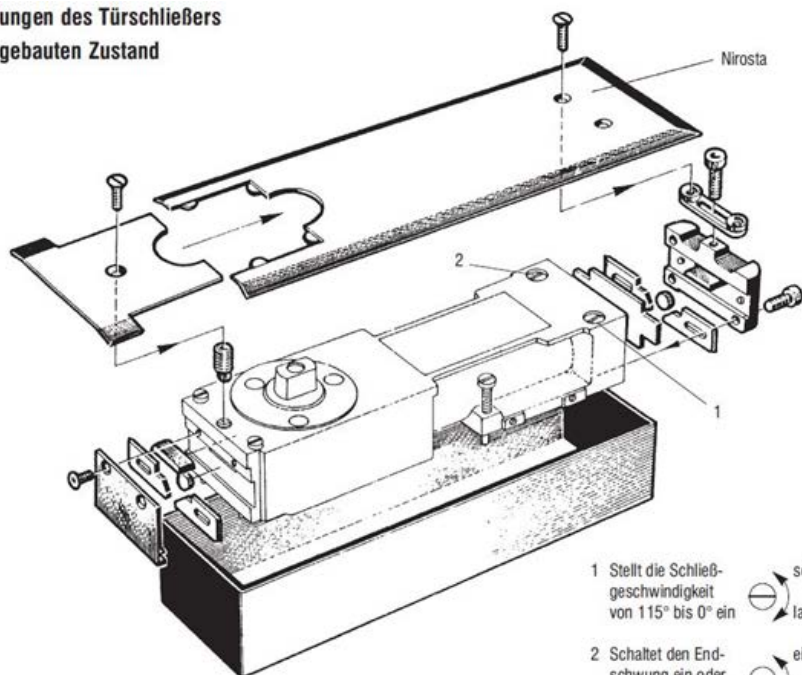
Einsatz mit AT-Beschlag

KS 3000

Abbildungen des Türschliebers im eingebauten Zustand



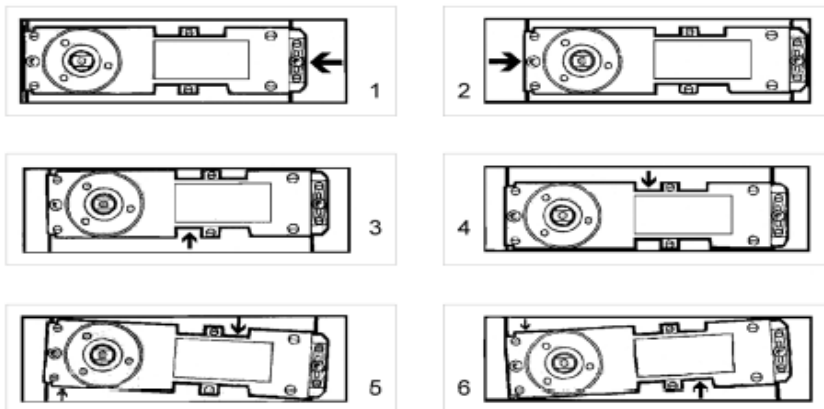
- A = Schrauben zur Befestigung des Schließers im Zementkasten.
- B = Schrauben zur Höhenverstellung.
- C = Gewindebohrungen für die Befestigungsschrauben der Abdeckplatte.



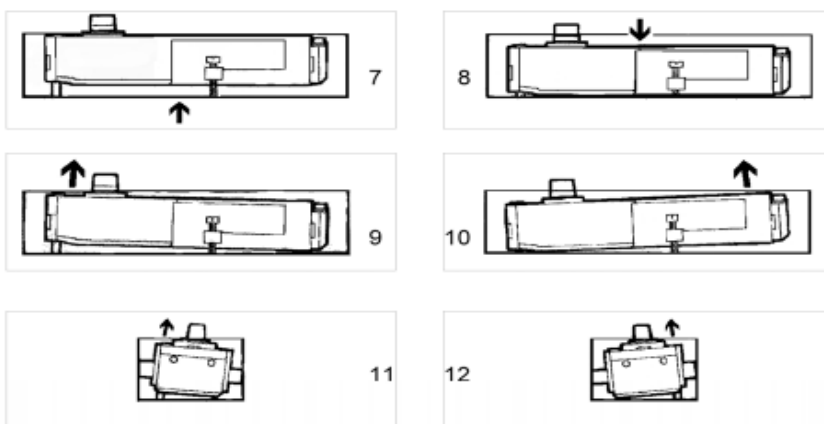
- 1 Stellt die Schließgeschwindigkeit von 115° bis 0° ein
 - ↻ schnell
 - ↻ langsam
- 2 Schaltet den Endschwung ein oder aus
 - ↻ ein
 - ↻ aus

Einstellungen

Horizontale Einstellungen



Vertikale Einstellungen



Technische Merkmale:

Einstellbarer bzw. ausschaltbarer Endschließschwung, dadurch fällt die Tür mit Fallenschloss sicher ins Schließblech.

Schließgeschwindigkeit individuell einstellbar. Schließgeschwindigkeit ca. 115°-0° / 15°-0° gegeben durch 2 getrennte Ölkreisläufe mit 2 unabhängigen parallel angeordneten Kopfventilen.

Durch abfallenden Öffnungsdruck nach 15°-20° der Schließautomatik besonders leichte Betätigung der Tür möglich und dadurch einfache Bedienung für Kinder und Senioren.

Freilauf im Bereich von 115°-175° dadurch stufenlose Feststellung ohne Türstopper.

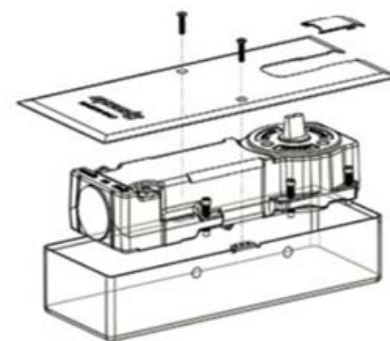
Überdruckventil oder Sicherheitsventil der die Beschädigung des Türschließers verhindert, bei dem Versuch die Tür gewaltsam trotz BTS manuell zu schließen.

Temperaturschwankungen beeinflussen die Funktion des Schließers nicht. Thermokonstanz von -20° bis + 50°C gegeben (Höher als Forderung der DIN 18263 Teil 3).

M60 HD

Folgende Ausführungen sind erhältlich:

- M60 HD STA Rot mit Feststellung +/- 90° (Starre Achse/EN 1154-3/4)**
- M60 HD STA Rot ohne Feststellung (Starre Achse/EN 1154-3/4)**
- M60 HD ATA Rot mit Feststellung +/- 90° (Austauschbare Achse/EN 1154-3/4)**
- M60 HD ATA Rot ohne Feststellung (Austauschbare Achse/EN 1154-3/4)**

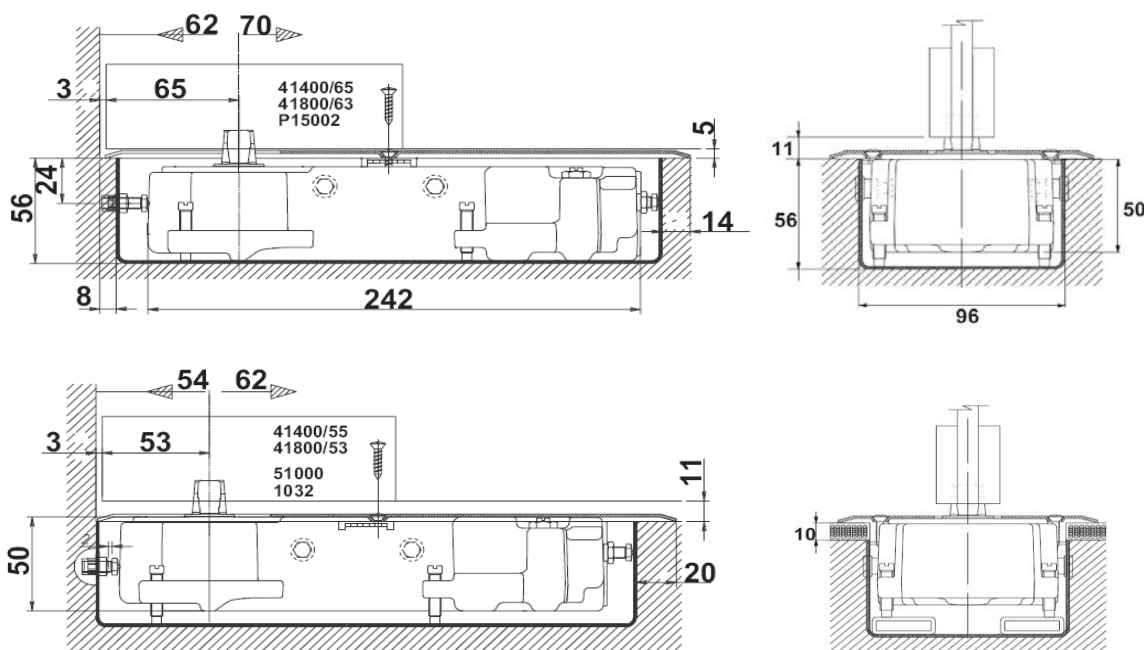


Konzipiert ist dieser Schließer insbesondere für Hochfrequentierte Türanlagen.

Einer der Hauptmerkmale des M 60 HD ist das patentierte einmalige Befestigungssystem mit unterschiedlichen Einbaumöglichkeiten. Zum einen kann die Befestigung des Schließers durch die Aktivierung aller verfügbaren Schrauben (4 Stück der Platten, 2 Stück des Körpers, 1 Stück des Kastens) erfolgen oder zum anderen allein durch die Benutzung der Befestigungsschrauben des Körpers und des Kastens.

Durch dieses Befestigungssystem ist es möglich den Schließer um 10 mm über den Rand des Zementkastens zu heben. Die Stabilität des Bodentürschließers ist dadurch gesichert, dass durch die Ausnutzung dieser Höhenregulation eine effektivere Befestigung stattfindet.

Somit ist bei Toleranzabweichungen am Bau dennoch eine perfekte, einfache und schnelle Montage des M 60 HD, wie bei allen anderen BTS Modellen, garantiert. Charakteristisch ist außerdem das einmalige, schnelle Befestigungssystem des Schließers am Zementkasten durch 6 Spezialschrauben sowie ein spezielles Befestigungssystem der Abdeckplatte durch lediglich 2 Schrauben.



Technische Merkmale

Einstellbarer bzw. ausschaltbarer Endschießschwung, dadurch fällt die Tür mit Fallenschloss sicher ins Schließblech. Schließgeschwindigkeit individuell einstellbar. Schließgeschwindigkeit ca. 130°-0 / 15°-0 gegeben durch 2 getrennte Ölkreisläufe mit 2 unabhängigen parallel angeordneten Kopfventilen.

Durch abfallenden Öffnungsdruck nach 15°-20° der Schließautomatik besonders leichte Betätigung der Tür möglich und dadurch einfache Bedienung für Kinder und Senioren.

Freilauf im Bereich von 130°-175°, dadurch stufenlose Feststellung und kein Türstopper erforderlich.

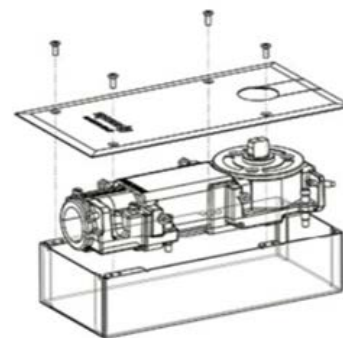
Überdruckventil oder Sicherheitsventil der die Beschädigung des Türschließers verhindert, bei dem Versuch die Tür gewaltsam trotz BTS manuell zu schließen.

Temperaturschwankungen beeinflussen die Funktion des Schließers nicht. Thermokonstanz von -20° bis + 50°C gegeben (Höher als Forderung der DIN 18263 Teil 3).

M25

Folgende Ausführungen sind erhältlich:

- M25 STA Rot mit Feststellung +/- 90° (Starre Achse/EN 1154-3/4)**
- M25 STA Rot ohne Feststellung (Starre Achse/EN 1154-3/4)**
- M25 STA Schwarz mit Feststellung +/- 90° (Starre Achse/EN 1154-4/5)**
- M25 STA Schwarz ohne Feststellung (Starre Achse/EN 1154-4/5)**

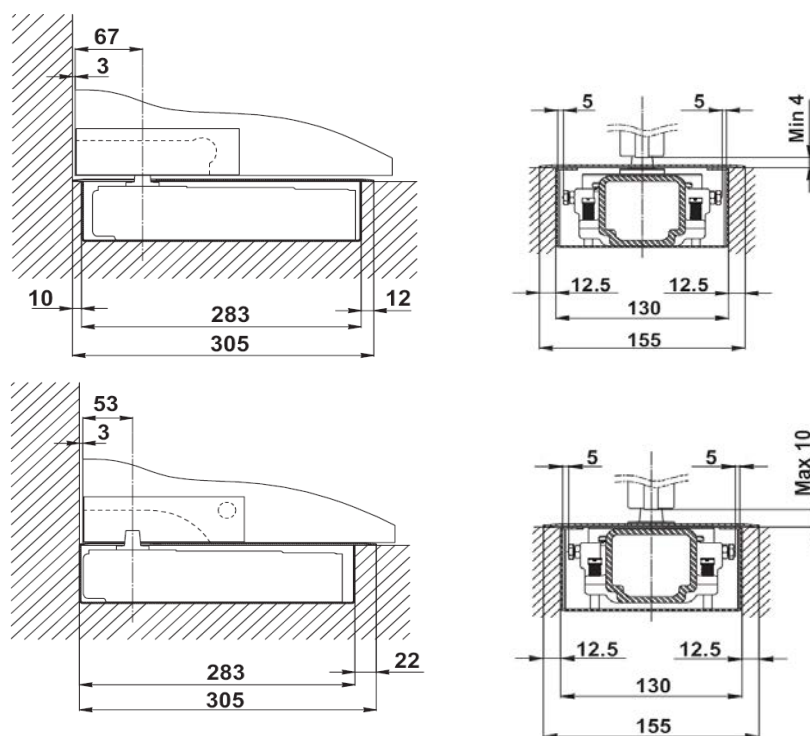


Der Bodentürschließer M 25 ist einer der bekanntesten BTS unseres Partners Casma weltweit und ist seit über 60 Jahre erfolgreich im Einsatz. Geeignet ist er sowohl für Glastüren als auch für Metall und Holztüren.

Dieser Bodentürschließer besteht wie alle anderen BTS von Casma durch seine Solidität und Zuverlässigkeit im Einsatz. Die Einbaufreundlichkeit ist durch die dreidimensionale Verstellbarkeit, wie bei allen BTS Modellen, garantiert.

Ein schnelles Befestigungssystem des Schließers am Zementkasten durch 4 Spezialschrauben hat sich über die Jahre als absolut sicher erwiesen.

Die Abdeckplatte ist durch 4 Schrauben an den Zementkasten befestigt.



Technische Merkmale

Einstellbarer bzw. ausschaltbarer Endschließschwung, dadurch fällt die Tür mit Fallenschloss sicher ins Schließblech.

Schließgeschwindigkeit individuell einstellbar. Schließgeschwindigkeit ca. 115°-15° / 15°-0 gegeben durch 2 getrennte Ölkreisläufe mit 2 unabhängigen parallel angeordneten Kopfventilen.

Durch abfallenden Öffnungsdruck nach 15°-20° der Schließautomatik besonders leichte Betätigung der Tür möglich und dadurch einfache Bedienung für Kinder und Senioren.

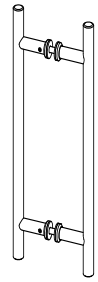
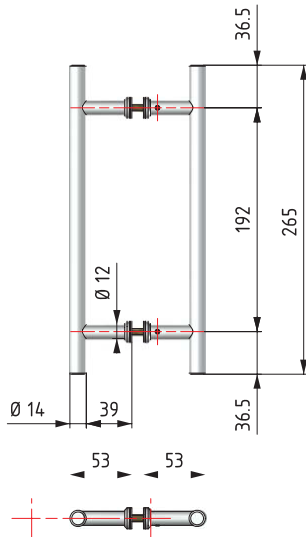
Freilauf im Bereich von 115°-175°, dadurch stufenlose Feststellung und kein Türstopper erforderlich.

Überdruckventil oder Sicherheitsventil der die Beschädigung des Türschließers verhindert, bei dem Versuch die Tür gewaltsam trotz BTS manuell zu schließen.

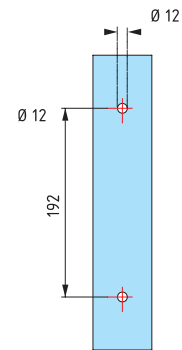
5H01



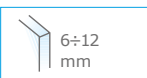
Türstoßgriffpaar H-Förmig aus Edelstahl \varnothing 14mm.
Achsabstand 192mm.
Gesamtlänge 265mm.
Tiefe 53mm.



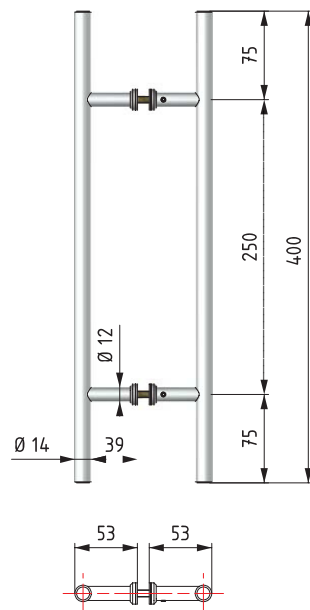
Glasbearbeitung



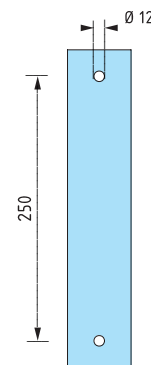
5H03



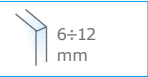
Türstoßgriffpaar H-Förmig aus Edelstahl \varnothing 14mm.
Achsabstand 250mm.
Gesamtlänge 400mm.
Tiefe 53mm.



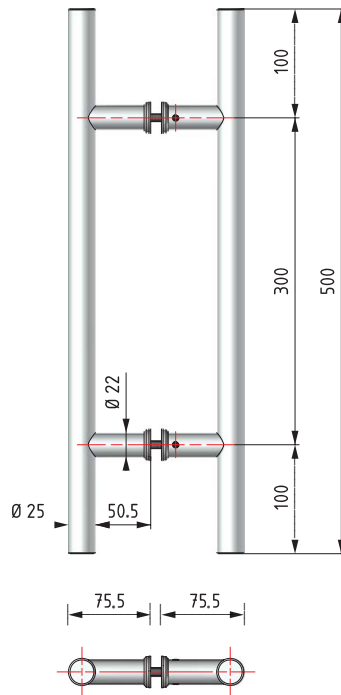
Glasbearbeitung



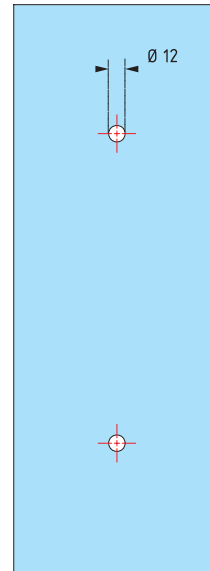
5H11



Türstoßgriffpaar H-Förmig
aus Edelstahl \varnothing 25mm.
Achsabstand 300mm.
Gesamtlänge 500mm.
Tiefe 75,5mm.



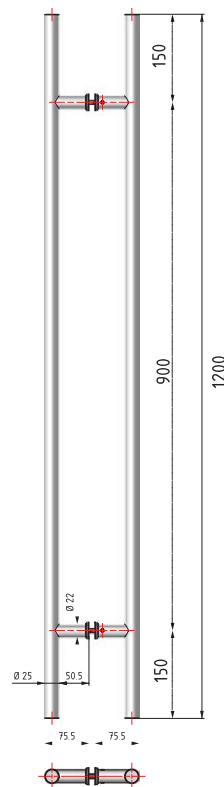
Glasbearbeitung



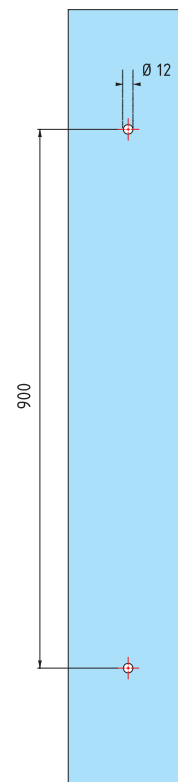
5H15



Türstoßgriffpaar H-Förmig
aus Edelstahl \varnothing 25mm.
Achsabstand 900mm.
Gesamtlänge 1200 mm.
Tiefe 75,5mm.



Glasbearbeitung



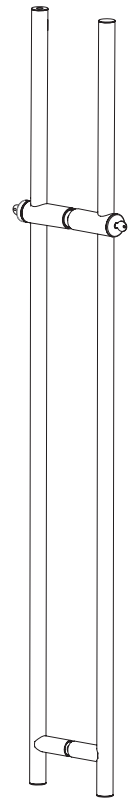
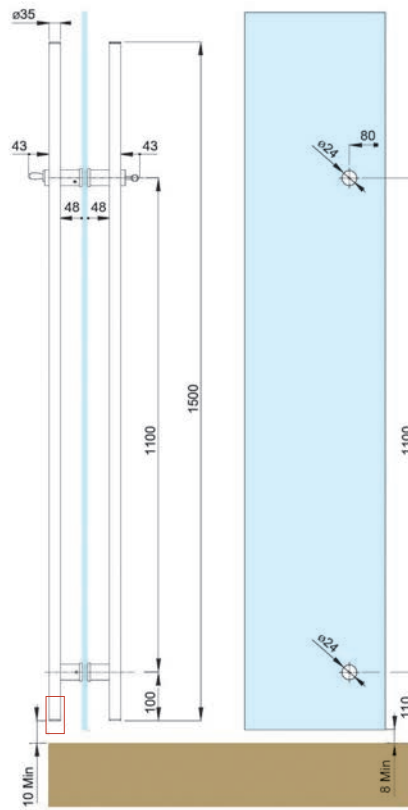
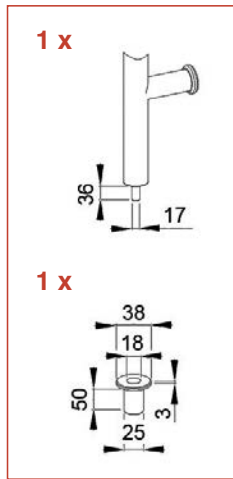
glas - elemente - befestigungssysteme



500W50



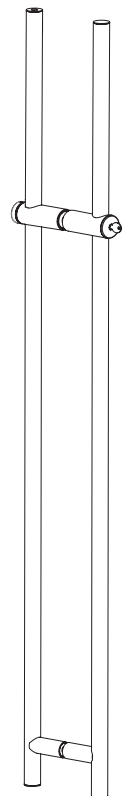
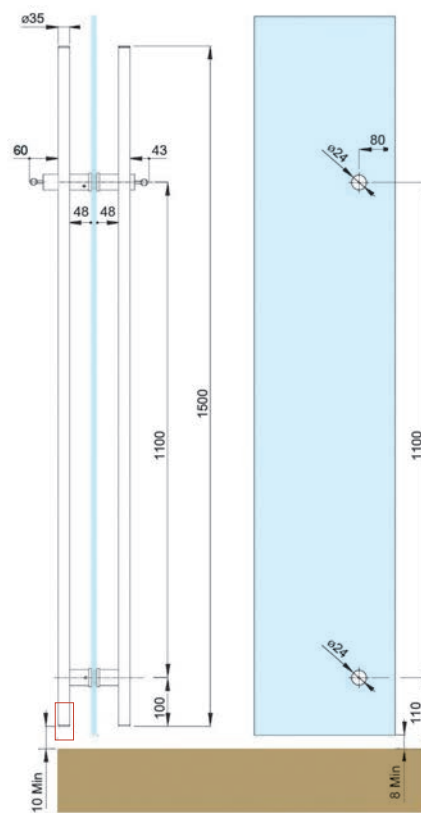
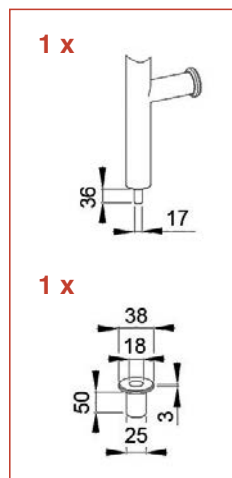
Türstoßgriffpaar gerade aus Edelstahl Ø 35mm mit integriertem Schloss Schlüssel-Knauf.
Gesamtlänge 1500mm.
Achsabstand 1100mm.
Gesamttiefe im Schlossbereich ca. 131mm.



500W51



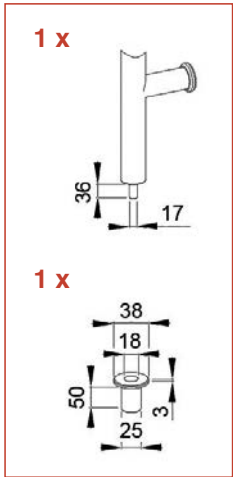
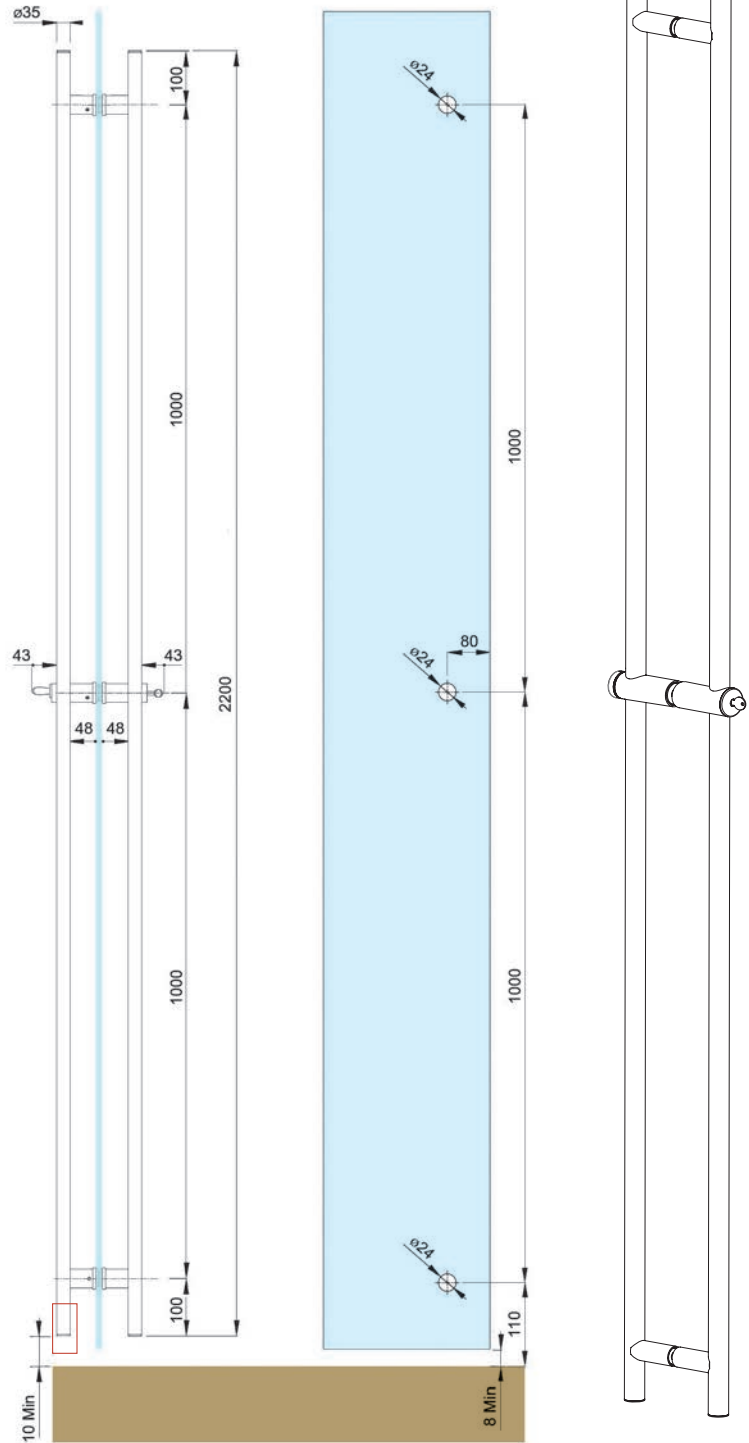
Türstoßgriffpaar gerade aus Edelstahl Ø 35mm mit integriertem Schloss Schlüssel-Schlüssel.
Gesamtlänge 1500mm.
Achsabstand 1100mm.
Gesamttiefe im Schlossbereich ca. 131mm.



501W50



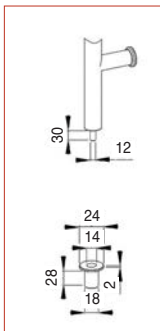
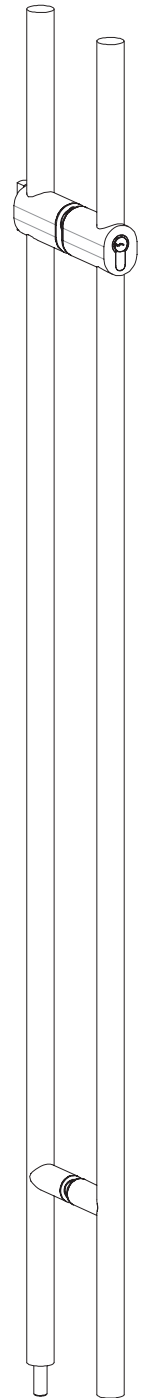
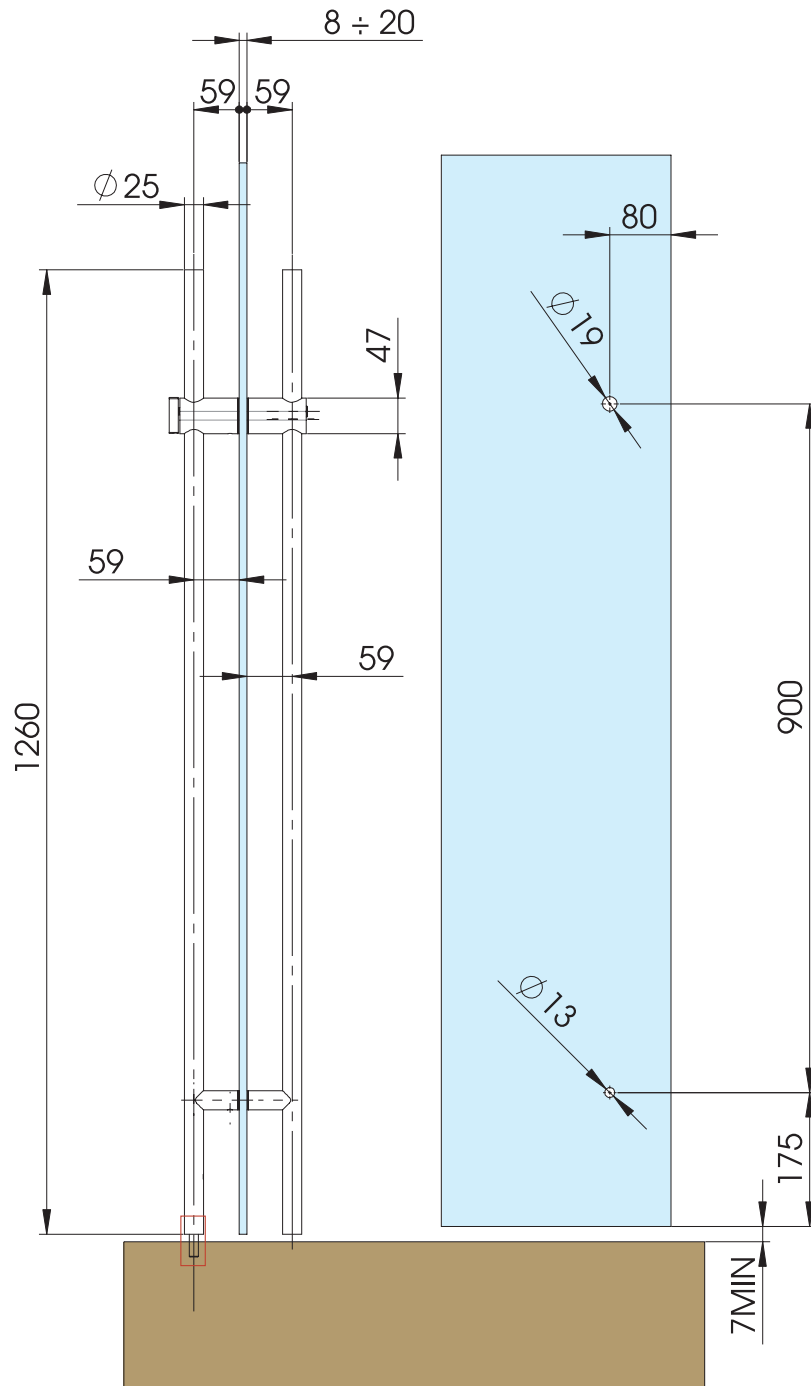
Türstoßgriffpaar gerade aus Edelstahl Ø 35mm
mit integriertem Schloss Schlüssel-Knauf.
Gesamtlänge 2200mm.
Achsabstand 2 x 1000mm.
Gesamttiefe im Schlossbereich ca. 131mm.



505W50



Türstoßgriffpaar gerade aus Edelstahl V4A
 Ø 25mm mit integriertem Schloss
 Schlüssel-Knauf.
 Gesamtlänge 1260mm.
 Achsabstand 900mm.
 Gesamttiefe im Schlossbereich ca. 85mm.



Planungshinweise für Multidoor®

Da eine nachträgliche Bearbeitung der gelieferten Gläser für Glastüranlagen nicht möglich ist, müssen bei der Festlegung der Glasmaße die Baukörperanschlüsse, die Boden-, Decken- und Wandbeläge im vorgesehenen Fertigungszustand berücksichtigt werden.

Die projektbezogenen Anforderungen sowie entsprechende Normen und Verordnungen sind bei der Planung zu berücksichtigen. Die auftragsbezogenen Angaben wie Abmessungen, Glasdicke und Gewichte sind bauseits eigenverantwortlich zu überprüfen und festzulegen.

Die Seitenteile und Oberlichter können entweder mit Systemklemmbeschlägen, Klemmrahmen oder aufgesetzten bzw. putzbündigen U-Profilen verbunden werden. Die über das Glas eingeleiteten Kräfte und Lasten müssen sicher aufgenommen werden, ohne dass Baukörperbewegungen auf das Glas einwirken bzw. das Glas als aussteifendes Element herangezogen wird.

Bei allen Anschlüssen ist auf die exakte lot- und waagerechte Ausführung zu achten. Die oberen und unteren Drehpunkte müssen exakt lotrecht montiert werden, um unnötige Abnutzungen zu vermeiden und die Klemmwirkung langfristig nach dem Einbau zu erhalten.

Die Schließgeschwindigkeit der Bodentürschließer ist derart einzustellen, dass ein Durchpendeln bzw. zu hartes Anschlagen der Tür ausgeschlossen ist. Bei Bodentürschließer, Drehlager usw. handelt es sich um Verschleißteile, die je nach Nutzungsfrequenz Abnutzungen unterliegen. Deshalb sollten Schließkraft und Schließgeschwindigkeit dem Nutzerverhalten angepasst sein.

Es dürfen keine Glas-Metall oder Glas-Glas Berührungen stattfinden. Bei allen Multidoor®-Systembeschlägen sind die Schraub- und Klemmverbindungen dementsprechend ausgeführt. Bei Einsetzen in Klemmrahmen, U-Profil oder Mauerwerk bzw. beim montieren von Beschlägen, muss in jedem Falle zwischen Glas und Metall bzw. Mauerwerk ein geeignetes Trennmateriale eingelegt werden. Zur besseren Haftung kann die Zwischenlage mit einem nicht-wasserlöslichen Kleber (Uhu, o.ä.) zwischen Glas und Beschlag geklebt werden.

Zur Vermeidung von Kantenschäden ist beim Einbau der Scheiben zu beachten, dass die Kanten nicht gegen Stahlteile, Mauerwerk oder andere Glaskanten gestoßen werden. Im Bereich der Türen muss auf eine waagerechte Verlegung des Fußbodens geachtet werden.

Mögliche Einbaufehler

- * Fehlen von Zwischenlagen oder Hülsen, dadurch direkte Berührung von Glas und Metall.
- * Vorbeschädigung der Glaskante bei Lieferung bzw. Montage.
- * Instabilität durch zu dünnes Glas.
- * Türanlage nicht lotrecht eingebaut.
- * Zusätzliches Gewicht durch Zierbeschläge oder Griffe zu hoch.
- * Absinken und Auflaufen des Türflügels.
- * Hebelarm beim Öffnen der Tür über 90°; zusätzlicher Stopper nicht angebracht.
- * Fehlende Nassraumausführung der Beschläge und des Bodentürschließers.

Beim Aufmass unbedingt zu beachten

- * An mindestens 3 Punkten messen: Kriterium der Planmaße sind Oberkante Fertigfußboden, Unterkante Fertigdecke und Seitenwände im Endzustand.
- * Wasserwaage anlegen an Wände, Decke und Boden insbesondere im Drehbereich der Türen.
- * Ziel ist der exakte Lot- und Waagerechte Einbau der Türanlage.
- * Genügend Luft zwischen Glas und Glas sowie Glas und angrenzende Bauteile einplanen.
- * Nachfolgende Checkliste durchgehen.

Planungshinweise für Multidoor®

Checkliste die bauseits zu klären ist

- * Welche Glastürkonstruktion bedingt durch Rahmenkonstruktion/Mauerwerk liegt vor?
- * Handelt es sich um eine Glastüranlage im Außen- oder Innenbereich?
- * Ausführung als Pendeltür oder Anschlagtür?
- * Welche Glasart soll eingesetzt werden: Klarglas, durchgefärbtes, siebbedrucktes, strukturiertes Glas, usw.? Bei siebbedrucktem und strukturiertem Glas: Lage der Beschichtung bzw. Struktur?
- * Welche Beschläge sollen eingesetzt werden? Welche Oberfläche: Eloxalfarbe bei Aluminium, Edelstahl matt oder poliert, Messing matt oder poliert?
- * Welcher Bodentürschließer: Feststellung, Achshöhe, Stärke?
- * Welche Schlösser: Eck- oder Mittelschloss? Welche Gegenkasten, Bodenbuchse, Schließblech?
- * Welcher Türstoßgriff soll eingesetzt werden? Zusätzliches Gewicht?
- * Welche Glasdicke ist statisch notwendig? Bei Konstruktionen meistens 10 oder 12mm. Wenn statischer Nachweis erforderlich entsprechend erfahrenes Statikbüro einschalten.
- * Lichte Maße der Öffnung festlegen: maßgebend sind Oberkante Fertigfußboden, Unterkante Fertigdecke, Oberfläche Fertigwände.
- * Welcher Fußboden: ist eine Fußbodenheizung vorgesehen?
- * Welche Deckenkonstruktion: ist die Decke abgehängt? Tragfähige Anschlussmöglichkeit?
- * Welche Wandeinspannung: U-Profile oder Klemmrahmen erforderlich bzw. gewünscht?
- * Glasmaße festlegen: Abzugsmaße bzw. Einbauluft berücksichtigen. Maximal- bzw. Minimalmaß und Seitenverhältnis 1:10 beachten. Sondergrößen bei Anlagen dadurch eventuell Unterteilung bzw. Aussteifungsgläser notwendig.

Konstruktive Hinweise und Planungsdetails

Einsatz von Beschlägen bzw. Türschielen:

PT- und AT-Türen mit Beschlägen wenn : Maximale Flügelbreite 1100 mm und maximales Türgewicht 100 Kg

PT- und AT-Türen mit Türschielen wenn: Maximale Flügelbreite 1400 mm und maximales Türgewicht 150 Kg

Planmäßige Einbauluft zwischen:

Tür und Fertigfußboden	7 mm
Tür und Fertigdecke	4 mm
Tür und Oberlicht	4 mm
Tür und Fertigwände	3 mm
Tür und Seitenteil	3 mm
Seitenteil und Wand	2-3 mm
Seitenteil und Oberlicht	2-3 mm
Oberlicht und Oberlicht	2-3 mm
Tür und Tür	4 mm (Ausnahme bei 2-flügeligen Anschlagtüren mit Türflügelbreiten \leq 1000 mm mind.6 mm).

Bei Oberlichthöhen bis maximal 700 mm ist der Einsatz von Einzelbeschlägen wie KB 33 möglich. Darüber muss ein Klemmprofil eingesetzt werden.



glas - elemente - befestigungssysteme

Pflege, Haftung und Garantie für Multidoor®

Empfehlung zur Pflege:

Um die Langlebigkeit der Multidoor®-Beschläge zu gewähren sollten diese regelmäßig gereinigt werden. Wir empfehlen die Beschläge, die mit Wasser in Kontakt kommen, immer mit einem weichen Tuch oder Wildleder zu trocknen, um auf der Oberfläche Kalkablagerungen zu vermeiden. Bei der Reinigung reicht die Anwendung von Wasser mit ein paar Spritzer Flüssigseife. Allerdings sollte dies mit großer Vorsicht vorgenommen werden, um die Entfettung im Bereich der Drehachse zu vermeiden.

Achtung: Es dürfen keine Flüssigwaschmittel, die Schleifstoffe oder abrasive Mittel enthalten, verwendet werden. Es dürfen außerdem keine Mittel verwendet werden, die Chlorwasserstoffsäure, Ammoniak, Aceton, Bleichlauge enthalten. Ebenso dürfen weder Säuren für den Hausgebrauch, Desinfektionsmittel, Essigreiniger, Glasreiniger noch Schleifschwämme oder Stahlwolle für die direkte Reinigung der Bänder verwendet werden. Der Gebrauch der vorgenannten Mittel kann die Oberfläche unrettbar beschädigen, in diesem Fall verfällt jeglicher Gewährleistungsanspruch.

Auf einen übermäßigen Gebrauch von Glasreinigern (wie z.B. Sidolin oder ähnlich) im Bereich der Türbänder sollte verzichtet werden, da durch den Sprühnebel eine fortschreitende Entfettung im Bereich der Drehachsen entstehen kann. Dies kann dann zu Reibungs- bzw. Quietschgeräuschen führen. Abhilfe kann man dann schaffen, in dem der Bereich der Drehachse fachgerecht mit einem geeigneten materialverträglichen Fettspray nachgefettet wird.

Haftung und Garantie:

Die Multidoor®-Beschläge von Casma werden im Werk in Italien mit großer Sorgfalt und unter ständigen Qualitätskontrollen hergestellt. Unsere Montagehinweise, unsere technischen Dokumentationen und unsere Warnhinweise für die Montage und Nutzung sind ausführlich. Sie sind im Ganzen zu beachten und sollen für einen problemlosen Einsatz der Bänder sorgen.

Wie im Produkthaftungsgesetz definiert, haftet der Hersteller für seine Produkte, wenn die Hinweise bezüglich Türbänder, Untergrund, Befestigung, Montage, Ventileinstellung, usw. beachtet werden. Bei Nichtbeachtung durch den Händler, Verarbeiter, Monteur und Endbenutzer entfällt die Haftungspflicht.

Multidoor®-Türbänder stellen eine gelenkige Verbindung zwischen einem Glastürblatt und einem festen tragfähigen Untergrund dar. Sie dienen der manuellen Öffnung einer Glastür im Innenbereich und einer eventueller hydraulisch gedämpften Selbstschließung durch einen Türschließer. Sie sind entwickelt für Glastüren im Innenbereich von Wohnräumen sowie in normal frequentierten öffentlichen Räumen, wie Büroräume, Hotelzimmer, Praxen, usw. Die Beschläge sind für die Anwendung im geschützten Außenbereich ebenfalls geeignet.

Die Multidoor® -Türbänder können nur dann vorbehaltlos eingebaut werden, wenn der Untergrund stabil und tragfähig ist und eine fachgerechte ordnungsgemäße Montage vorbehaltlos erfolgen kann. In allen Fällen muss sich der Händler, Verarbeiter, Monteur und Endbenutzer solcher Türen diesbezüglich vergewissern und eigenverantwortlich alle erforderlichen Umrüstmaßnahmen treffen, damit die bestimmungsgemäße Verwendung der Multidoor®-Bänder eingehalten wird. Der Einbau der Multidoor® -Türbänder muß so erfolgen, dass außerhalb der vorgesehenen Befestigungspunkte und außerhalb der ordnungsgemäßen Betätigung keine Fremdkräfte einwirken.

Alle technischen Angaben insbesondere bezüglich Glasmaße, Glasgewichte, usw. sind einzuhalten. Die ausführlichen Montageanleitungen sind im Ganzen grundsätzlich einzuhalten. Alle zwingenden Rechtsvorschriften sind zu beachten.

Grundsätzlich haften wir nur gegenüber unserem Vertragspartner. Gewährleistungsansprüche sind daher nicht an Dritte abtretbar. Die Gewährleistung für eine einwandfreie Funktion der Multidoor®-Bänder beträgt ab Kaufdatum, wenn die Lieferung unser Lager verlassen hat, 24 Monate. Voraussetzung ist die ordnungsgemäße Behandlung und die fachgerechte Montage der Produkte.



Pflege, Haftung und Garantie für Multidoor®

Ausgenommen von der Gewährleistung sind Verschleißteile und Schäden, die auf die unsachgemäße Verwendung der Produkte oder auf natürlicher Abnutzung beruhen. Der Gewährleistungsanspruch erlischt ferner für alle nicht bestimmungsgemäße Verwendungen der Multidoor®-Bänder und bei einem Einsatz in stark umweltbelastete Atmosphären, Thermalbäder, Schwimmbäder, etc.

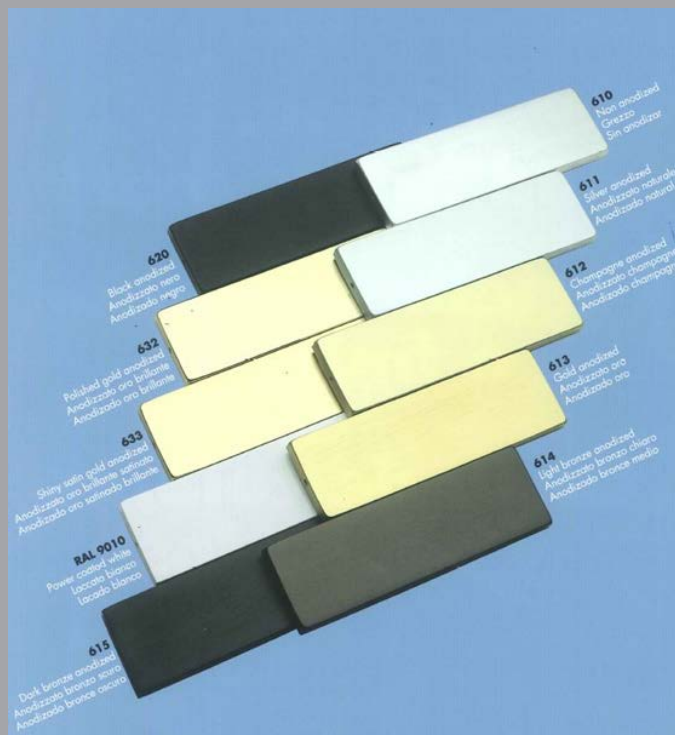
Die Funktionsfähigkeit der Produkte oder eventuell notwendige Betriebs- und Wartungsleistungen sind bauseitig eigenverantwortlich zu übernehmen. Die Pflegeanleitungen der Beschläge sind zu beachten.

Rechtzeitig während der Gewährleistungsfrist gerügte Mängel werden nach Prüfung, berechtigter Beanstandung und Anerkennung kostenlos durch Nachbesserung oder Ersatzlieferung am Sitz unseres Vertragspartners beseitigt. Weitergehende Ansprüche sind ausgeschlossen.

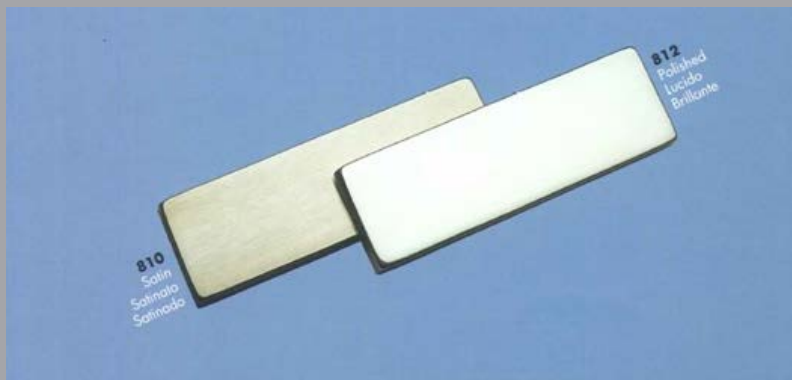
gebo/Minusco behält sich vor die Garantie unter anderem in folgenden Fällen aufzuheben:

- » wenn das Produkt entgegen der Nutzungs- und Montagehinweise verwendet wurde
- » das Produkt Anzeichen von Beschädigung wie Kratzer oder Stöße vorweist.

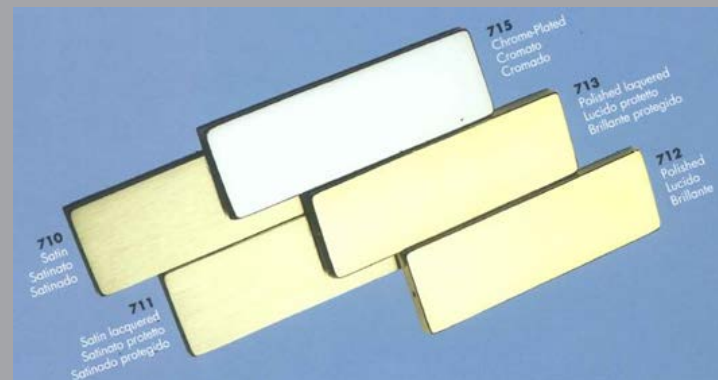
Oberflächen Aluminium Kappen



Oberflächen Edelstahl Kappen



Oberflächen Messing Kappen



Für detaillierte Informationen und technische Daten kontaktieren Sie uns unter:
Tel.: +49(0)7133-202603 - info@minusco.de / info@gebo-net.com
Technische Leitfäden und Prospekte zum Download auf unserer Homepage
www.minusco.de / www.gebo-net.com



gebo glas-elemente-befestigungssysteme
Minusco Deutschland
Gottlieb-Daimler-Str. 3-5
D-74382 Neckarwestheim
Tel. +49(0)7133-20260 3
Fax. +49(0)7133-20260 55
info@gebo-net.com / info@minusco.de
www.gebo-net.com / www.minusco.de



Copyright © gebo Minusco Deutschland 2019

Alle Angaben stehen unter dem Vorbehalt technischer Änderung und Verbesserung. Diese müssen nicht automatisch publiziert werden.

Wir empfehlen Ihnen deshalb, sich an unsere technische Abteilung zu wenden, um auf dem neuesten Stand zu sein.