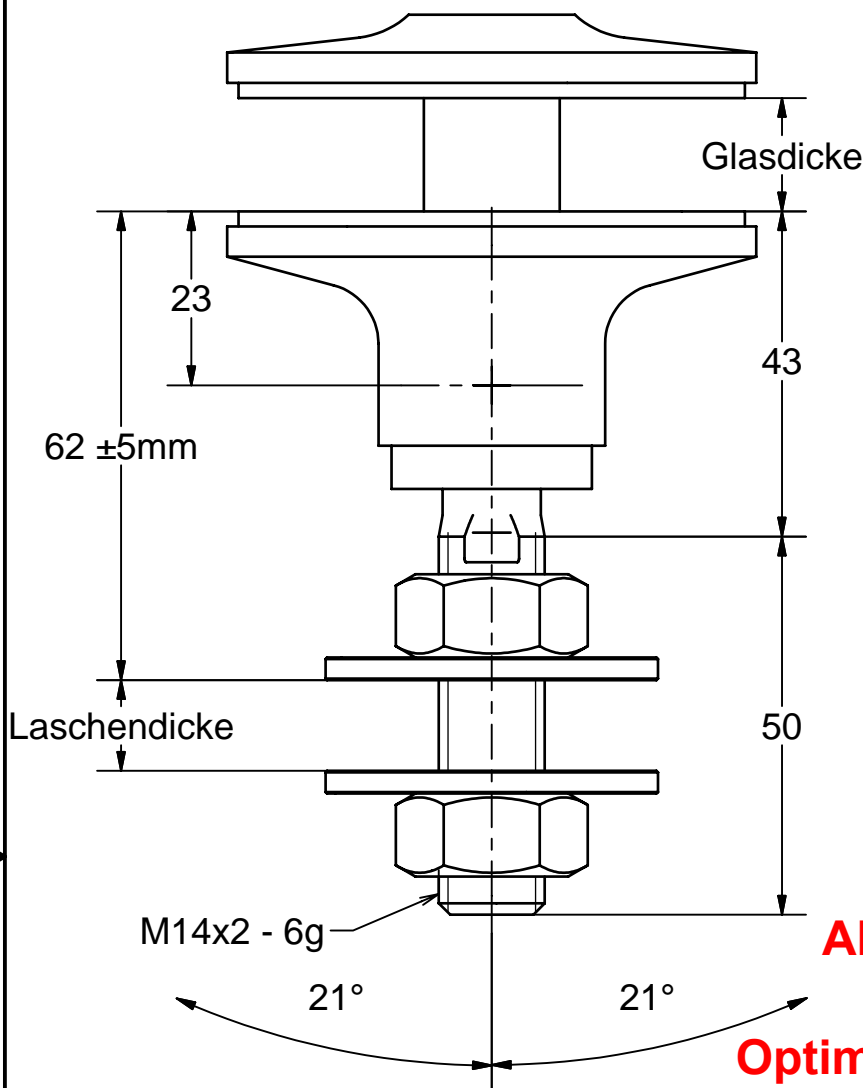




A ↓

A (1 : 1)



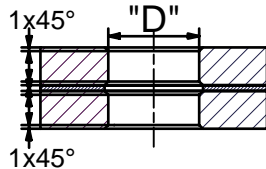
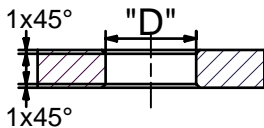
**Absolut Wartungsfrei !**

**Optimaler Toleranzausgleich !**


**Im Geltungsbereich der DIN 18008**

ESG

VSG



Hinweis: Alle Schraubverbindungen müssen mit geeigneten Mitteln gesichert werden. (z.B. LOCTITE)

|  |            |   |  |  |  |
|--|------------|---|--|--|--|
| Glasbohrungen  |            | Angaben zum Objekt  |  | Material: 1.4404 Oberfläche drehblank  |  |
| Ø "D"  | Halter Typ | Laschendicke: _____ mm                                    |  | "Sonderausführungen auf Anfrage"<br>Bezüglich Teller- und Senkschraubenvarianten sowie Anschlußmöglichkeiten siehe unsere entsprechenden Unterlagen. |  |
| Ø 24mm   | AK A 50    | Glasdicke: _____ mm                                       |  |  |  |
| Ø 26mm   | AK A 60    | BV: _____   |  |  |  |
| Ø 30mm   | AK A 70    |   |  |  |  |
|  |            | Erstellungsdatum  |  | <b>Teller-Punkthalter</b><br><b>Kugelgelagert</b>  |  |
|  |            | 01.07.2020  |  |  |  |
|  |            | gebo<br>Gottlieb-Daimler-Str. 3-5<br>74382 Neckarwestheim |  | AK A 70 M14x50   |  |

