

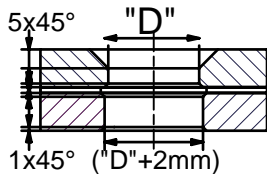
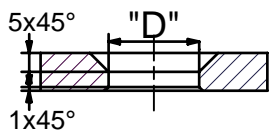
Absolut Wartungsfrei !

Optimaler Toleranzausgleich !

Im Geltungsbereich der DIN 18008

ESG

VSG



Hinweis: Alle Schraubverbindungen müssen mit geeigneten Mitteln gesichert werden. (z.B. LOCTITE)

| | | | | | |
|---------------|------------|---|--|--|--|
| Glasbohrungen | | Angaben zum Objekt | | Material: 1.4404 Oberfläche drehblank | |
| Ø "D" | Halter Typ | Laschendicke: _____ mm | | "Sonderausführungen auf Anfrage" Bezüglich Teller- und Senkschraubvarianten sowie Anschlußmöglichkeiten siehe unsere entsprechenden Unterlagen. | |
| Ø 26mm | AK C 36/50 | Glasdicke: _____ mm | | | |
| Ø 36mm | AK C 46/60 | BV: _____ | | | |
| Ø 36mm | AK C 46/70 | | | | |
| | | Erstellungsdatum | | Kombi-Punkthalter Kugelgelagert | |
| | | 01.07.2020 | | | |
| | | gebo Gottlieb-Daimler-Str. 3-5 74382 Neckarwestheim | | AK CA 46 60V M14x50 | |