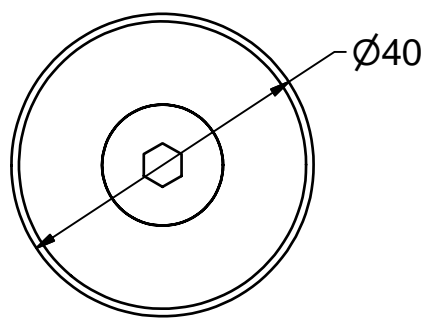


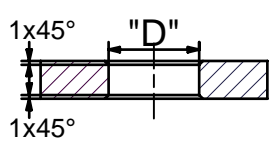
A (1 : 1)



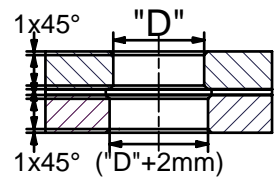
Flächentoleranzausgleich !

Rücksprache bezüglich Ausbildung der UK-Anschlüsse bzw. der Laschen !

ESG



VSG



Angaben zum Objekt	
Laschendicke:	_____ mm
Glasdicke:	_____ mm
BV:	_____
Hinweis: Alle Schraubverbindungen müssen mit geeigneten Mitteln gesichert werden. (z.B. LOCTITE)	

Glasbohrungen	
Durchmesser	Halter Typ
24 mm	EA 50
26 mm	EA 60
30 mm	EA 70

Material: 1.4404 Oberfläche drehblank
 "Sonderausführungen auf Anfrage"
 Bezüglich Teller- und Senkschraubvarianten sowie Anschlußmöglichkeiten siehe unsere entsprechenden Unterlagen.



Erstellungsdatum
 01.07.2020
 gebo
 Gottlieb-Daimler-Str. 3-5
 74382 Neckarwestheim

Teller-Punkthalter Elastisch-gelenkig	
EA GB 40 1.2	A4