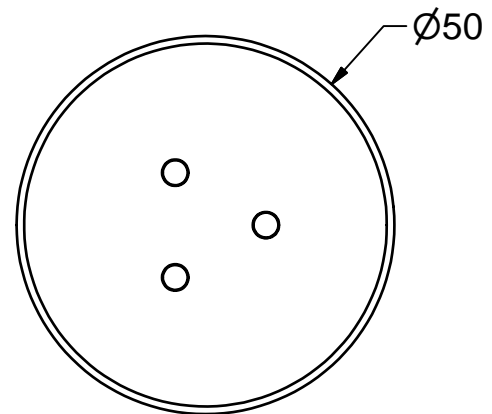


A (1 : 1)

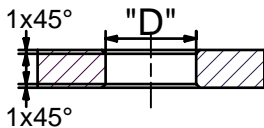


**Flächentoleranzausgleich !**

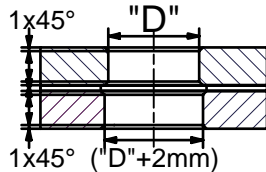
**Rücksprache bezüglich Ausbildung der UK-Anschlüsse bzw. der Laschen !**

**Im Geltungsbereich der DIN 18008**

ESG



VSG



Angaben zum Objekt

Laschendicke: \_\_\_\_\_ mm

Glasdicke: \_\_\_\_\_ mm

BV: \_\_\_\_\_

Hinweis: Alle Schraubverbindungen müssen mit geeigneten Mitteln gesichert werden. (z.B. LOCTITE)

Glasbohrungen

Durchmesser

24 mm

26 mm

30 mm

Halter Typ

EA 50

EA 60

EA 70

Material: 1.4404 Oberfläche drehblank

"Sonderausführungen auf Anfrage"

Bezüglich Teller- und Senkschraubenvarianten sowie Anschlußmöglichkeiten siehe unsere entsprechenden Unterlagen.



Erstellungsdatum

01.07.2020

gebo  
Gottlieb-Daimler-Str. 3-5  
74382 Neckarwestheim

**Teller-Punkthalter  
Elastisch-gelenkig**

EA GB 50 1.1

A4