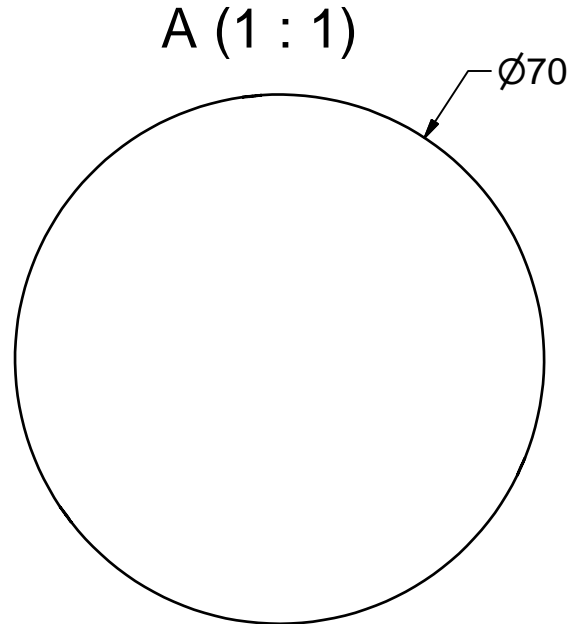
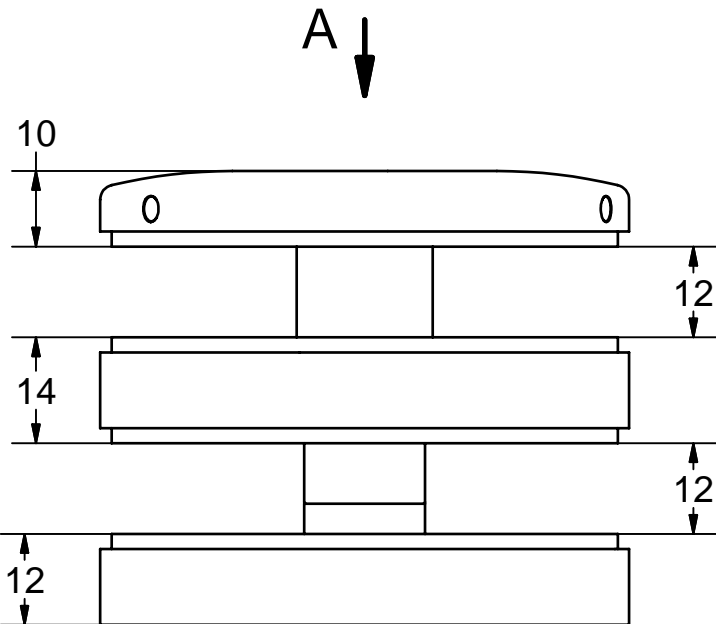


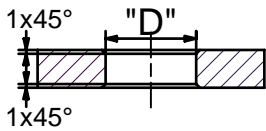
# Flächentoleranzausgleich !

**Rücksprache bezüglich Ausbildung der UK-Anschlüsse bzw. der Laschen !**

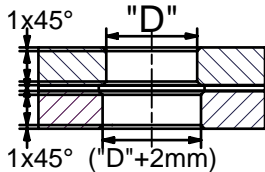
**Im Geltungsbereich der DIN 18008**



ESG



VSG



Angaben zum Objekt

Laschendicke: \_\_\_\_\_ mm

Glasdicke: \_\_\_\_\_ mm

BV: \_\_\_\_\_

Hinweis: Alle Schraubverbindungen müssen mit geeigneten Mitteln gesichert werden. (z.B. LOCTITE)

Glasbohrungen

Material: 1.4404 Oberfläche drehblank

Durchmesser

Halter Typ

24 mm

EA 50

26 mm

EA 60

30 mm

EA 70

"Sonderausführungen auf Anfrage"

Bezüglich Teller- und Senkschraubenvarianten sowie Anschlußmöglichkeiten siehe unsere entsprechenden Unterlagen.



Erstellungsdatum

01.07.2020

gebo

Gottlieb-Daimler-Str. 3-5  
74382 Neckarwestheim

Teller-Punkthalter  
Elastisch-gelenkig

EA GB 70 3.3

A4