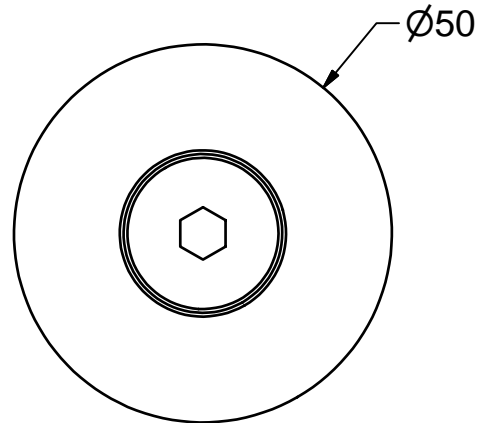


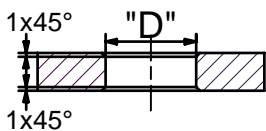
A (1 : 1)



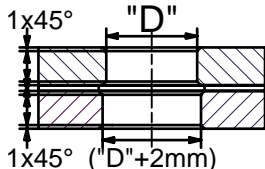
Flächentoleranzausgleich !

Im Geltungsbereich der DIN 18008

ESG



VSG



Angaben zum Objekt

Laschendicke: _____ mm

Glasdicke: _____ mm

BV: _____

Hinweis: Alle Schraubverbindungen müssen mit geeigneten Mitteln gesichert werden. (z.B. LOCTITE)

Glasbohrungen

Durchmesser

24 mm

26 mm

30 mm

Halter Typ

STA 50

STA 60

STA 70

Material: 1.4404 Oberfläche drehblank

"Sonderausführungen auf Anfrage"

Bezüglich Teller- und Senkschraubvarianten sowie Anschlußmöglichkeiten siehe unsere entsprechenden Unterlagen.



Erstellungsdatum

01.07.2020

gebo
Gottlieb-Daimler-Str. 3-5
74382 Neckarwestheim

Teller-Punkthalter
Starr

STA F 50 M10

A4